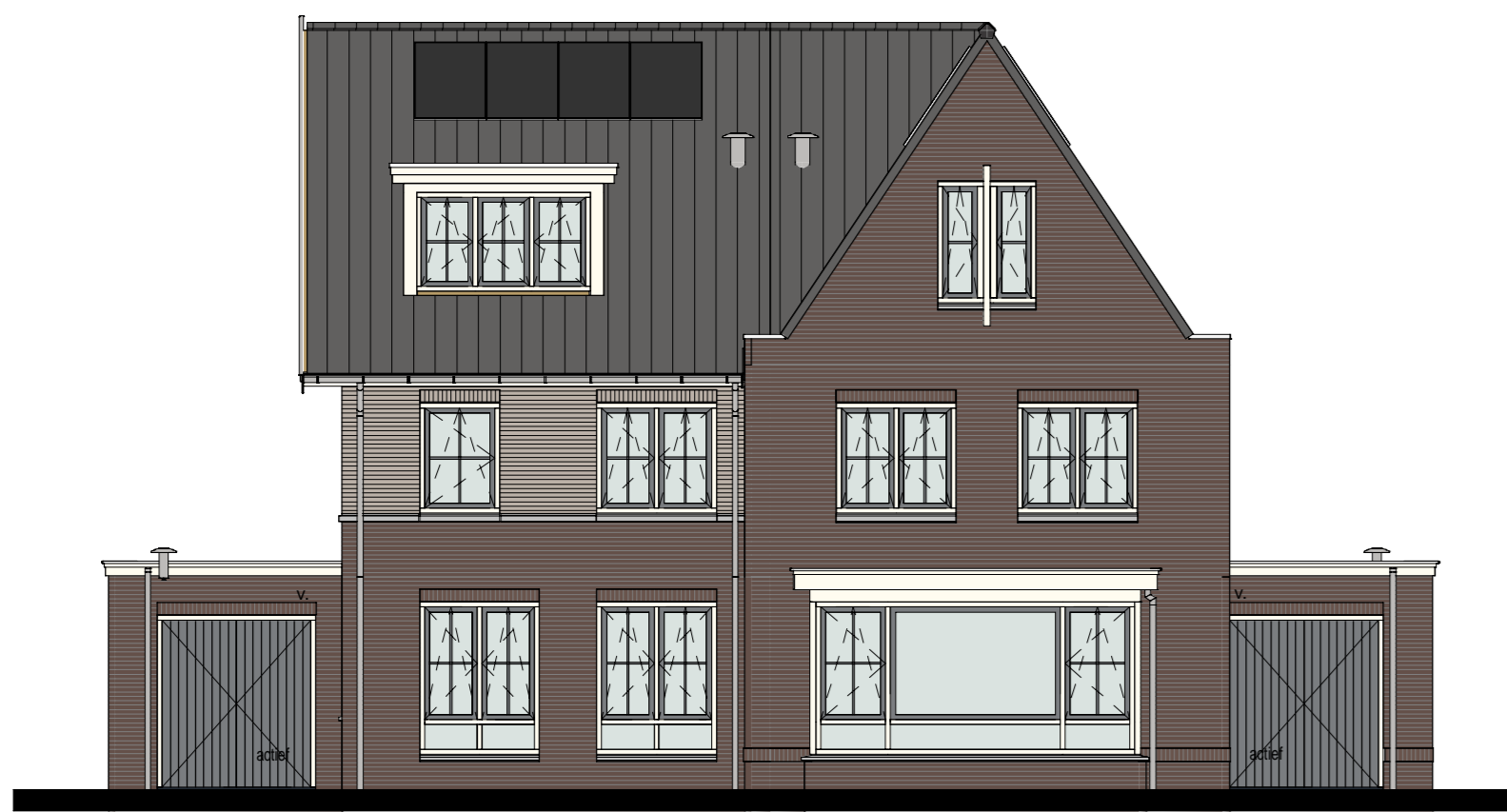


Woningtype D3
Bwnr. als get. 115

- optie uitbreiding woonkamer 2,4m
- optie tankkamer + aangebouwde kleine berging met spouwmuur
- optie klein dakraam tech. ruimte (alleen mogelijk bij woningtype D3)
- optie groot dakraam voorgevel (alleen mogelijk bij woningtype D3)

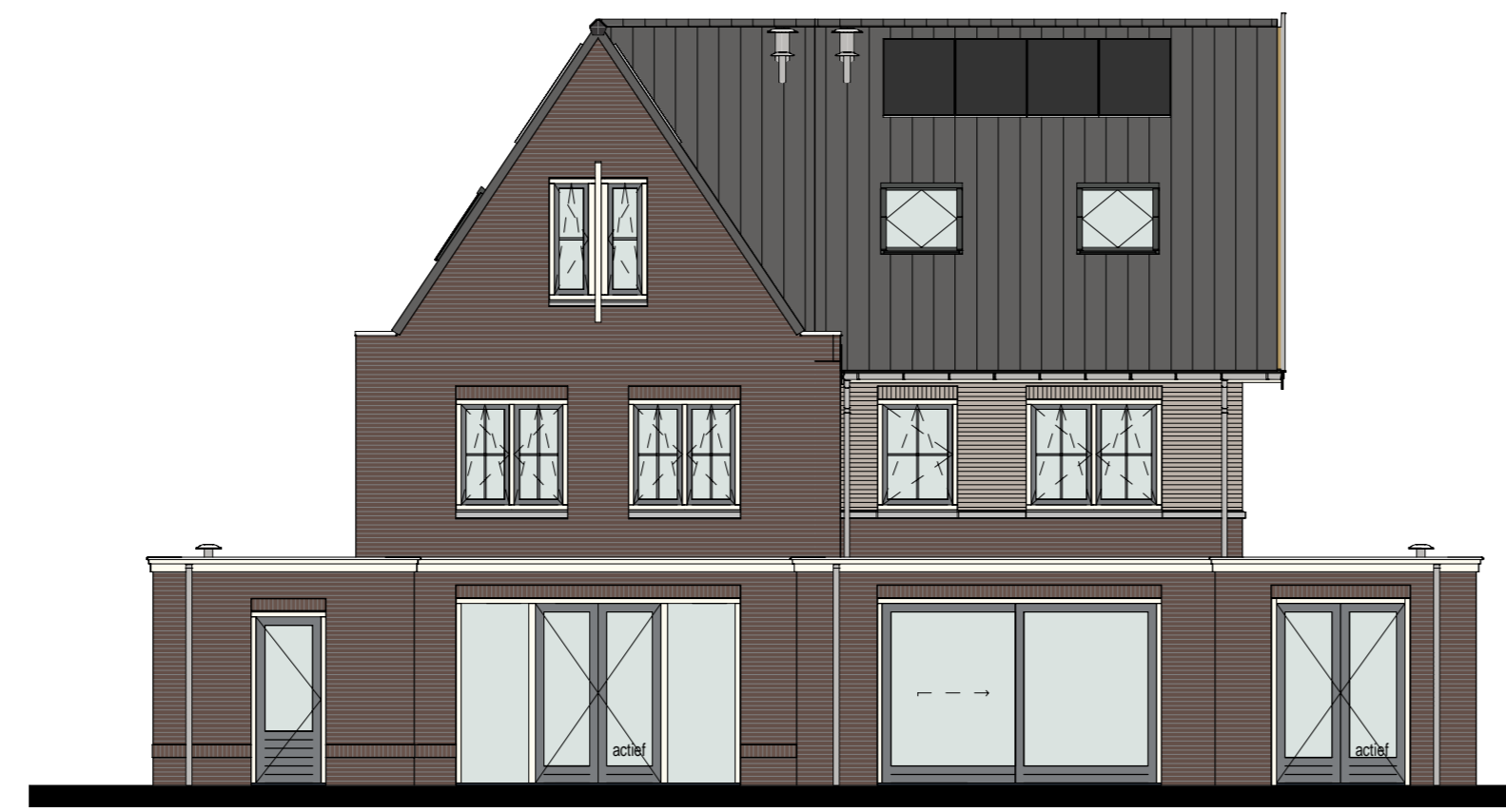
Voorgevel
blok 35



Woningtype D3
Bwnr. als get. 115

- optie uitbreiding woonkamer 2,4m
- optie tankkamer + aangebouwde kleine berging met spouwmuur
- optie dakkapel voorgevel (alleen mogelijk bij woningtype D3)

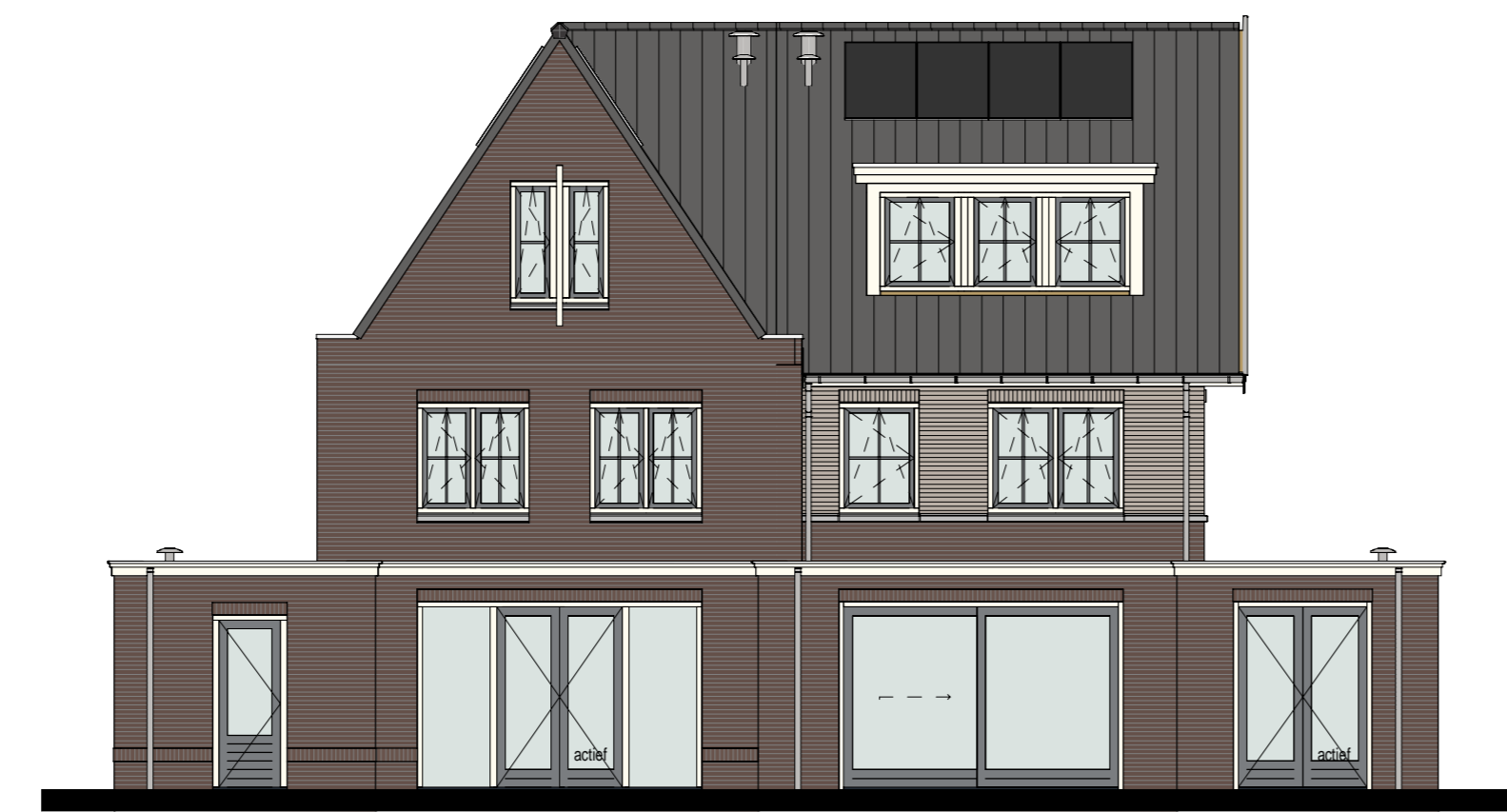
Voorgevel
blok 35



Woningtype D2s
Bwnr. als get. 116

- optie uitbreiding woonkamer 1,2m
- optie aangebouwde grote berging met spouwmuur

Achtergevel
blok 35



Woningtype D2s
Bwnr. als get. 116

- optie uitbreiding woonkamer 1,2m
- optie aangebouwde grote berging met spouwmuur

Achtergevel
blok 35



Woningtype D3
Bwnr. als get. 115

- optie uitbreiding woonkamer 2,4m
- optie tankkamer + aangebouwde kleine berging met spouwmuur
- optie enkel voorgevel (alleen mogelijk bij woningtype D2)

Linkergevel
blok 35



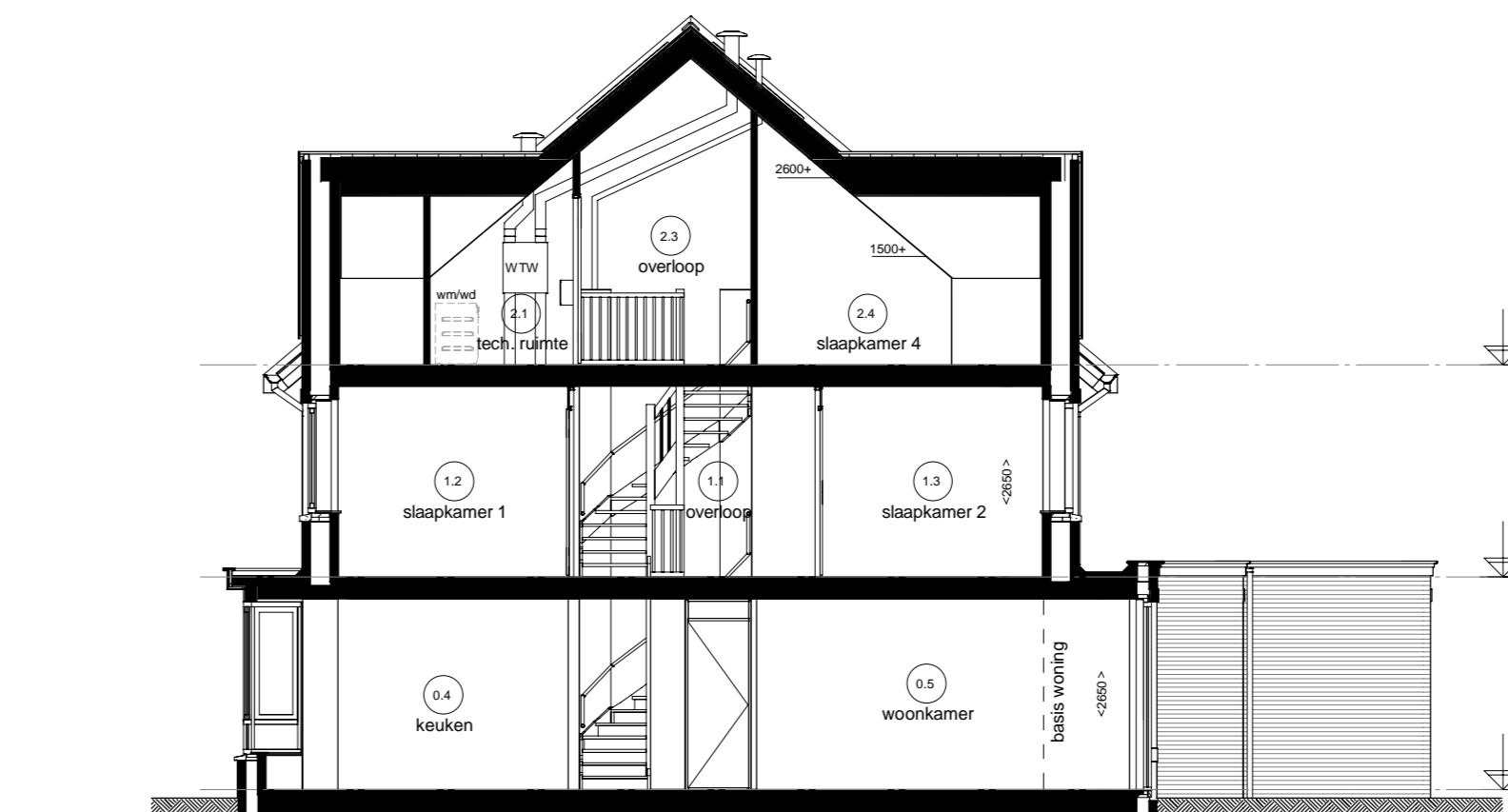
Woningtype D2s
Bwnr. als get. 116

- optie uitbreiding woonkamer 1,2m
- optie aangebouwde grote berging met spouwmuur
- optie enkel voorgevel (alleen mogelijk bij woningtype D3)
- optie groot dakraam zijgevel positie 1 & 2 (alleen mogelijk bij woningtype D2)

Rechtergevel
blok 35



Doorsnede 10.5'



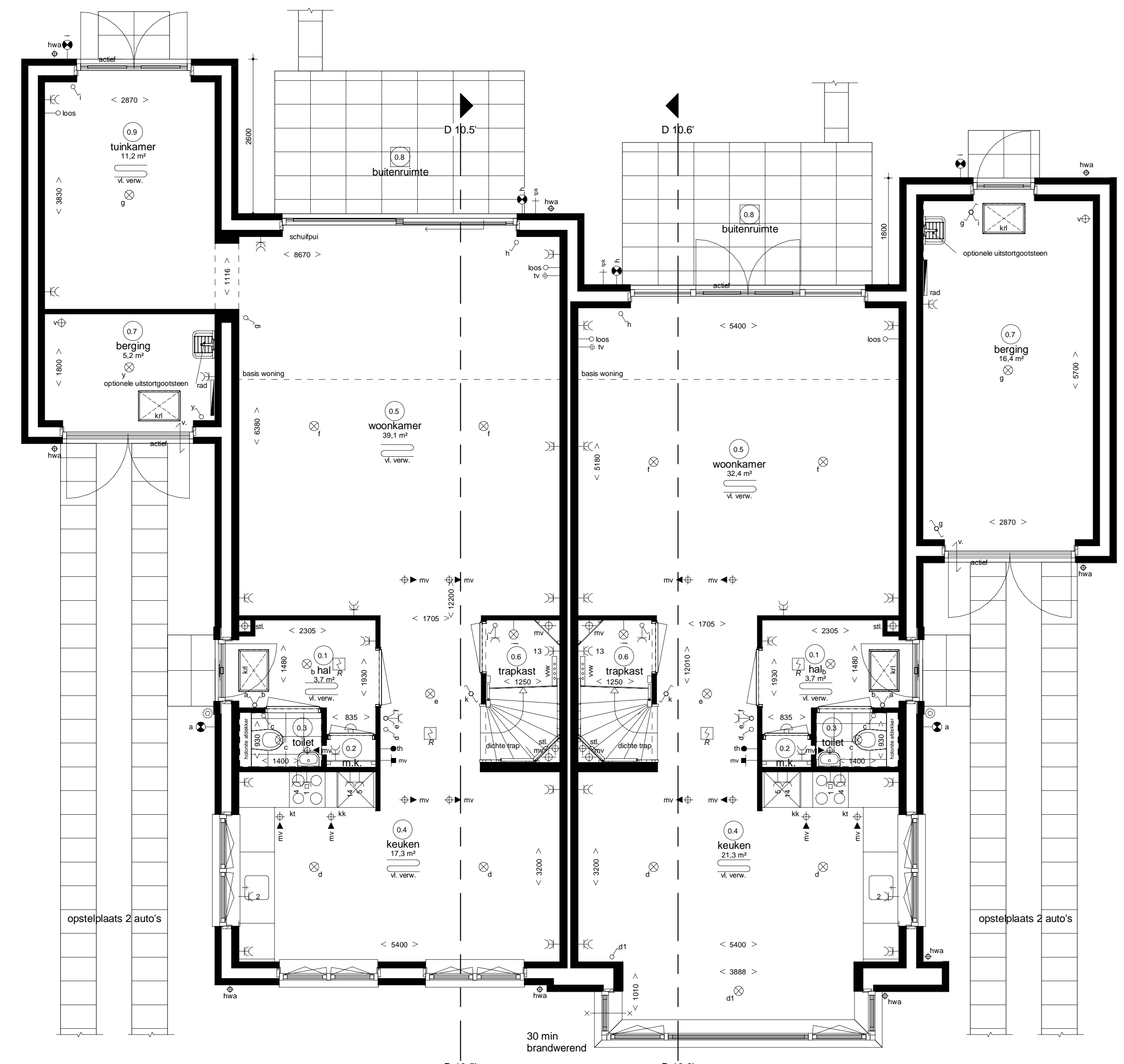
Doorsnede 10.6'

Renovatie Installaties

<ul style="list-style-type: none"> — 1000 vloerisolatie — 1001 vloerisolatie — 1002 vloerisolatie — 1003 vloerisolatie — 1004 vloerisolatie — 1005 vloerisolatie — 1006 vloerisolatie — 1007 vloerisolatie — 1008 vloerisolatie — 1009 vloerisolatie — 1010 vloerisolatie — 1011 vloerisolatie — 1012 vloerisolatie — 1013 vloerisolatie — 1014 vloerisolatie — 1015 vloerisolatie — 1016 vloerisolatie — 1017 vloerisolatie — 1018 vloerisolatie — 1019 vloerisolatie — 1020 vloerisolatie — 1021 vloerisolatie — 1022 vloerisolatie — 1023 vloerisolatie — 1024 vloerisolatie — 1025 vloerisolatie — 1026 vloerisolatie — 1027 vloerisolatie — 1028 vloerisolatie — 1029 vloerisolatie — 1030 vloerisolatie — 1031 vloerisolatie — 1032 vloerisolatie — 1033 vloerisolatie — 1034 vloerisolatie — 1035 vloerisolatie — 1036 vloerisolatie — 1037 vloerisolatie — 1038 vloerisolatie — 1039 vloerisolatie — 1040 vloerisolatie — 1041 vloerisolatie — 1042 vloerisolatie — 1043 vloerisolatie — 1044 vloerisolatie — 1045 vloerisolatie — 1046 vloerisolatie — 1047 vloerisolatie — 1048 vloerisolatie — 1049 vloerisolatie — 1050 vloerisolatie 	<ul style="list-style-type: none"> — 1001 vloerisolatie — 1002 vloerisolatie — 1003 vloerisolatie — 1004 vloerisolatie — 1005 vloerisolatie — 1006 vloerisolatie — 1007 vloerisolatie — 1008 vloerisolatie — 1009 vloerisolatie — 1010 vloerisolatie — 1011 vloerisolatie — 1012 vloerisolatie — 1013 vloerisolatie — 1014 vloerisolatie — 1015 vloerisolatie — 1016 vloerisolatie — 1017 vloerisolatie — 1018 vloerisolatie — 1019 vloerisolatie — 1020 vloerisolatie — 1021 vloerisolatie — 1022 vloerisolatie — 1023 vloerisolatie — 1024 vloerisolatie — 1025 vloerisolatie — 1026 vloerisolatie — 1027 vloerisolatie — 1028 vloerisolatie — 1029 vloerisolatie — 1030 vloerisolatie — 1031 vloerisolatie — 1032 vloerisolatie — 1033 vloerisolatie — 1034 vloerisolatie — 1035 vloerisolatie — 1036 vloerisolatie — 1037 vloerisolatie — 1038 vloerisolatie — 1039 vloerisolatie — 1040 vloerisolatie — 1041 vloerisolatie — 1042 vloerisolatie — 1043 vloerisolatie — 1044 vloerisolatie — 1045 vloerisolatie — 1046 vloerisolatie — 1047 vloerisolatie — 1048 vloerisolatie — 1049 vloerisolatie — 1050 vloerisolatie
--	--

Ruimte benamingen volgens Bouwbesluit

<ul style="list-style-type: none"> 101 woonkamer 102 slaapkamer 103 badkamer 104 keuken 105 bijkeuken 106 eetkamer 107 gang 108 toilet 109 balkon 110 terras 111 overloop 112 trap 113 trapkast 114 berging 115 technische ruimte 116 opbertruimte 117 opslagruimte 118 opslagruimte 119 opslagruimte 120 opslagruimte 121 opslagruimte 122 opslagruimte 123 opslagruimte 124 opslagruimte 125 opslagruimte 126 opslagruimte 127 opslagruimte 128 opslagruimte 129 opslagruimte 130 opslagruimte 131 opslagruimte 132 opslagruimte 133 opslagruimte 134 opslagruimte 135 opslagruimte 136 opslagruimte 137 opslagruimte 138 opslagruimte 139 opslagruimte 140 opslagruimte 141 opslagruimte 142 opslagruimte 143 opslagruimte 144 opslagruimte 145 opslagruimte 146 opslagruimte 147 opslagruimte 148 opslagruimte 149 opslagruimte 150 opslagruimte 	<ul style="list-style-type: none"> 101 woonkamer 102 slaapkamer 103 badkamer 104 keuken 105 bijkeuken 106 eetkamer 107 gang 108 toilet 109 balkon 110 terras 111 overloop 112 trap 113 trapkast 114 berging 115 technische ruimte 116 opbertruimte 117 opslagruimte 118 opslagruimte 119 opslagruimte 120 opslagruimte 121 opslagruimte 122 opslagruimte 123 opslagruimte 124 opslagruimte 125 opslagruimte 126 opslagruimte 127 opslagruimte 128 opslagruimte 129 opslagruimte 130 opslagruimte 131 opslagruimte 132 opslagruimte 133 opslagruimte 134 opslagruimte 135 opslagruimte 136 opslagruimte 137 opslagruimte 138 opslagruimte 139 opslagruimte 140 opslagruimte 141 opslagruimte 142 opslagruimte 143 opslagruimte 144 opslagruimte 145 opslagruimte 146 opslagruimte 147 opslagruimte 148 opslagruimte 149 opslagruimte 150 opslagruimte
--	--



Begane grond
blok 35

Woningtype D3
Bwnr. als get. 115

- optie uitbreiding woonkamer 2,4m
- optie tankkamer + aangebouwde kleine berging met spouwmuur
- optie klein dakraam tech. ruimte (alleen mogelijk bij woningtype D3)
- optie groot dakraam voorgevel (alleen mogelijk bij woningtype D3)

Woningtype D2s
Bwnr. als get. 116

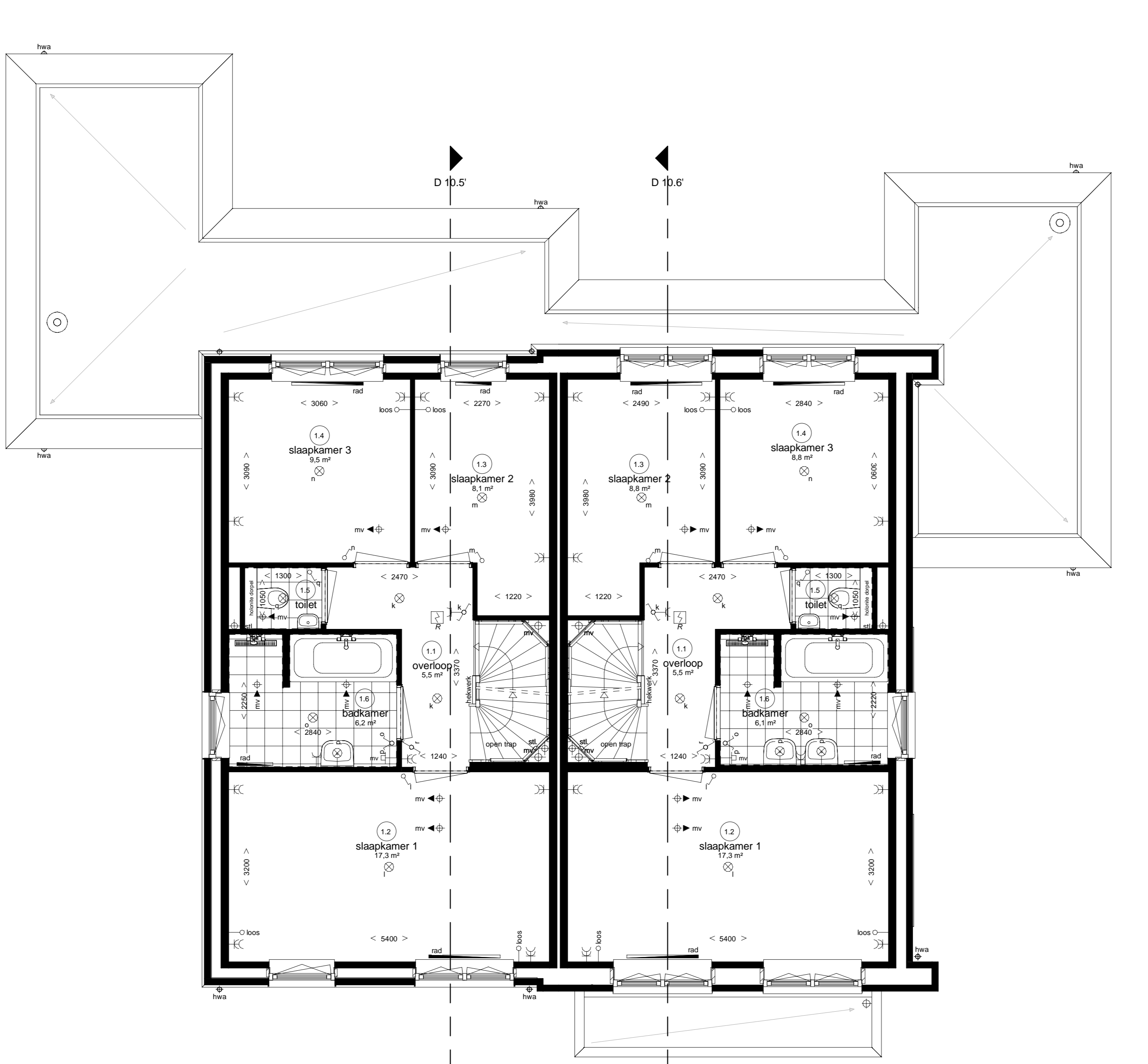
- optie uitbreiding woonkamer 1,2m
- optie aangebouwde grote berging met spouwmuur

Woningtype D3
Bwnr. als get. 115

- optie uitbreiding woonkamer 2,4m
- optie tankkamer + aangebouwde kleine berging met spouwmuur
- optie enkel voorgevel (alleen mogelijk bij woningtype D2)
- optie groot dakraam zijgevel positie 1 & 2 (alleen mogelijk bij woningtype D2)

Woningtype D2s
Bwnr. als get. 116

- optie uitbreiding woonkamer 1,2m
- optie aangebouwde grote berging met spouwmuur
- optie enkel voorgevel (alleen mogelijk bij woningtype D3)
- optie groot dakraam zijgevel positie 1 & 2 (alleen mogelijk bij woningtype D2)



Eerste verdieping
blok 35

Woningtype D3
Bwnr. als get. 115

- optie uitbreiding woonkamer 2,4m
- optie tankkamer + aangebouwde kleine berging met spouwmuur
- optie enkel voorgevel (alleen mogelijk bij woningtype D2)
- optie groot dakraam zijgevel positie 1 & 2 (alleen mogelijk bij woningtype D2)

Woningtype D2s
Bwnr. als get. 116

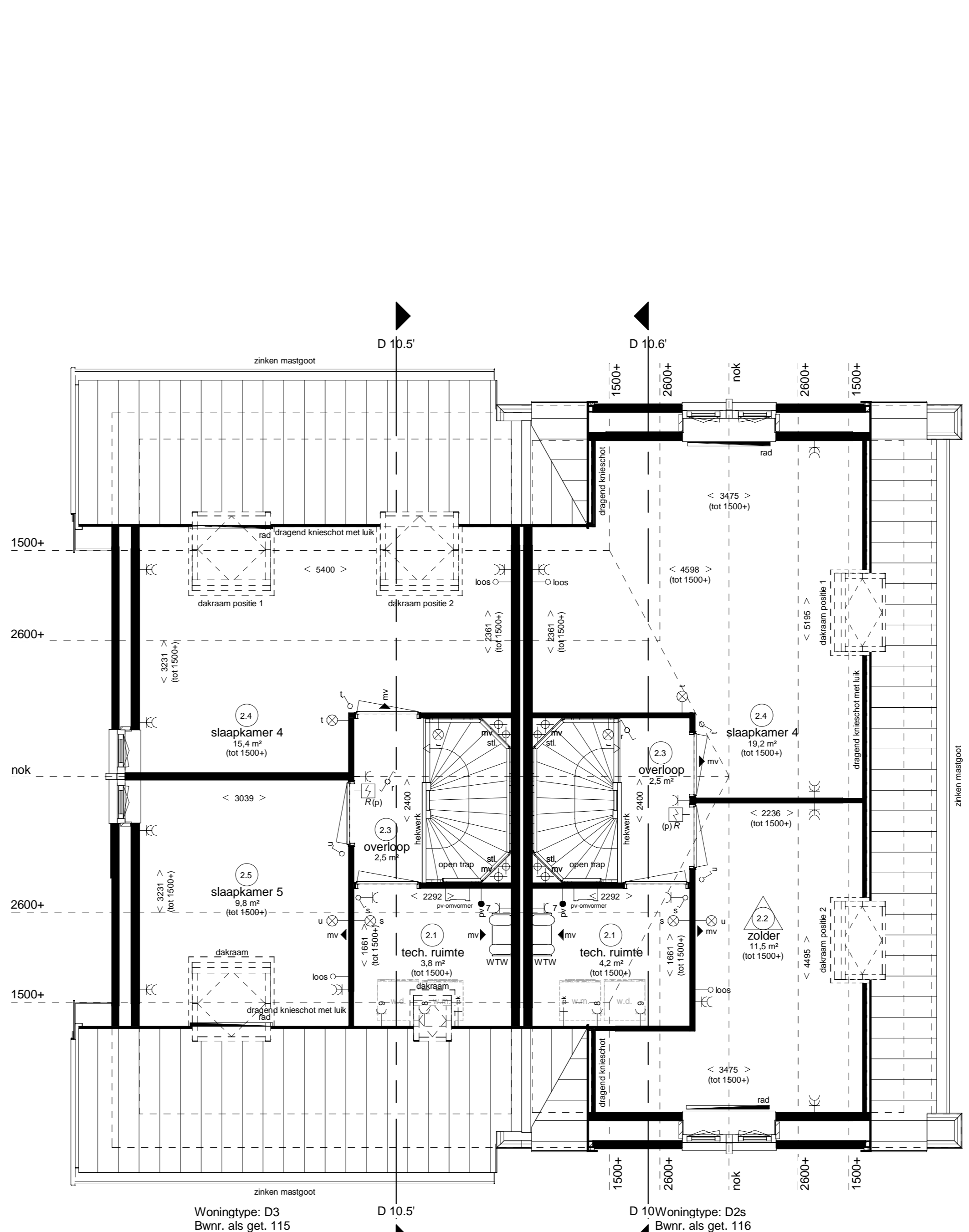
- optie uitbreiding woonkamer 1,2m
- optie aangebouwde grote berging met spouwmuur

Woningtype D3
Bwnr. als get. 115

- optie uitbreiding woonkamer 2,4m
- optie tankkamer + aangebouwde kleine berging met spouwmuur
- optie enkel voorgevel (alleen mogelijk bij woningtype D2)
- optie groot dakraam zijgevel positie 1 & 2 (alleen mogelijk bij woningtype D2)

Woningtype D2s
Bwnr. als get. 116

- optie uitbreiding woonkamer 1,2m
- optie aangebouwde grote berging met spouwmuur
- optie enkel voorgevel (alleen mogelijk bij woningtype D3)
- optie groot dakraam zijgevel positie 1 & 2 (alleen mogelijk bij woningtype D2)



Tweede verdieping
blok 35

Woningtype D3
Bwnr. als get. 115

- optie uitbreiding woonkamer 2,4m
- optie tankkamer + aangebouwde kleine berging met spouwmuur
- optie enkel voorgevel (alleen mogelijk bij woningtype D2)
- optie groot dakraam zijgevel positie 1 & 2 (alleen mogelijk bij woningtype D2)

Woningtype D2s
Bwnr. als get. 116

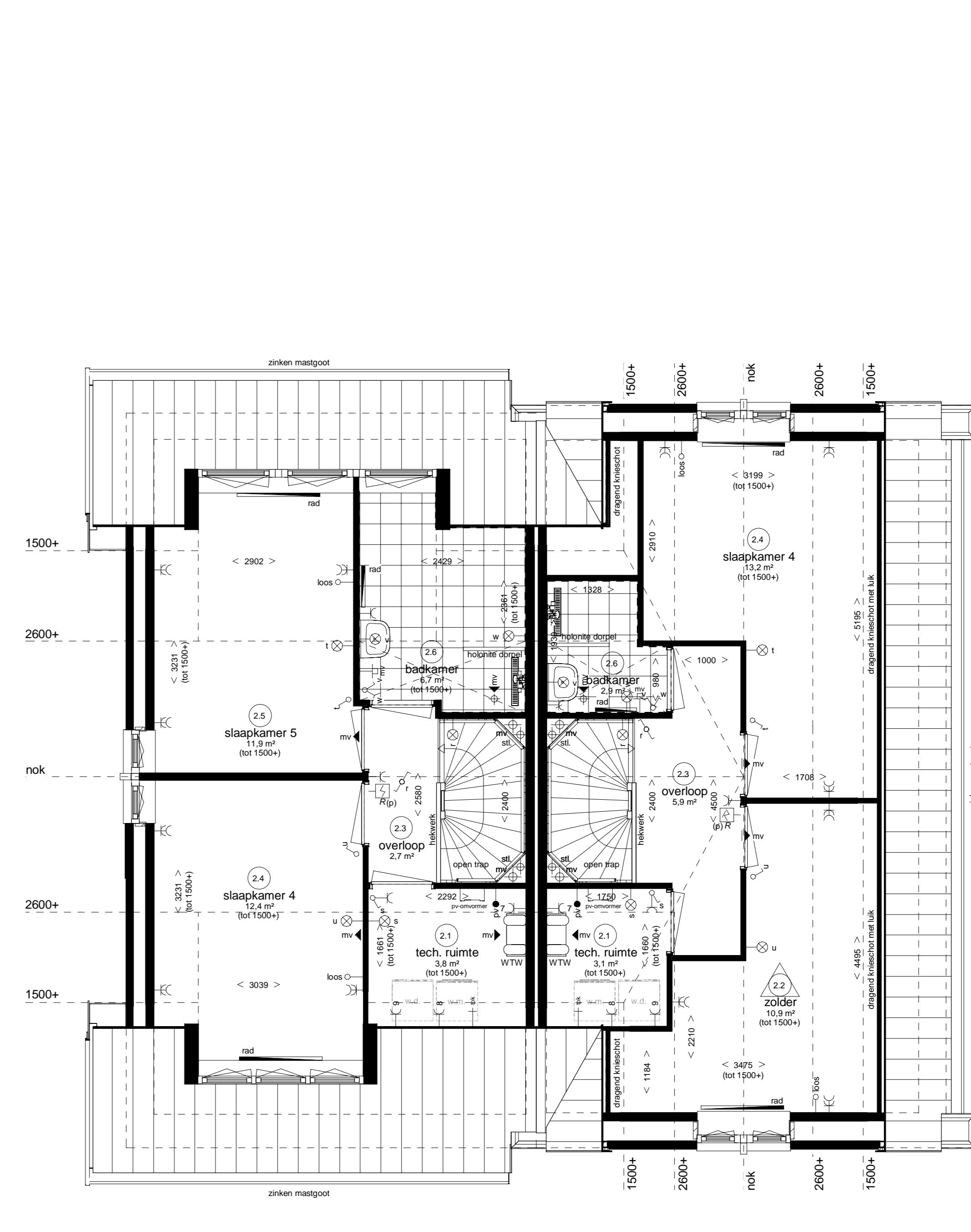
- optie uitbreiding woonkamer 1,2m
- optie aangebouwde grote berging met spouwmuur

Woningtype D3
Bwnr. als get. 115

- optie uitbreiding woonkamer 2,4m
- optie tankkamer + aangebouwde kleine berging met spouwmuur
- optie enkel voorgevel (alleen mogelijk bij woningtype D2)
- optie groot dakraam zijgevel positie 1 & 2 (alleen mogelijk bij woningtype D2)

Woningtype D2s
Bwnr. als get. 116

- optie uitbreiding woonkamer 1,2m
- optie aangebouwde grote berging met spouwmuur
- optie enkel voorgevel (alleen mogelijk bij woningtype D3)
- optie groot dakraam zijgevel positie 1 & 2 (alleen mogelijk bij woningtype D2)



Tweede verdieping
blok 35

Woningtype D3
Bwnr. als get. 115

- optie uitbreiding woonkamer 2,4m
- optie tankkamer + aangebouwde kleine berging met spouwmuur
- optie enkel voorgevel (alleen mogelijk bij woningtype D2)
- optie groot dakraam zijgevel positie 1 & 2 (alleen mogelijk bij woningtype D2)

Woningtype D2s
Bwnr. als get. 116

- optie uitbreiding woonkamer 1,2m
- optie aangebouwde grote berging met spouwmuur

Woningtype D3
Bwnr. als get. 115

- optie uitbreiding woonkamer 2,4m
- optie tankkamer + aangebouwde kleine berging met spouwmuur
- optie enkel voorgevel (alleen mogelijk bij woningtype D2)
- optie groot dakraam zijgevel positie 1 & 2 (alleen mogelijk bij woningtype D2)

Woningtype D2s
Bwnr. als get. 116

- optie uitbreiding woonkamer 1,2m
- optie aangebouwde grote berging met spouwmuur
- optie enkel voorgevel (alleen mogelijk bij woningtype D3)
- optie groot dakraam zijgevel positie 1 & 2 (alleen mogelijk bij woningtype D2)

Algemene opmerking:
- Leiding- en kabelwerk op overloop tweede verdieping in het licht.
- Posities PV panelen en dakdoorvoeren zijn indicatief.
- Alle opties zijn voor alle woningtypes mogelijk t.o.v. de afmetingen van de afbouw.
- Aantal en plaats PV panelen is afhankelijk van gekozen opties.

Hendrik Ido Ambacht
De Volgerlanden Oost, deelplan De Laantjes fase 2



12 twee-onder-één kapwoningen en 1 vrijstaande woning type "Duyvenvoorde"

opties type "Duyvenvoorde" (D2 en D3)
bwnr. 115 en 116
(blok 35)
plattengronden, doorsneden en gevels