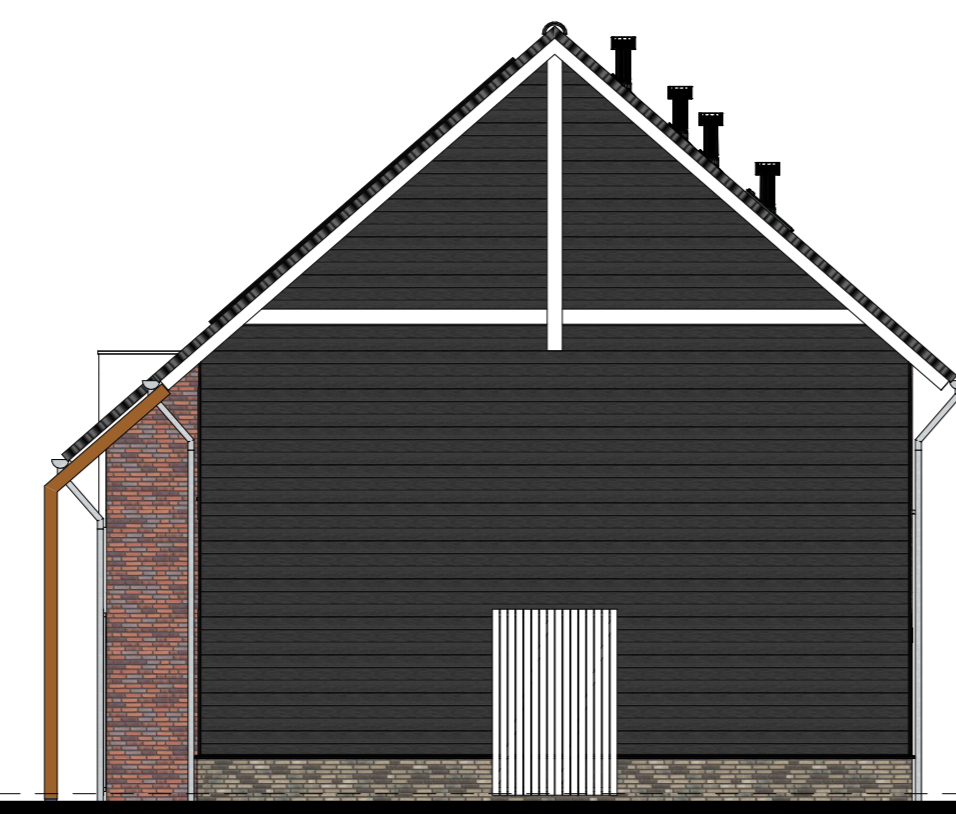
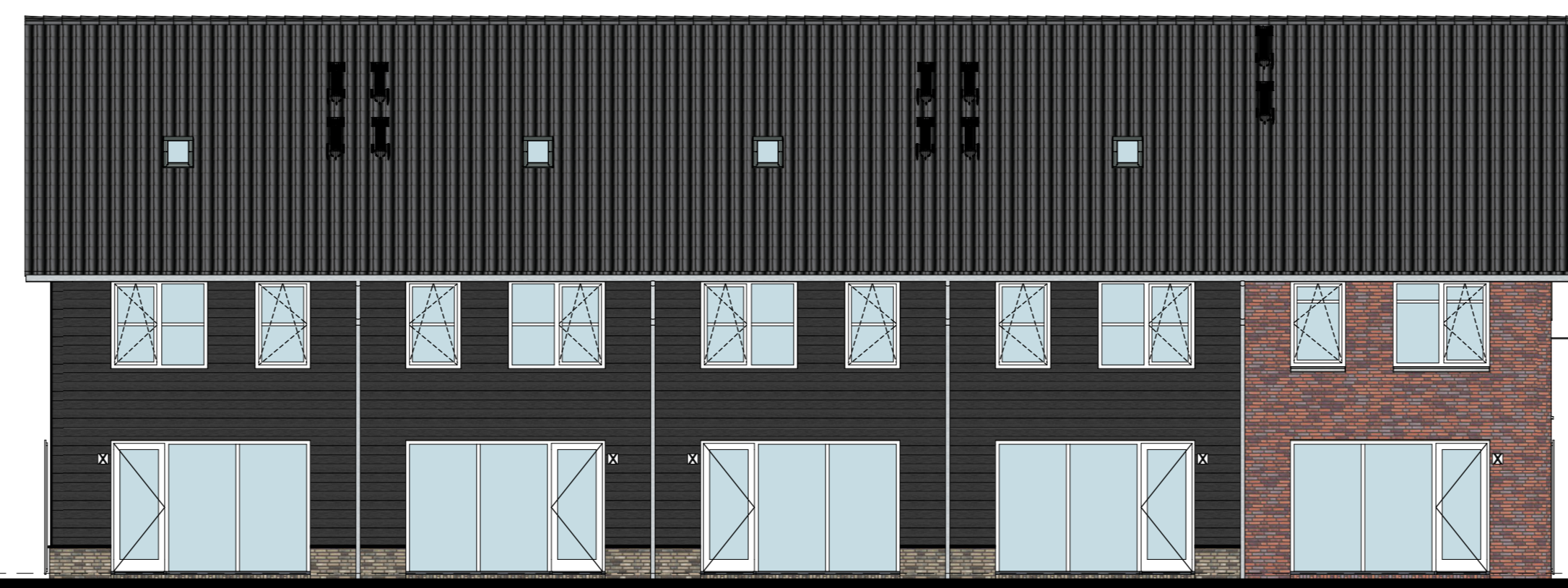




VOORGEVEL



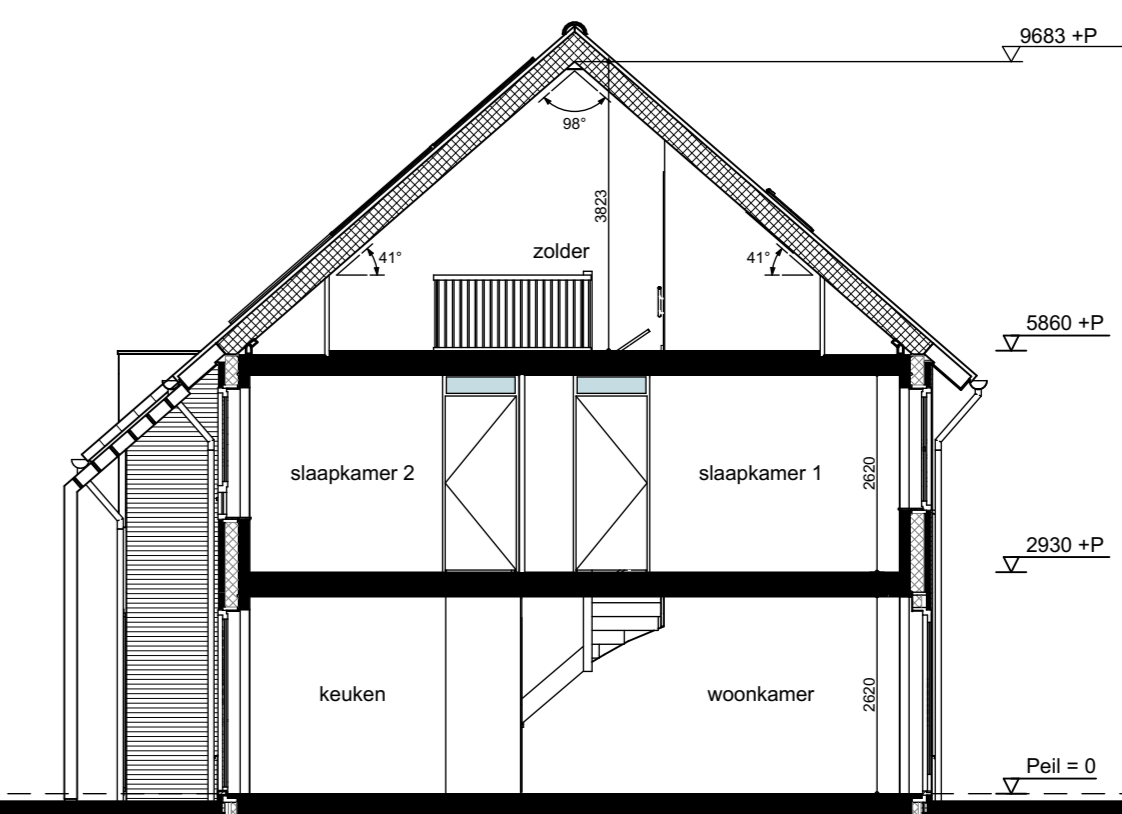
RECHTERGEVEL



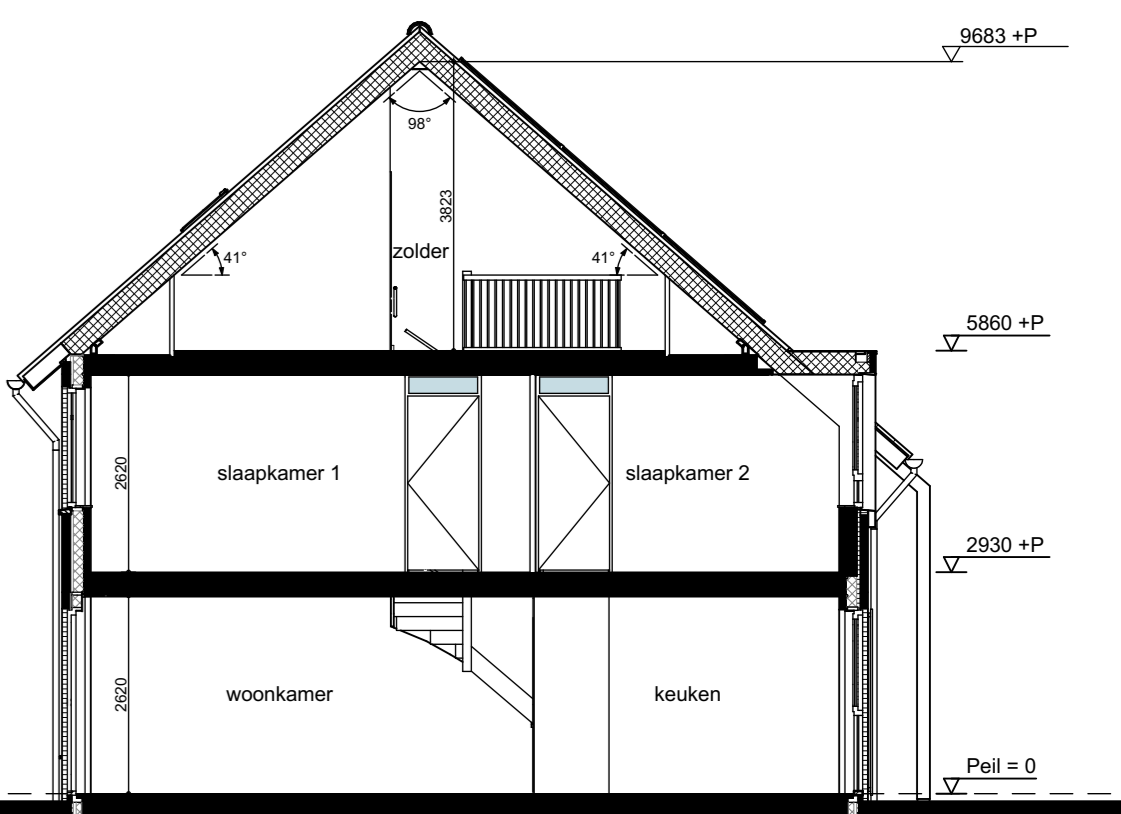
ACHTERGEVEL



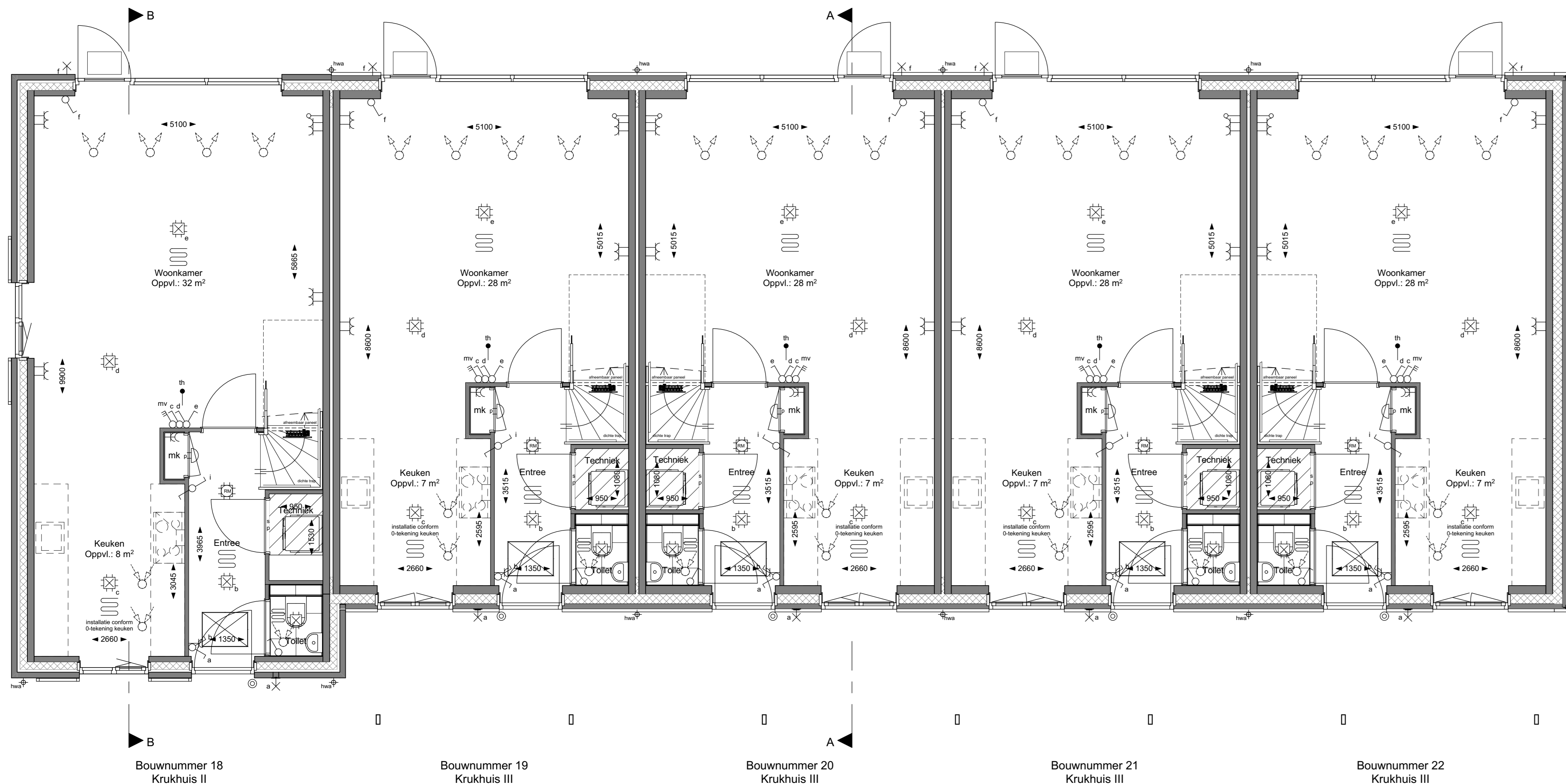
LINKERGEVEL



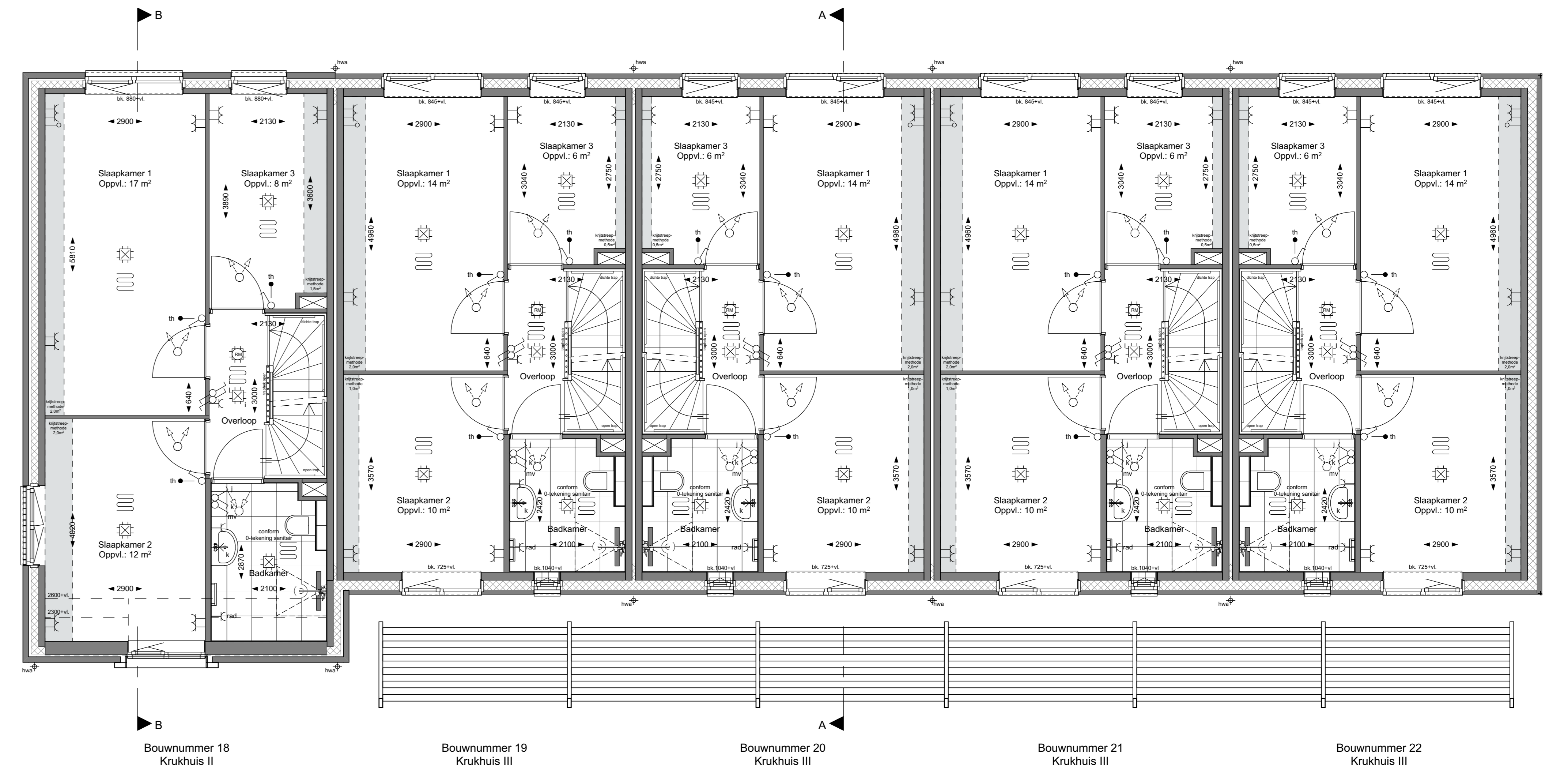
DOORSNEDE A-A



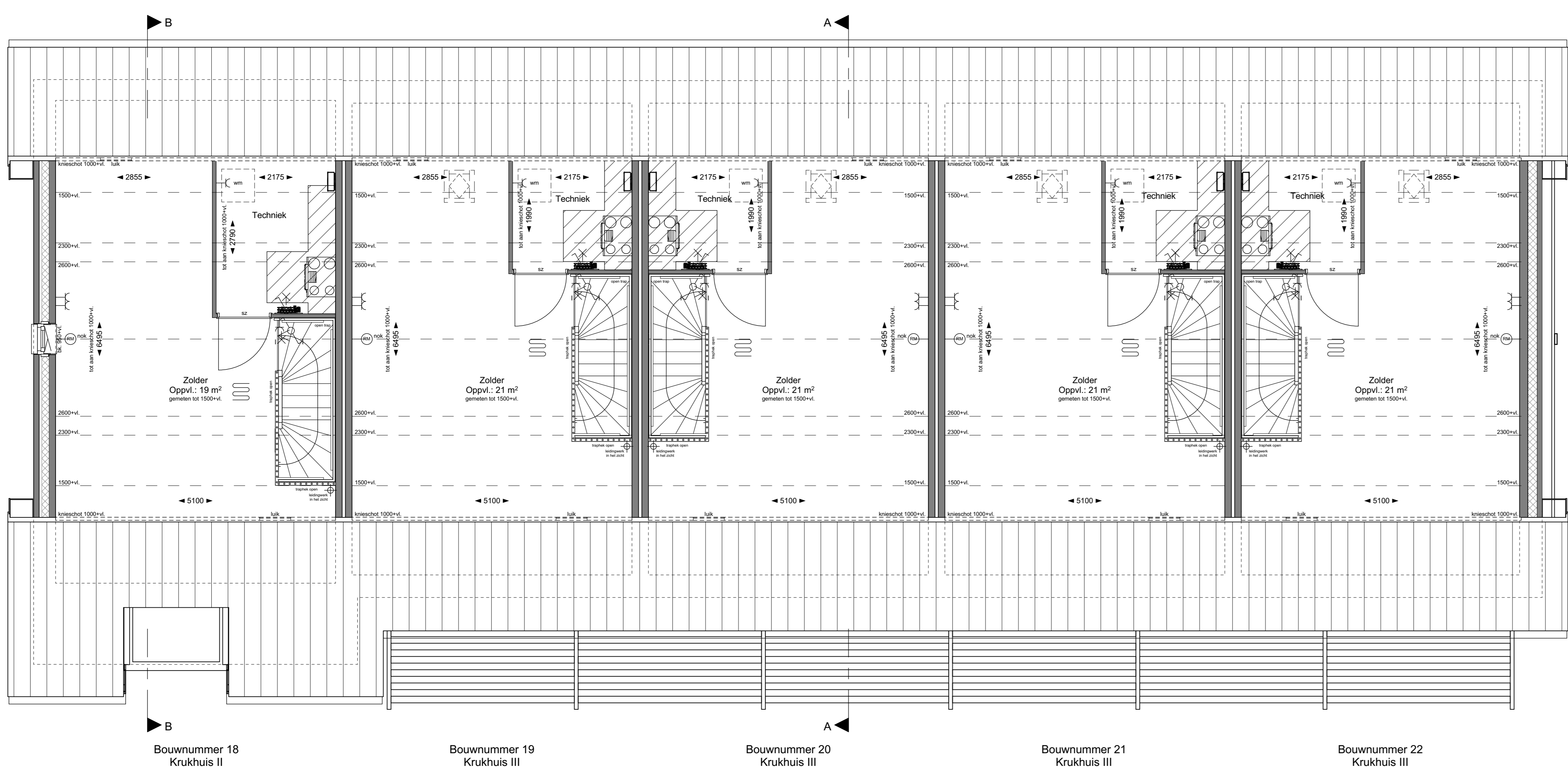
DOORSNEDE B-B



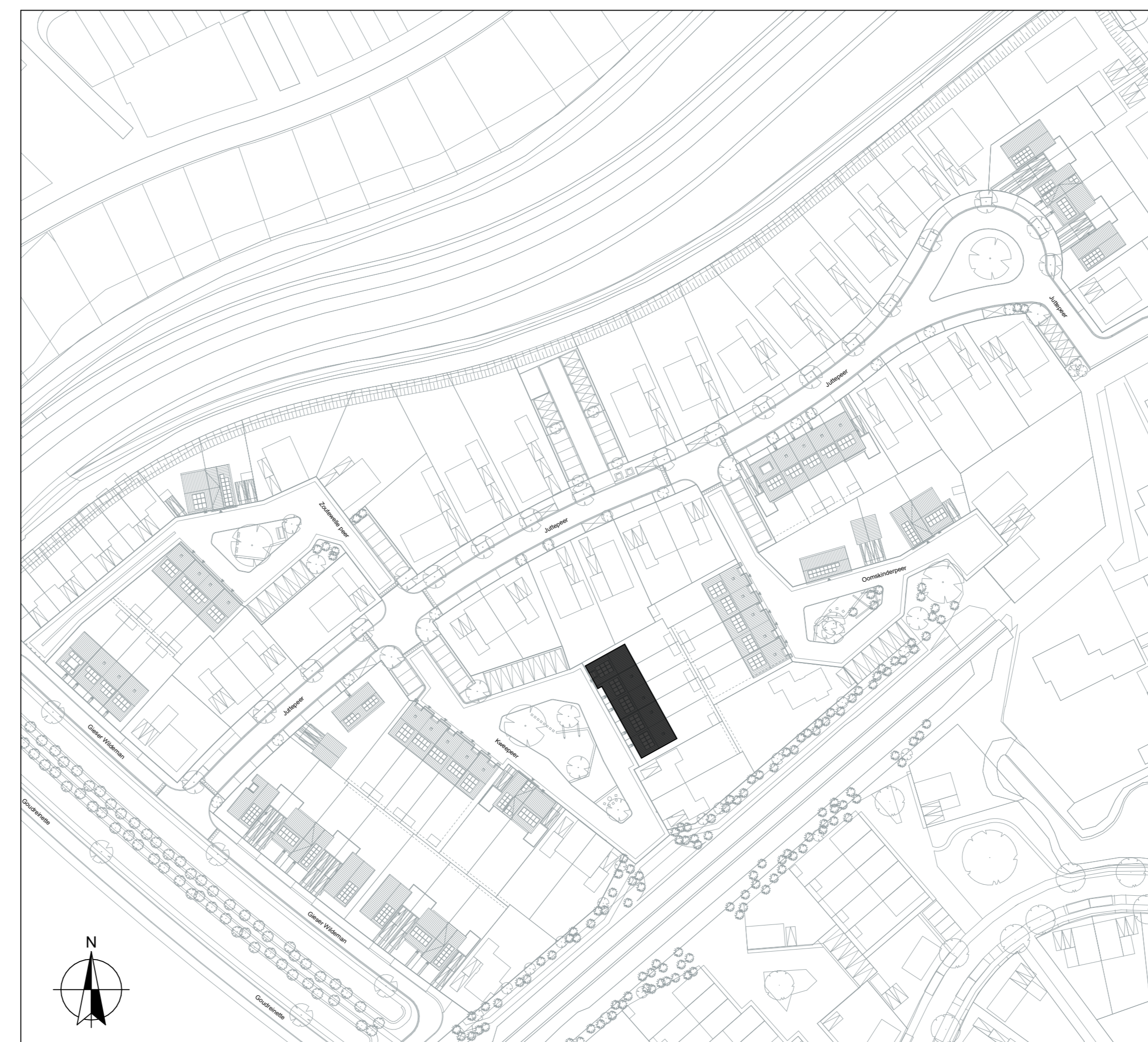
BEGANE GROND



1e VERDIEPING



2e VERDIEPING



Renvooi symbolen

- opstelplaats wasmachine
- opstelplaats warmtepomp met de benodigde ruimte voor redlijnen en coördinatie
- opstelplaats mechanische ventilatie unit voorzien van warmterugwinning met de benodigde ruimte voor redlijnen en onderbuis
- keukenplaat (geïsoleerd)
- ruimte voorzien van vloerverwarming
- verdere vloerverwarming met pander omkanting
- verwarming (elektrische radiator)
- luchtvoerpunten mechanische ventilatie (zolder)
- luchtvoerpunten mechanische ventilatie (zolder)
- ventilatie coil
- heliostaircase
- stalen montagekooi, met glas in boverlicht
- stalen montagekooi, s met overbreefde in kozijn p met dubbel overbreefde (p v. gbe) z: zolder boverlicht, oeverhoogte 2315mm
- oppervlakte krijtstreep

Renvooi elektra

- schakelaar enkel
- schakelaar dubbel
- schakelaar wissel
- schakelaar l.b.v. mechanische ventilatie
- 3-standen schakelaar l.b.v. mechanische ventilatie
- wandcontactdoos
- wandcontactdoos dubbel
- aansluitpunt loze
- aansluitpunt thermostaat (bedraad)
- lichtpunt plafond
- lichtpunt wand
- schel
- bedrader
- ruimte voorzien van rookmelder (plafond)
- ruimte voorzien van rookmelder (druk/wand)

Renvooi gevelstenen

- Metaalwerk Charis, rood gemaacoerd
- Metaalwerk Ieko, roodbruin gemaacoerd
- Metaalwerk Ferni, paarsrood gemaacoerd
- Metaalwerk Ogergat, geelbruin gemaacoerd
- Metaalwerk Camarosa Camera, wit gemaacoerd
- Metaalwerk Denot, grijs/zwart gemaacoerd

Disclaimer

De tekening is een ontwerp van de aangeverde maten zijn circa maten. Afmetingen en details die niet worden genoemd, worden afgeleid uit de tekening. De tekening is gebaseerd op de bestaande situatie. De aangeverde maten kunnen afwijken van de werkelijke maten. De tekening is gebaseerd op de bestaande situatie. De aangeverde maten kunnen afwijken van de werkelijke maten. De tekening is gebaseerd op de bestaande situatie. De aangeverde maten kunnen afwijken van de werkelijke maten.



BLAD  
VK-07, verkooptekening bouwnummer(s) 18 t/m 22  
PROJECT  
"De Erfjes" Volgerlanden-oost te Hendrik-Ido-Ambacht  
Plattegronden, gevels en doorsneden  
Rijwoningen Krukhuis I en Krukhuis II

DATUM  
14-02-2024  
SCHAAAL  
1:500/100

