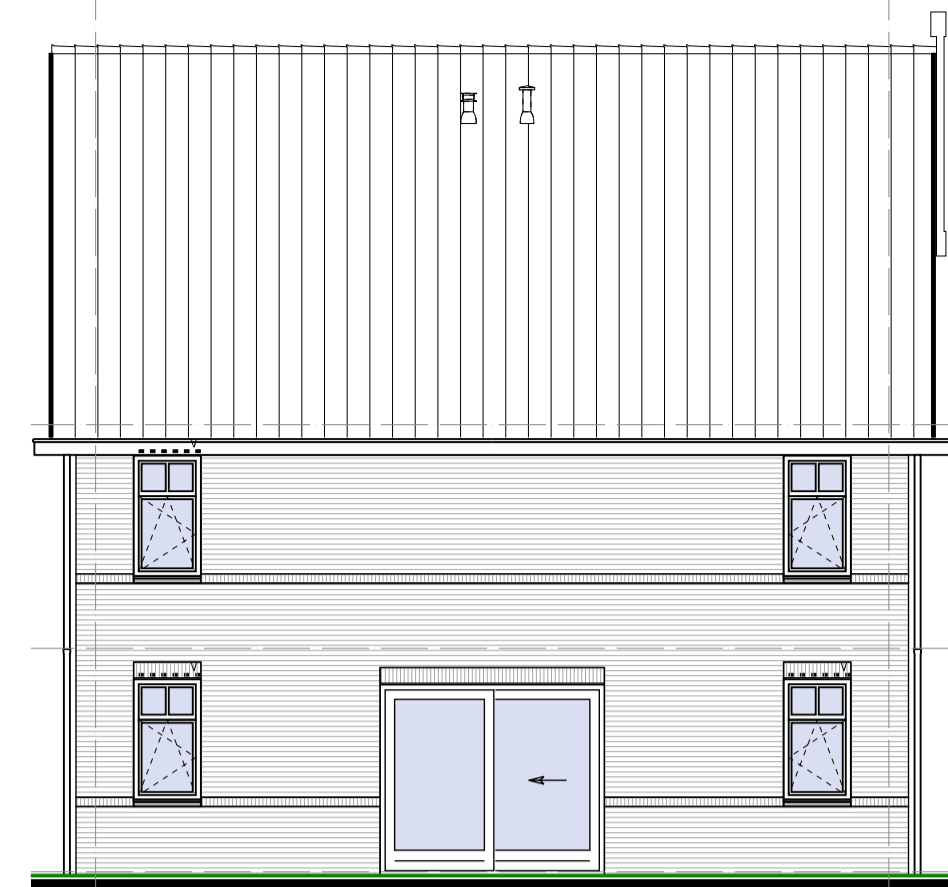




Voorgevel type D5

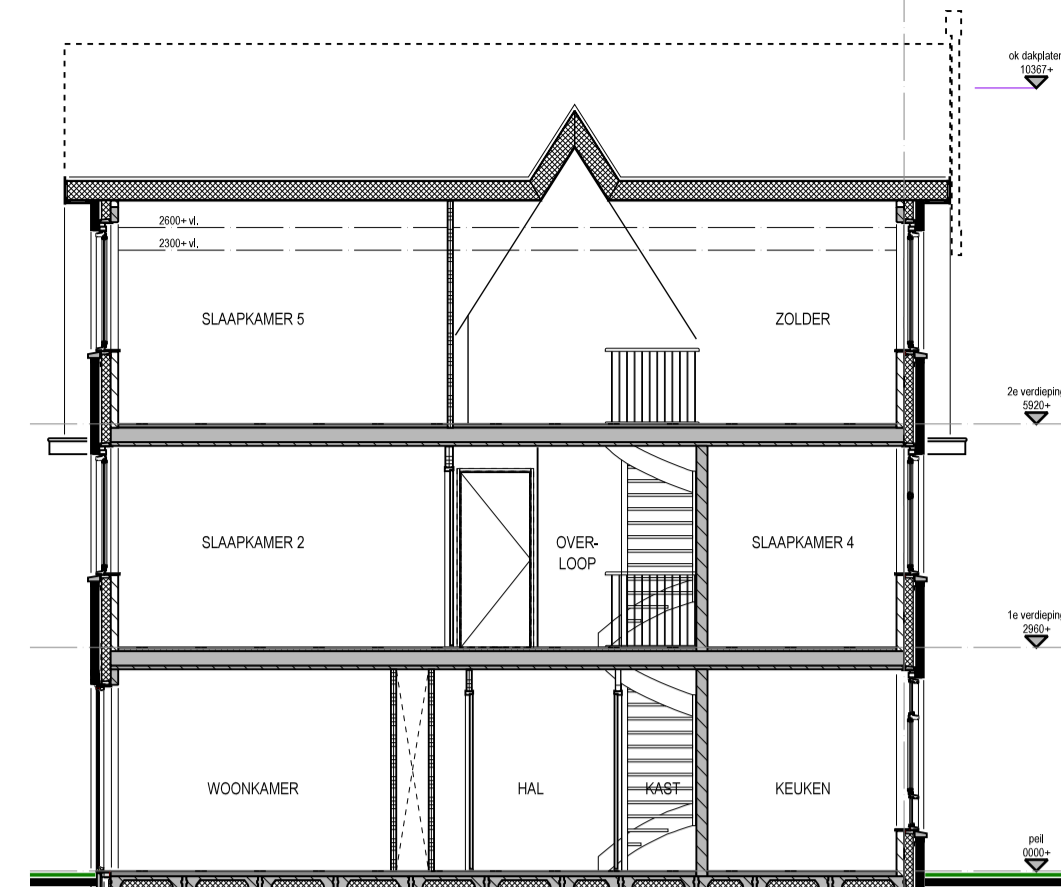
Linker zijgevel type D5



Achtergevel type D5



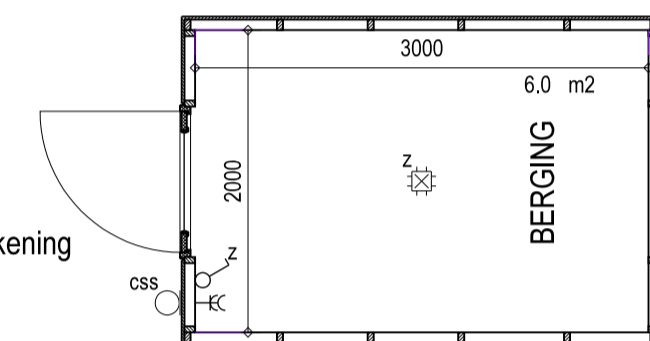
Rechter zijgevel type D5



Doorsnede D



Positie berging conform situatie tekening



RENVOOI

- BAKSTEEN METSELWERK
- KALKZANDSTEEN 100-120 mm
- PREFAB BETON
- SEPERATIE GASBETON d=70 / 100mm
- SEPERATIE GASBETON d=70 / 100mm tpv -20dB eis

Ruimte benaming D

0.01	Woonkamer	Verblijfsruimte	34,0 m <sup>2</sup>	Aansluitpunt 1 fase, nul en beschermingscontact
0.02	Keuken	Verblijfsruimte	14,2 m <sup>2</sup>	Aansluitpunt 3 fasen, nul en beschermingscontact
0.03	Hal	Verkeersruimte	6,00 m <sup>2</sup>	Aansluitpunt data
0.04	Toilet	Toiletruimte	1,30 m <sup>2</sup>	Aansluitpunt data 2-voudig
0.05	Kast	Bergruimte	2,10 m <sup>2</sup>	Aansluitpunt wandlichtpunt
0.06	Meterkast	Meterruimte	0,50 m <sup>2</sup>	Aansluitpunt
				Aansluitpunt niet bedraad (loos)
				Aarding
				Centraal aardpunt (CAP)
1.01	Slaapkamer 1	Verblijfsruimte	15,0 m <sup>2</sup>	Aardmat
1.02	Slaapkamer 2	Verblijfsruimte	9,20 m <sup>2</sup>	Inbouw spot
1.03	Slaapkamer 3	Verblijfsruimte	8,50 m <sup>2</sup>	Armatuur
1.04	Slaapkamer 4	Verblijfsruimte	8,20 m <sup>2</sup>	Armatuur op wand
1.05	Badkamer	Badruimte	4,80 m <sup>2</sup>	Schel
1.06	Overloop	Verkeersruimte	8,30 m <sup>2</sup>	Rookmelder
1.07	Toilet	Toiletruimte	1,80 m <sup>2</sup>	Centraal aardpunt
				Centraaldoos met lichtpunt
2.01	Slaapkamer 5	Verblijfsruimte	17,9 m <sup>2</sup>	Bel drucker
2.02	Zolder	Onbenoemde ruimte	23,8 m <sup>2</sup>	Schemer-schakelaar
2.03	Berging	Bergruimte	2,80 m <sup>2</sup>	Rol draad tbv berging
				Armatuur op schemer schakelaar
				Schakelaar, 1-polig
				Schakelaar, 1-polig, bediening door deur
				Schakelaar, mechanische ventilatie
				Schakelaar, 1-polig, Dimmer
				Schakelaar, kruis-
				Schakelaar, wissel-
				Schakelaar, serie
				Verdeelnichting/meterkast
				Wandcontactdoos 1-voudig met beschermingscontact
				Wandcontactdoos 1-voudig met beschermingscontact, spat-waterdicht
				Wandcontactdoos 2-voudig met beschermingscontact, half opbouw
				Wandcontactdoos 2-voudig met beschermingscontact
				Wandcontactdoos 2-voudig met beschermingscontact
				Wandcontactdoos 2-voudig met beschermingscontact, 1-voudig, spat-waterdicht
				Wandcontactdoos voor Cai-antenne
				Wandcontactdoos, perilex tbv kook-/fornuis-groep
				Ventilatie rooster positie in gevel

Metselwerk type D;  
- bouwnummers 123, 125, 127, 129, 154, 159, 162, 167, 174 en 177  
rood, paars, blauw genuanceerd  
- bouwnummers 122, 124, 126, 128, 153, 168 en 171  
oranje genuanceerd

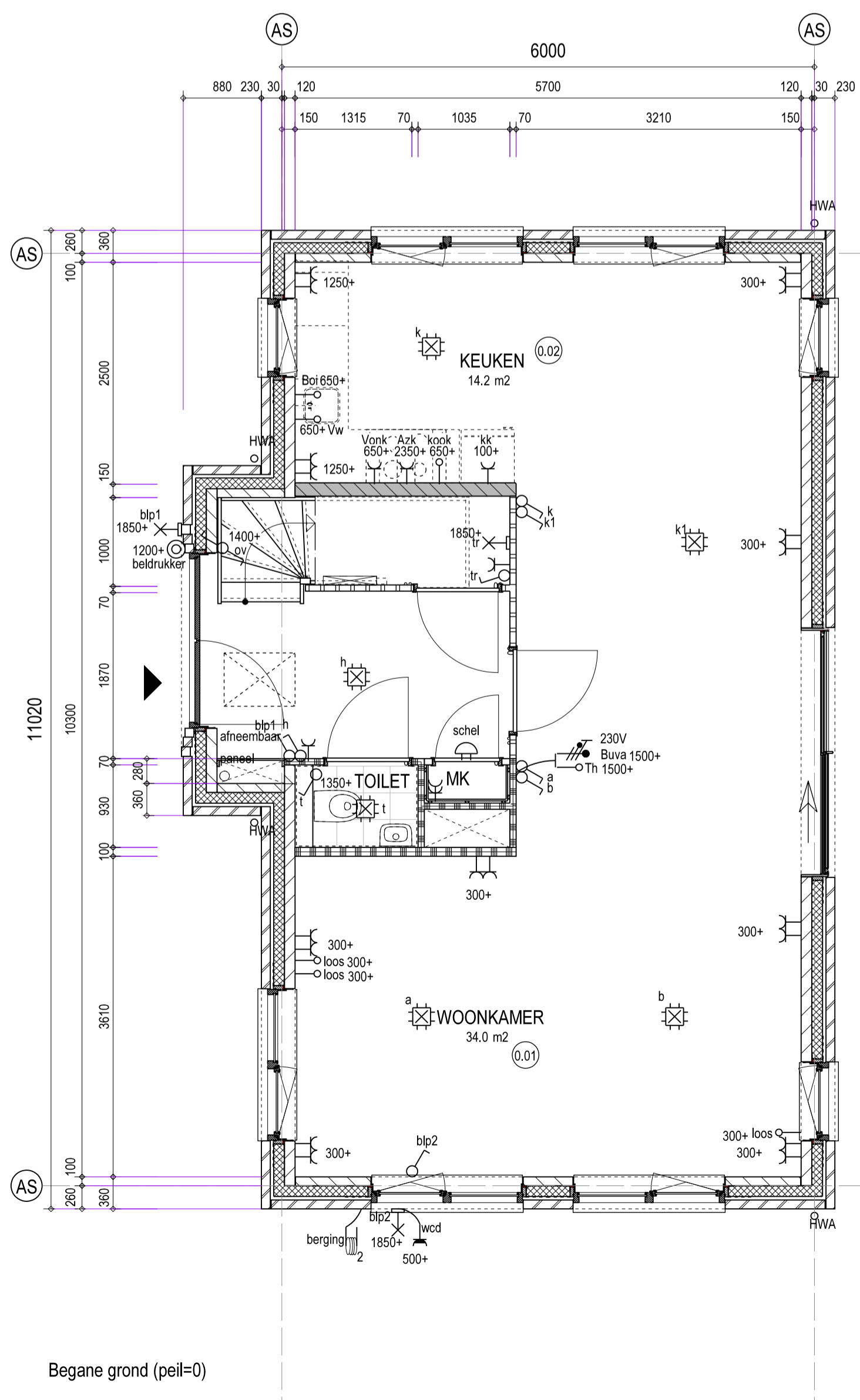
Accenten:  
- bouwnummers 123, 125, 127, 129, 154, 159, 162, 167, 174 en 177  
oranje genuanceerd  
- bouwnummers 122, 124, 126, 128, 153, 168 en 171  
rood, paars, blauw genuanceerd

Voegwerk: grijs  
Buitenkozijnen: creme wit  
Voordeur: hoogglans donkergroen  
Draaiende delen: hoogglans donkergroen  
Beringsdeur: grafiet grijs  
Dakpannen: Grafiet grijs  
Dakrand, goten en overstekken: creme wit  
Hemelwaterafvoer: kunststof

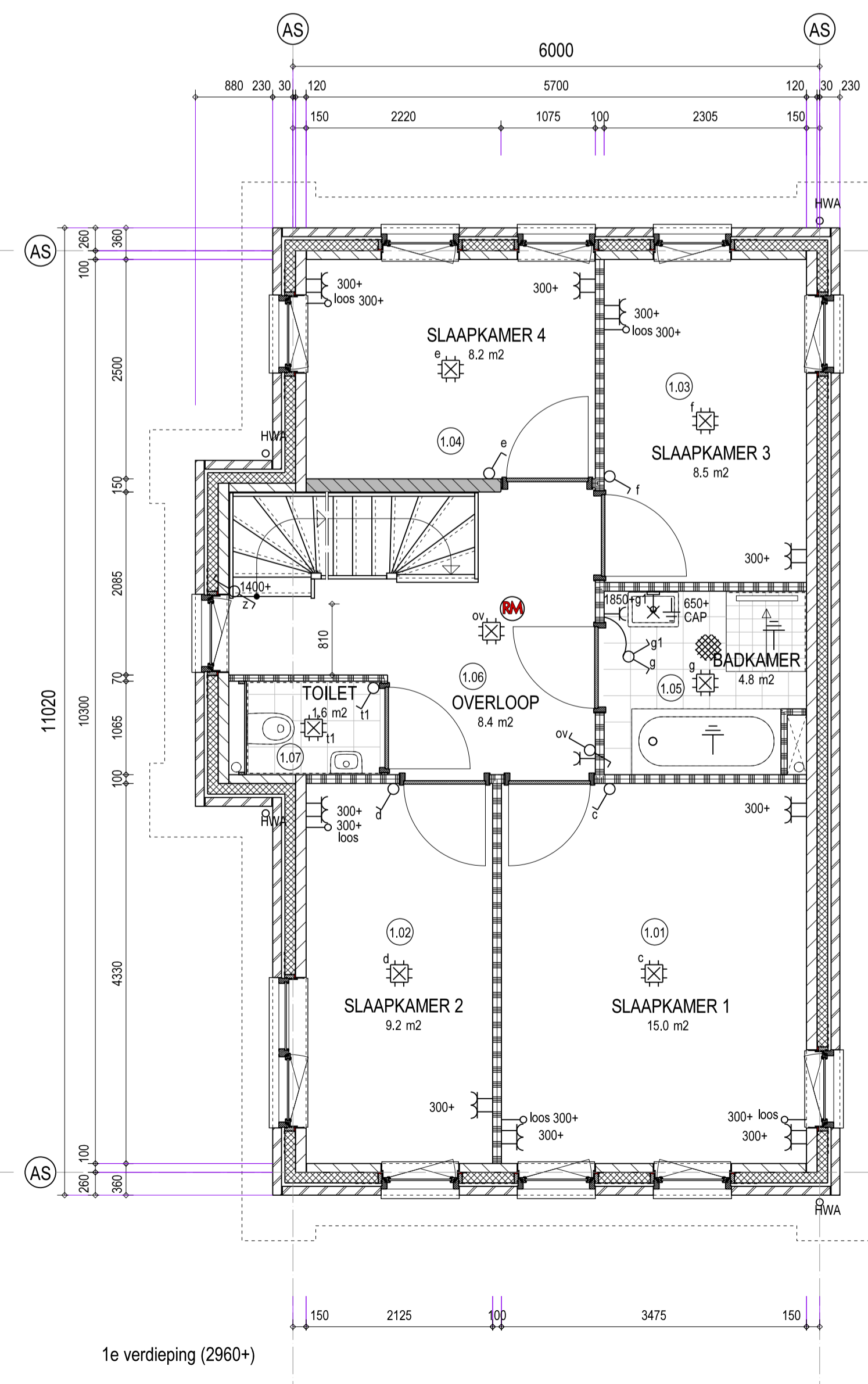
Opmerkingen:  
- Schakelmateriaal jung AS500, RAL9010  
- Niet aangegeven hoogte schakelmateriaal is 1050\*  
- Rookmelders zijn onderling doorgekoppeld  
- Radiatoren zijn ter indicatie  
- Loze leidingen zijn voorzien van inspectiedraad  
- PV Panelen conform situatie tekening



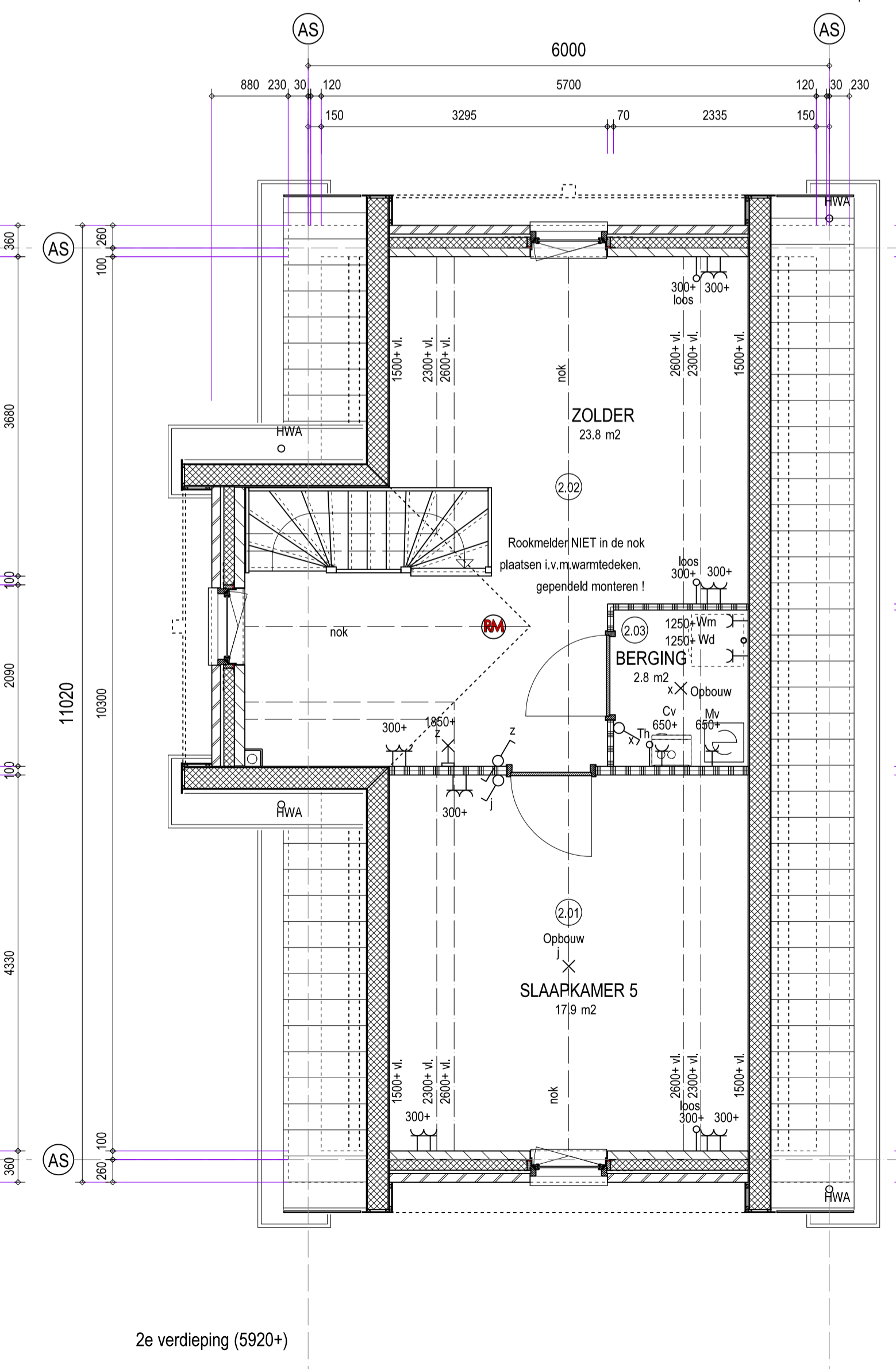
Bouwnr(s): 129 (gespiegeld)



Begane grond (peil=0)



1e verdieping (2960+)



2e verdieping (5920+)

	Project: <b>Waterhof "De volgerlanden" fase 7</b> Hendrik-ido-Ambacht	Werknr.: <b>1636</b>
	Onderdeel: Verkoop contract tekening type D5 standaard getekend	Bladnr.: <b>D5stget</b>
	Opdrachtgever: bpd Ontwikkeling B.V. ism Van Wijnen Dordrecht B.V.	Schaal: 1:50/100
		Formaat: A1
	Datum: 13 december 2016	Gewijzigd: a: b: c: d: