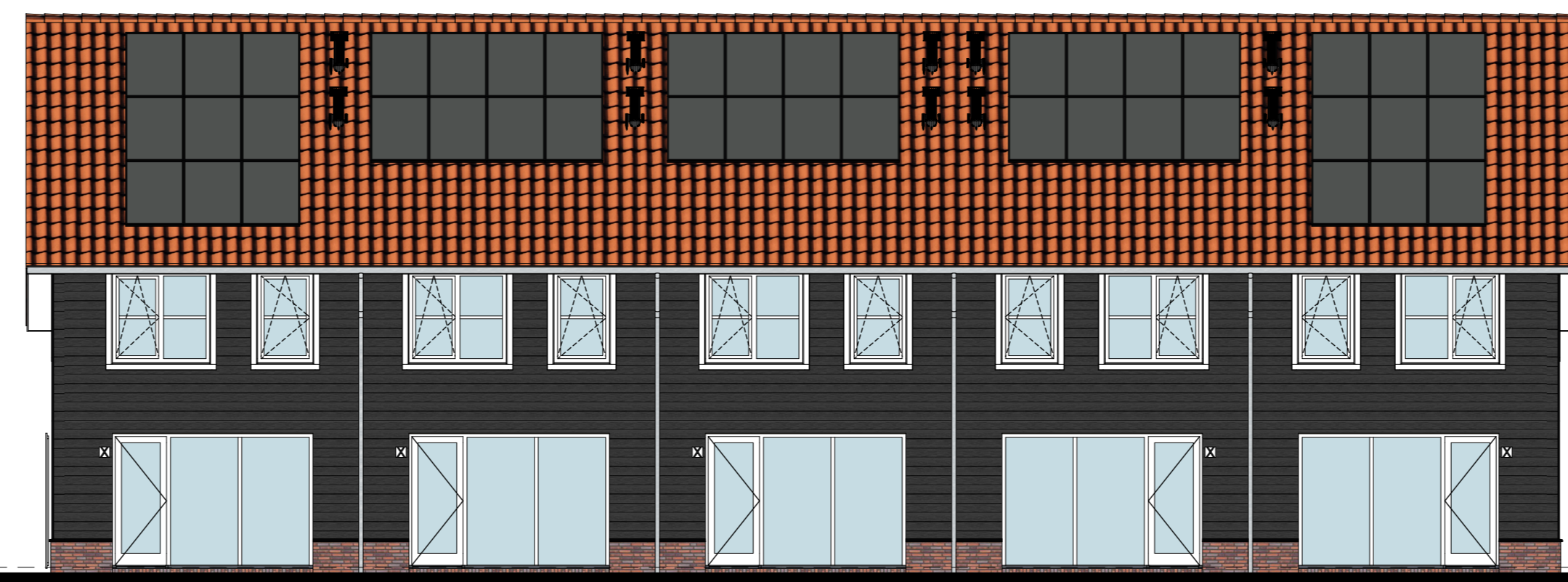




VOORGEVEL



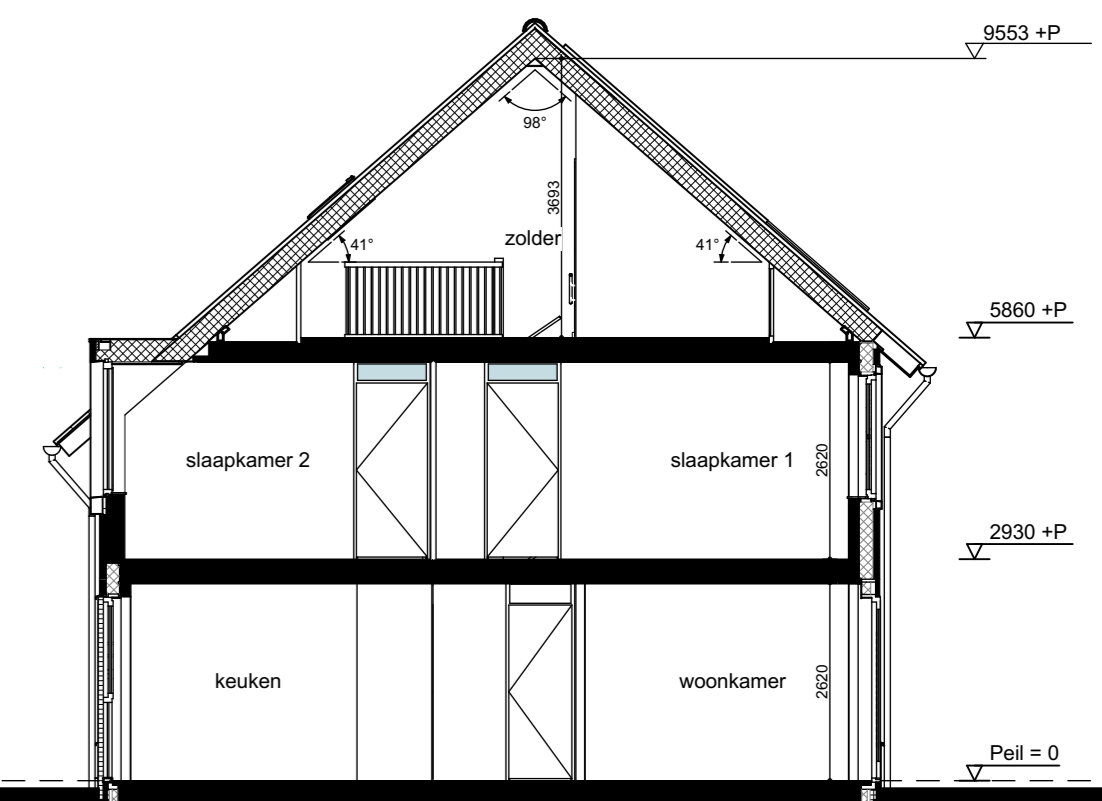
RECHTERGEVEL



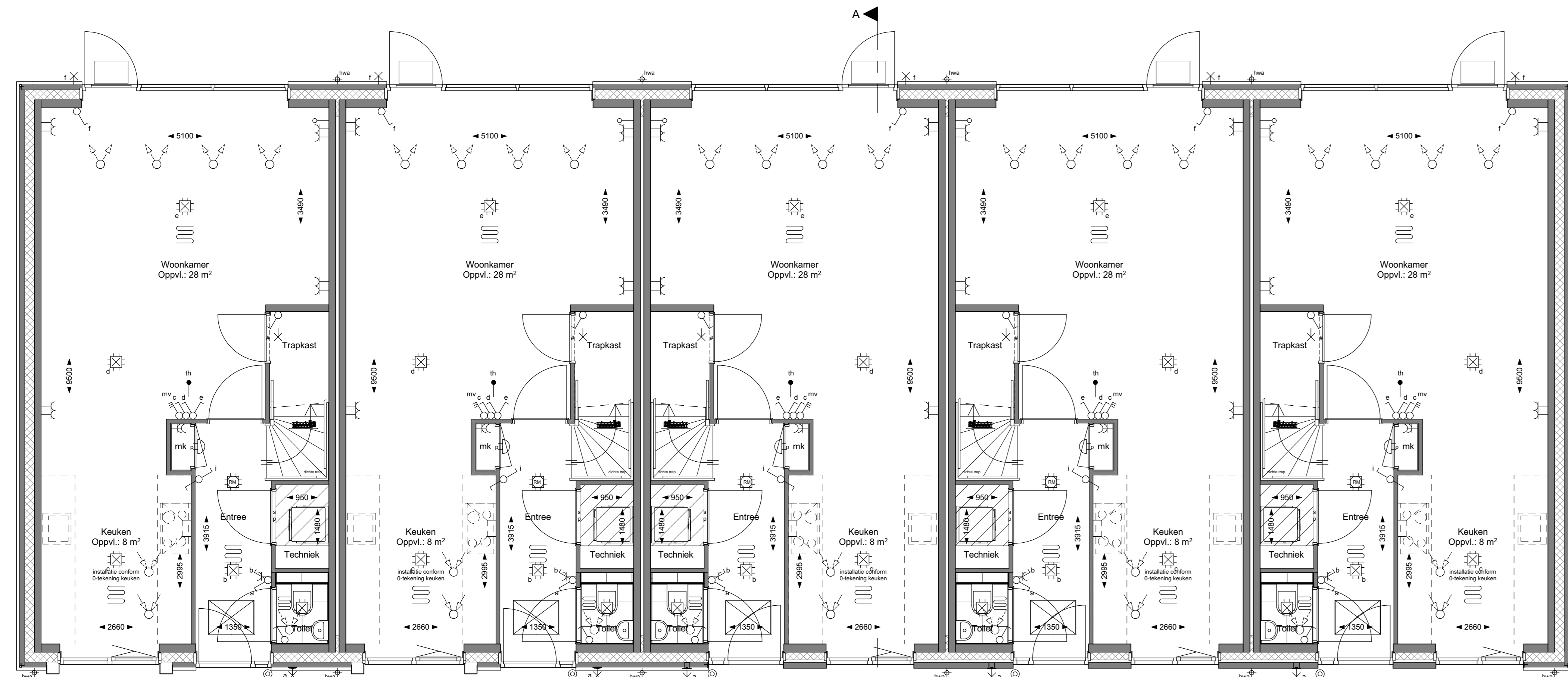
ACHTERGEVEL



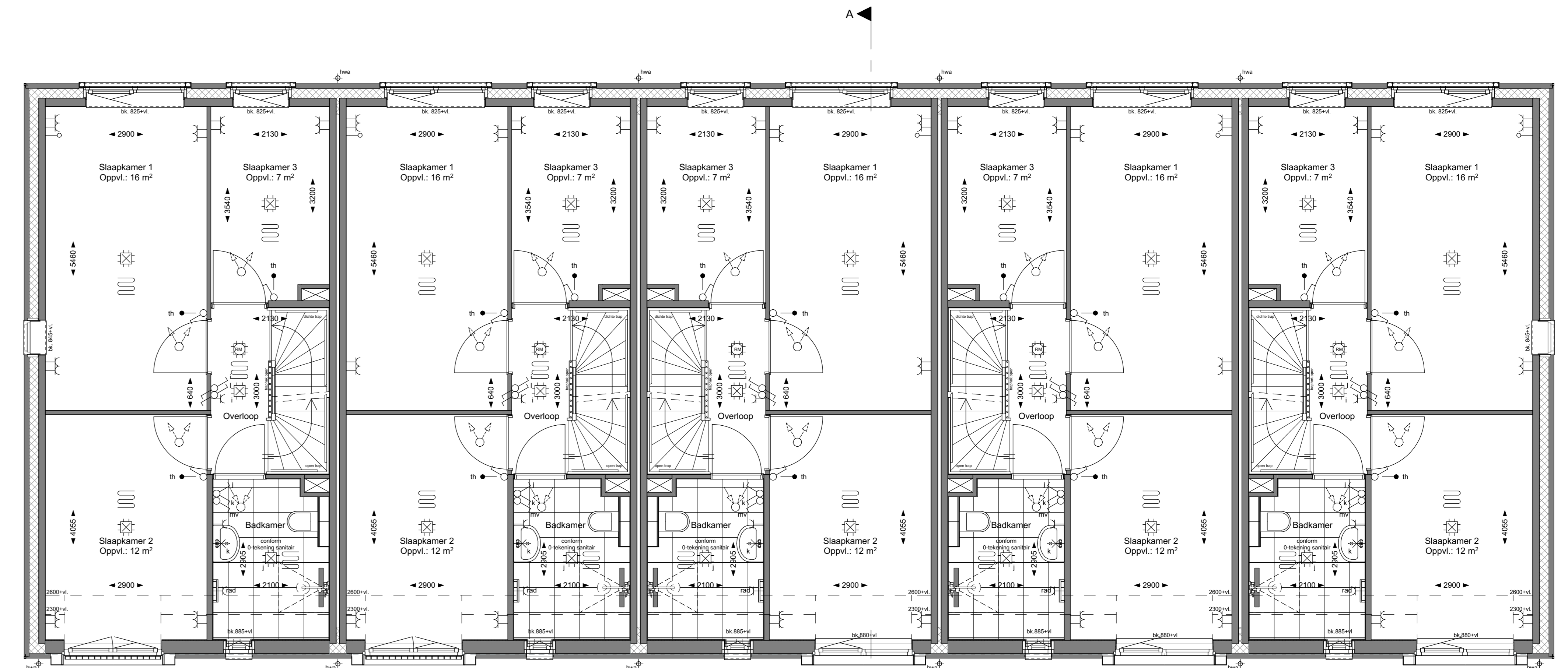
LINKERGEVEL



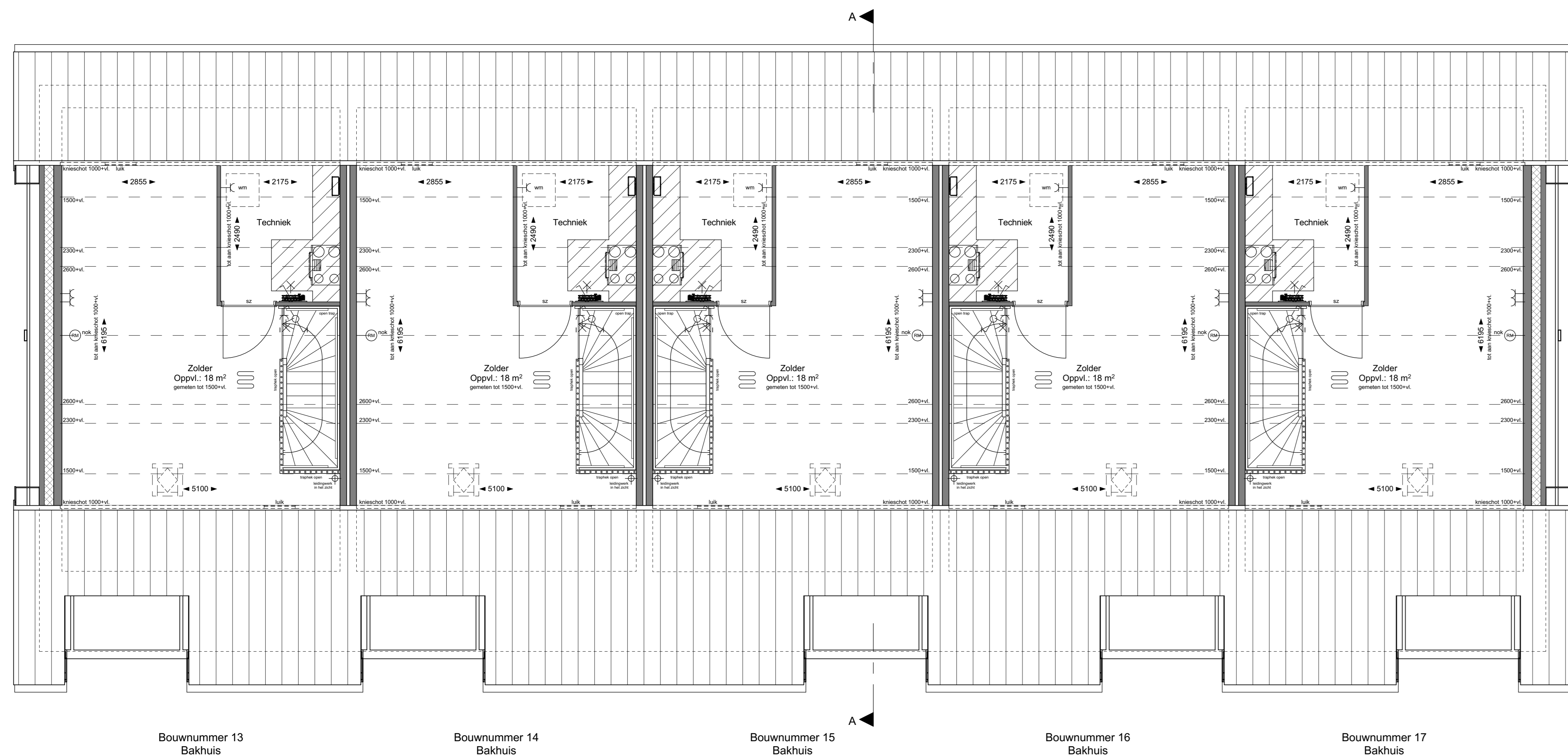
DOORSNEDE A-A



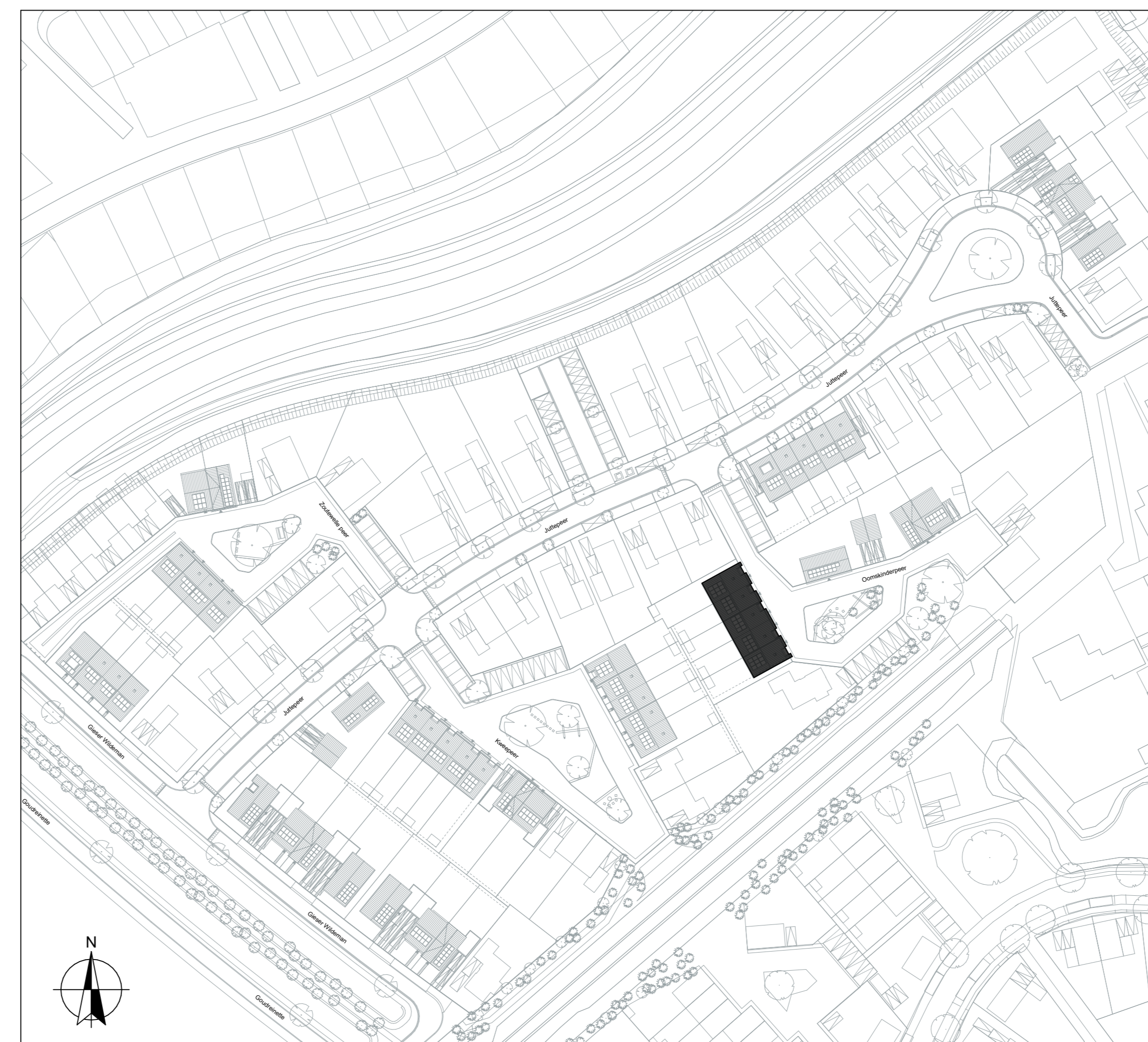
BEGANE GROND



1e VERDIEPING



2e VERDIEPING



Renvooi symbolen

- opstelplaats wasmachine
- opstelplaats warmtepomp punt met de benodigde ruimte voor radiatoren en vloerverwarming
- opstelplaats mechanische ventilatie unit voorzien van warmteregulering met de benodigde ruimte voor ledigen en onderhouden
- keukenplaat (geïsoleerd)
- ruimte voorzien van vloerverwarming
- verdere vloerverwarming met of zonder omkasting
- verwarming (elektrische radiator)
- luchtbovenpunten mechanische ventilatie (plafond)
- luchtvoerpunten mechanische ventilatie (plafond)
- omvormer pv-installatie
- ventilatie rooster
- horelisterstrook
- stalen montagekozijn, met glas in bovenlicht
- stalen montagekozijn, s met inbouwprofiel in kozijn p met dubbel raamprofiel (p.g. glas) z: zonder bovenlicht, o:hoogte 2315mm
- openbrekende klijfsteep

Renvooi elektra

- schakelaar enkel
- schakelaar dubbel
- schakelaar wissel
- schakelaar t.b.v. mechanische ventilatie
- 3-standen schakelaar t.b.v. mechanische ventilatie
- windsorrelstoos
- windsorrelstoos dubbel
- aansluitpunt loes
- aansluitpunt thermostaat (bedraad)
- lichtpunt plafond
- lichtpunt wand
- schak
- bedrader
- ruimte voorzien van rookmelder (plafond)
- ruimte voorzien van rookmelder (rukwand)

Renvooi gevelstenen

- Metselwerk Chars, rood gemaaccerd
- Metselwerk Ieko, roodbruin gemaaccerd
- Metselwerk Ferni, paarsrood gemaaccerd
- Metselwerk Ogeragat, geelbruin gemaaccerd
- Metselwerk Camerac Camera, wit gemaaccerd
- Metselwerk Denak, grijs/zwart gemaaccerd

Disclaimer

De tekening is uitsluitend bestemd voor de aannemer en kan anderszins wettelijk beschermd zijn. Indien niet in deze tekening anderszins is vermeld, aanvaardt de aannemer alle risico's van het gebruik van de tekening. De aannemer aanvaardt de aansprakelijkheid voor schade van welke aard ook voortvloeiende uit het gebruik van de tekening. De aannemer aanvaardt de aansprakelijkheid voor schade van welke aard ook voortvloeiende uit het gebruik van de tekening. De aannemer aanvaardt de aansprakelijkheid voor schade van welke aard ook voortvloeiende uit het gebruik van de tekening.



BLAD
VK-06, verkooptekening bouwnummer(s) 13 t/m 17
PROJECT
"De Erfjes" Volgerlanden-oost te Hendrik-Ido-Ambacht
Plattegronden, gevels en doorsneden
Rijwoningen Bakhuis

DATUM
14-02-2024
SCHAALE
1:500/100

