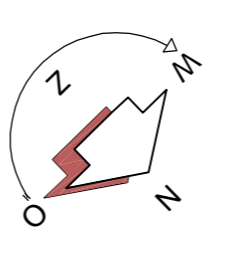


RENVOOI

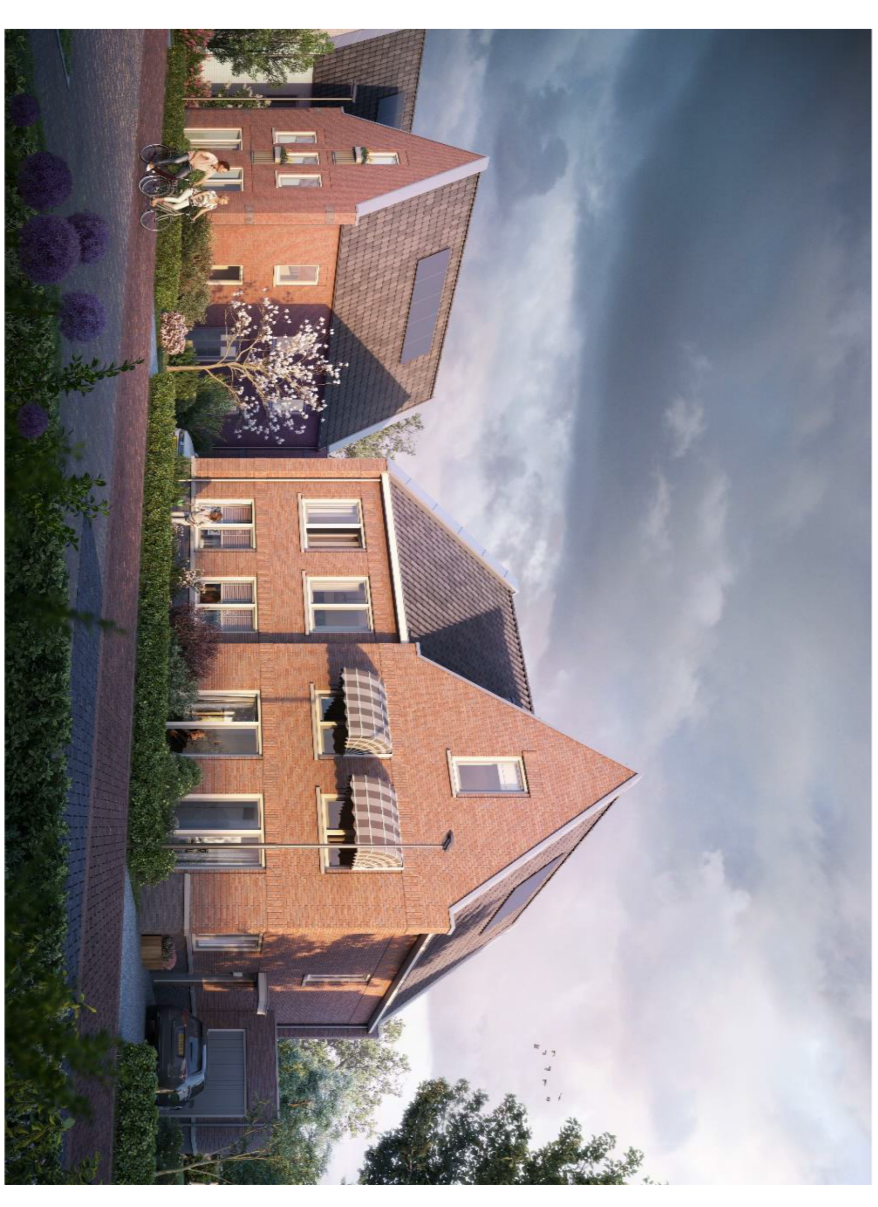
- (01) bloknummer
- S1 woningtype
- 01 bouwnummer
- P entree woning
- beukenhaag h = ca. 500 mm
- paal met ketting
- draadrathekwerk met hederabepaling h = ca. 1800 mm
- draadrathekwerk (b) met hederabepaling afgewisseld met schuttingdelen (a) h = ca. 500 mm
- draadrathekwerk (b) met hederabepaling afgewisseld met schuttingdelen (a) h = ca. 1800 mm
- stalen draadrathek poortdeur b = ca. 1000 mm
- tegelbestrating
- oostelplaats auto op eigen erf
- lichtpunt met armatuur op berging / t.b.v. achterafverlichting / aangesloten op desbetreffende woning
- oppervlakte water
- talud
- boom

WONINGDIFFERENTIATIE	woningtype	als	sp.b.	l.v.wr.	als	b.wr.	sp.b.	total
S1	2	2,5				6,23		4
S1	1	3	1,3			10,14,25		4
S1b	1	1,6						1
S2	2	2	12,21			11,22		4
S2b	2	1	3,20					2
S3	2	1	15,24					2
S3b	1	1				4		1
M1	3	3	19,27,37			9,28,32		1
M2	3	3	8,29,33			18,26,36		6
K1	5	5	17,30,31,34,35					5
								37



Hendrik Ido Ambacht

Volgerlanden, Het oude ambacht



5 vrijstaande woningen type "Koetsier" (K)
 12 twee-onder-één kapwoningen type "Molenaar" (M)
 20 rijwoningen type "Scharenslep" (S)

Situatietekening 1:200