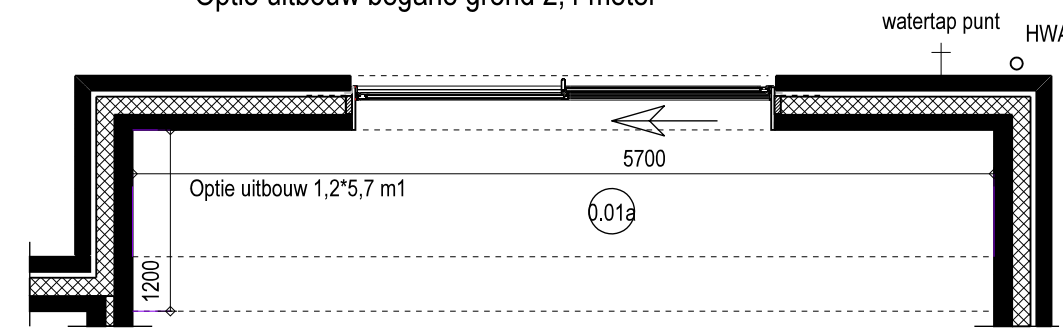


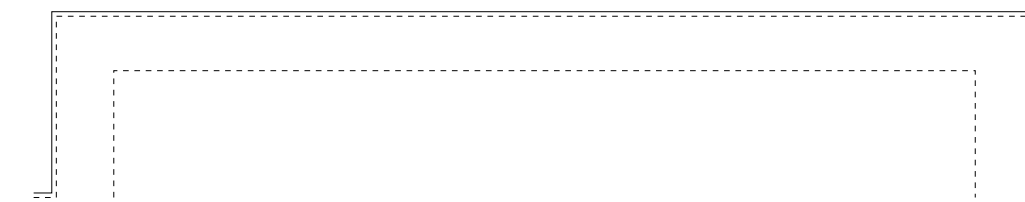
- Optie uitbouw begane grond 2,4 meter



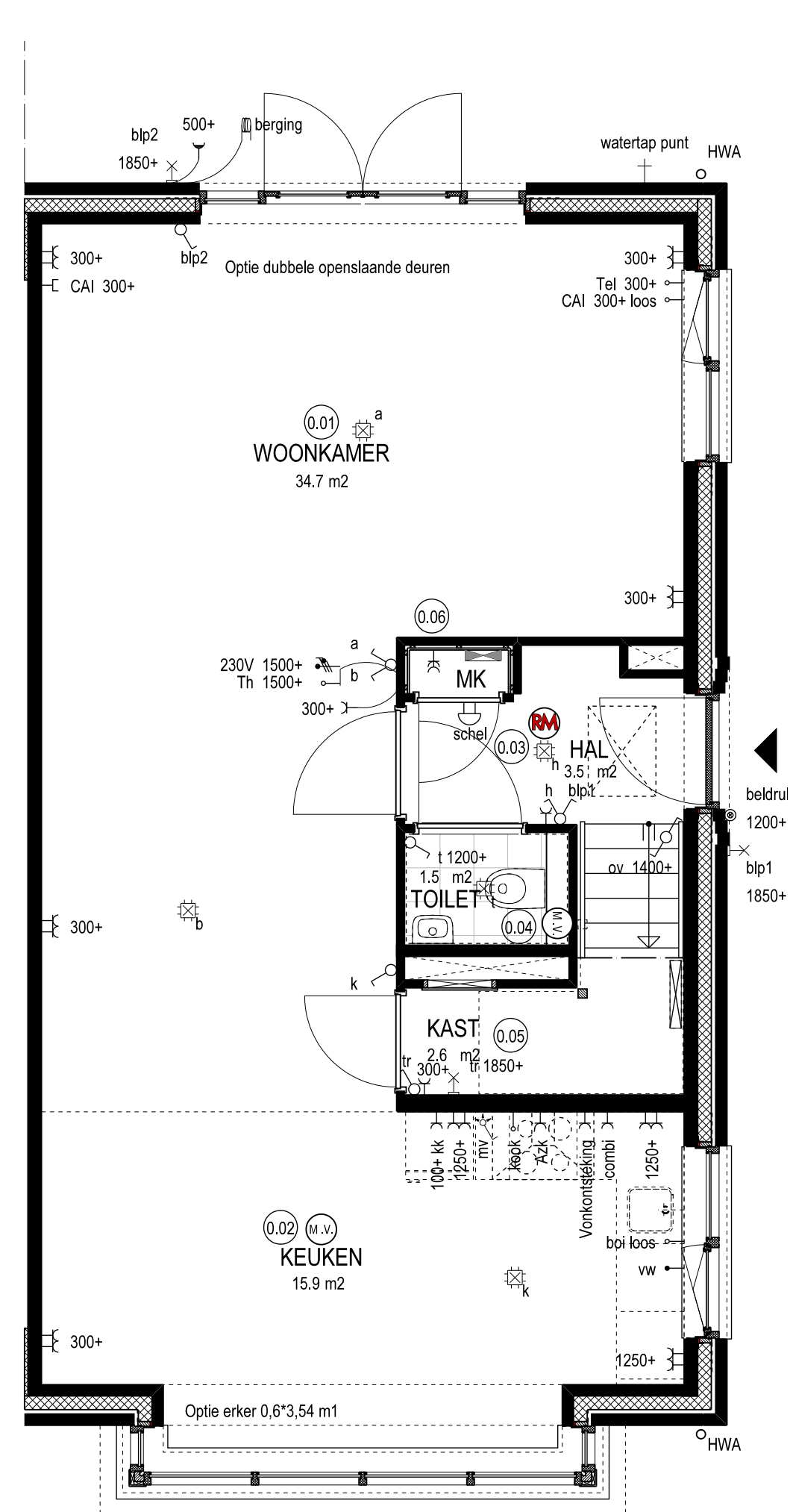
- Optie uitbouw begane grond 1,2 meter



- Optie uitbouw begane grond 2,4 meter

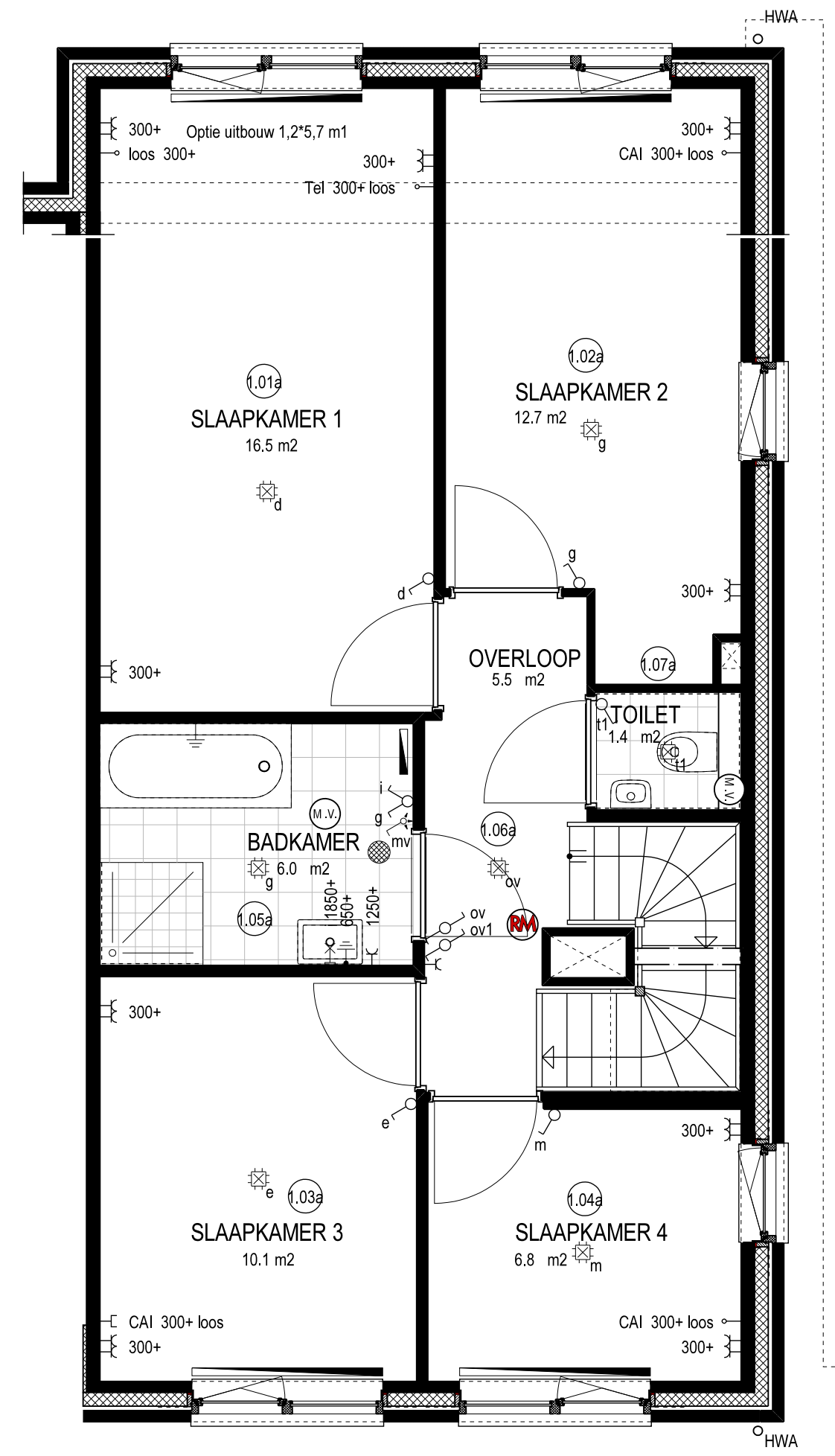


- Optie uitbouw begane grond 1,2 meter

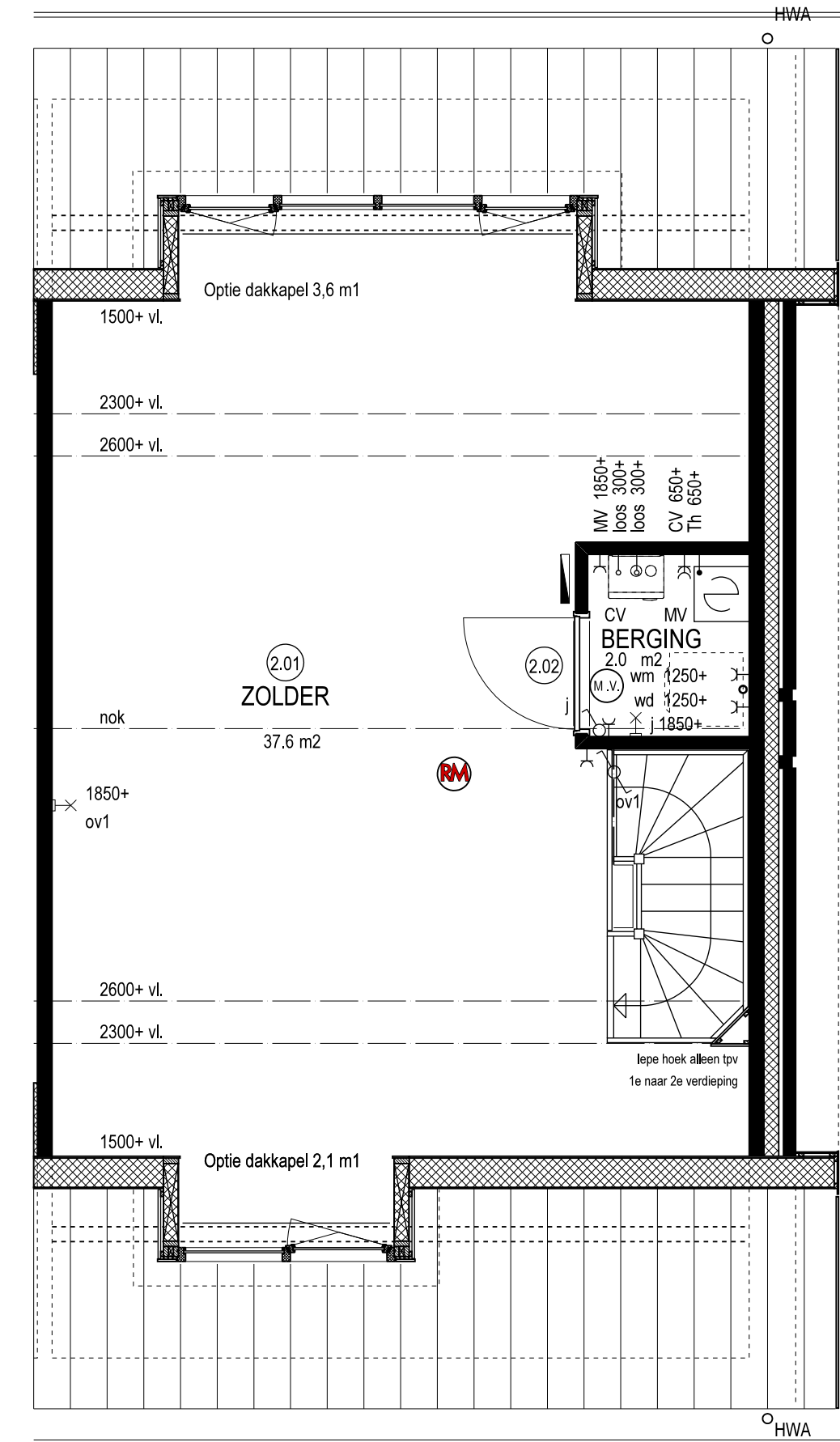


Begane grond type C
- Optie dubbele deuren achtergevel
- Optie erker voorgevel 0,6 meter

Voor Keukeninrichting zie D-tekening keukenleverancier



Eerste verdieping type C
- Optie uitbouw verdieping 1,2 meter



Tweede verdieping type C
- Optie dakkapel voorgevel ca. 2,1 meter (alleen mogelijk bij type C1)
- Optie dakkapel achtergevel ca. 3,6 meter

- ↔ Aansluitpunt 1 fase, nul en beschermingscontact
- ↔ Aansluitpunt 3 fasen, nul en beschermingscontact
- ↔ Aansluitpunt data
- ↔ Aansluitpunt data 2-voudig
- ↔ Aansluitpunt wandlichtpunt
- ↔ Aansluitpunt
- ↔ Aansluitpunt niet bedraad (loos)
- ↔ Aarding
- ↔ Centraal aardpunt (CAP)
- ↔ Aardmat
- ↔ Inbouw spot
- ↔ Armatuur
- ↔ Armatuur op wand
- ↔ Schel
- ↔ Rookmelder
- ↔ Centraal aardpunt
- ↔ Centraaldoos met lichtpunt
- ↔ Bel drukker
- ↔ Schemer-schakelaar
- ↔ Rol draad tbv berging
- ↔ Armatuur op schemer schakelaar
- ↔ Schakelaar, 1-polig
- ↔ Schakelaar, 1-polig, bediening door deur
- ↔ Schakelaar, mechanische ventilatie
- ↔ Schakelaar, 1-polig, Dimmer
- ↔ Schakelaar, kruis-
- ↔ Schakelaar, wissel-
- ↔ Schakelaar, wissel-, dimmer
- ↔ Schakelaar, serie
- ↔ Verdeelinrichting/meterkast
- ↔ Versterker, Cai in meterkast
- ↔ Wandcontactdoos 1-voudig met beschermingscontact
- ↔ Wandcontactdoos 1-voudig met beschermingscontact, spat-waterdicht
- ↔ Wandcontactdoos 2-voudig met beschermingscontact, half opbouw
- ↔ Wandcontactdoos 2-voudig met beschermingscontact
- ↔ Wandcontactdoos 2-voudig met beschermingscontact
- ↔ Wandcontactdoos 2-voudig met beschermingscontact, 1-voudig, spat-waterdicht
- ↔ Wandcontactdoos voor Cai-antenne
- ↔ Wandcontactdoos, perilex tbv kook-/fornuis-groep
- ↔ Ventilatie rooster positie in gevel

Opmerkingen:

- Schakelmateriaal jung AS500, RAL9010
- Niet aangegeven hoogte schakelmateriaal is 1050+
- Rookmelders zijn onderling doorgekoppeld
- Loze leidingen zijn voorzien van inspectiedraad
- PV Panelen conform situatie tekening

Metselwerk type C:
- bouwnummers 169 en 170 rood, paars, blauw genueceerd
- bouwnummers 160, 161, 172, 173, 175 en 176 oranje genueceerd

Accenten:
- bouwnummers 169 en 170 oranje genueceerd
- bouwnummers 160, 161, 172, 173, 175 en 176 rood, paars, blauw genueceerd

Voegwerk: grijs
Buitenkozijnen: creme wit
Voordeur: hoogglans donkergroen
Draaiende delen: hoogglans donkergroen
Beringsdeur: grafiet grijs
Dakpannen: Grafiet grijs
Dakrand, goten en overstekken: creme wit
Hemelwatervoer: kunststof

Ruimte benaming C1

0.01	Woonkamer	Verblifsruimte	34,7 m2
0.01a	Woonkamer	Verblifsruimte	41,5 m2
0.01b	Woonkamer	Verblifsruimte	48,4 m2
0.02	Keuken	Verblifsruimte	13,8 m2
0.03	Hal	Verkeersruimte	3,50 m2
0.04	Toilet	Toiletruimte	1,50 m2
0.05	Kast	Bergruimte	2,60 m2
0.06	Meterkast	Meterruimte	0,50 m2
1.01	Slaapkamer 1	Verblifsruimte	12,9 m2
1.02	Slaapkamer 2	Verblifsruimte	9,60 m2
1.03	Slaapkamer 3	Verblifsruimte	10,1 m2
1.04	Slaapkamer 4	Verblifsruimte	6,80 m2
1.05	Badkamer	Badruimte	6,00 m2
1.06	Overloop	Verkeersruimte	5,50 m2
1.07	Toilet	Toiletruimte	1,30 m2
2.01	Zolder	Onbende ruimte	37,6 m2
2.02	Berging	Bergruimte	2,00 m2

Ruimte benaming C2

0.01	Woonkamer	Verblifsruimte	
0.01a	Woonkamer	Verblifsruimte	
0.01b	Woonkamer	Verblifsruimte	
0.02	Keuken	Verblifsruimte	
0.03	Hal	Verkeersruimte	
0.04	Toilet	Toiletruimte	
0.05	Kast	Bergruimte	
0.06	Meterkast	Meterruimte	
1.01	Slaapkamer 1	Verblifsruimte	
1.02	Slaapkamer 2	Verblifsruimte	
1.03	Slaapkamer 3	Verblifsruimte	
1.04	Slaapkamer 4	Verblifsruimte	
1.05	Badkamer	Badruimte	
1.06	Overloop	Verkeersruimte	
1.07	Toilet	Toiletruimte	
2.01	Zolder	Onbende ruimte	
2.02	Berging	Bergruimte	



- Alle maten zijn ca. maten
- Alle maten zijn in mm.
- Radiatoren zijn ter indicatie

Bouwnr(s): -

	Project: Waterhof "De volgerlanden" fase 7 Hendrik-ido-Ambacht	Werknr.: 1636 Bladnr.: C opt 1
	Onderdeel: Verkoop contract tekening type C opties	Schaal: 1:50/100 Formaat: A1 Datum: 13 december 2016
	Opdrachtgever: bpd Ontwikkeling B.V. ism Van Wijnen Dordrecht B.V.	Gewijzigd: a: b: c: d: