



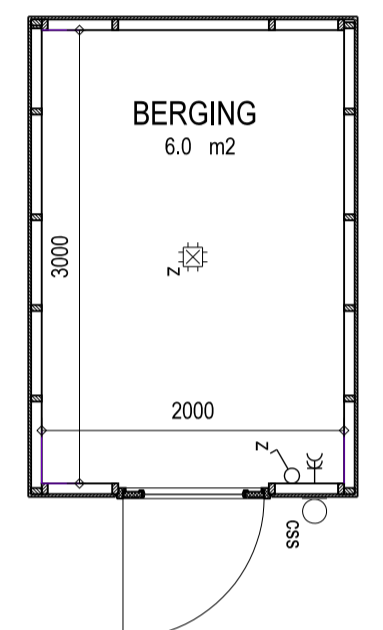
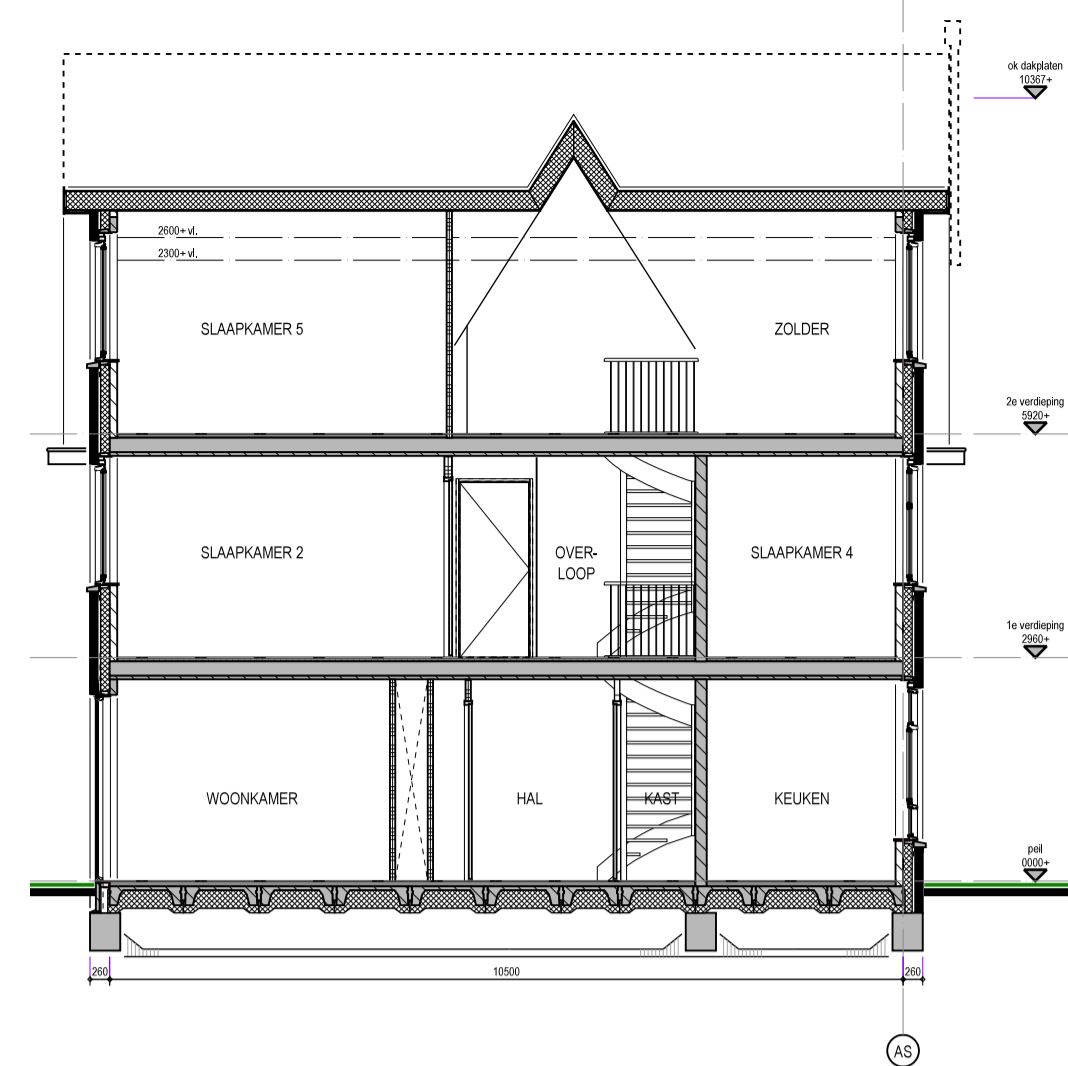
Voorgevel type D

Rechter zijgevel type D

Achtergevel

Linker zijgevel

Doorsnede D



Positie berging conform situatie tekening

RENVOOI

- BAKSTEEN METSELWERK
- KALKZANDSTEEN 100-120 mm
- PREFAB BETON
- SEPERATIE GASBETON d=70 / 100mm
- SEPERATIE GASBETON d=70 / 100mm tpv -20dB eis

Ruimte benaming D

Code	Ruimte	Verblifruimte	Oppervlakte (m²)
0.01	Woonkamer	Verblifruimte	34,0
0.02	Keuken	Verblifruimte	14,2
0.03	Hal	Verkeersruimte	6,00
0.04	Toilet	Toiletruimte	1,30
0.05	Kast	Bergruimte	2,10
0.06	Meterkast	Meterruimte	0,50
1.01	Slaapkamer 1	Verblifruimte	15,0
1.02	Slaapkamer 2	Verblifruimte	9,20
1.03	Slaapkamer 3	Verblifruimte	8,50
1.04	Slaapkamer 4	Verblifruimte	8,20
1.05	Badkamer	Badruimte	4,80
1.06	Overloop	Verkeersruimte	8,30
1.07	Toilet	Toiletruimte	1,80
2.01	Slaapkamer 5	Verblifruimte	17,9
2.02	Zolder	Onbename ruimte	23,8
2.03	Berging	Bergruimte	2,80

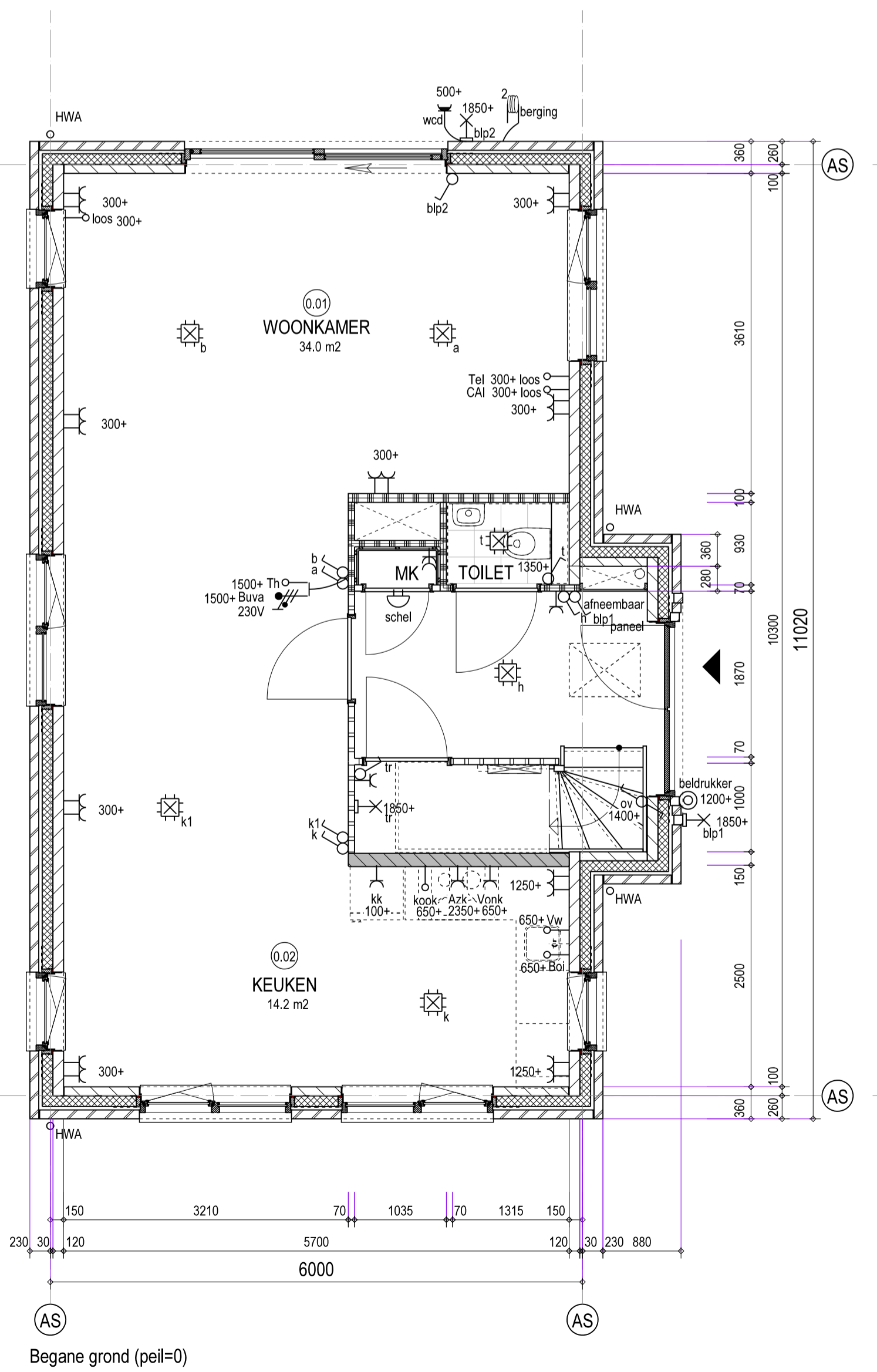
- Aansluitpunt 1 fase, nul en beschermingscontact
- Aansluitpunt 3 fasen, nul en beschermingscontact
- Aansluitpunt data
- Aansluitpunt data 2-voudig
- Aansluitpunt wandlichtpunt
- Aansluitpunt
- Aansluitpunt niet bedraad (loos)
- Aarding
- Centraal aardpunt (CAP)
- Aardmat
- Inbouw spot
- Armatuur
- Armatuur op wand
- Schel
- Rookmelder
- Centraal aardpunt
- Centraaldoos met lichtpunt
- Bel drukker
- Schemer-schakelaar
- Rol draad tbv berging
- Armatuur op schemer schakelaar
- Schakelaar, 1-polig
- Schakelaar, 1-polig, bediening door deur
- Schakelaar, mechanische ventilatie
- Schakelaar, 1-polig, Dimmer
- Schakelaar, kruis-
- Schakelaar, wissel-
- Schakelaar, serie
- Verdeelinrichting/meterkast
- Versterker, Cai in meterkast
- Wandcontactdoos 1-voudig met beschermingscontact
- Wandcontactdoos 1-voudig met beschermingscontact, spat-waterdicht
- Wandcontactdoos 2-voudig met beschermingscontact, half opbouw
- Wandcontactdoos 2-voudig met beschermingscontact
- Wandcontactdoos 2-voudig met beschermingscontact
- Wandcontactdoos 2-voudig met beschermingscontact, 1-voudig, spat-waterdicht
- Wandcontactdoos voor Cai-antenne
- Wandcontactdoos, perilex tbv kook-/fornuis-groep
- Ventilatie rooster positie in gevel

Metselwerk type D:
 - bouwnummers 123,125,127,129,154, 159,162,167,174 en 177 rood, paars, blauw genuanceerd
 - bouwnummers 122,124,126,128,153, 168 en 171 oranje genuanceerd

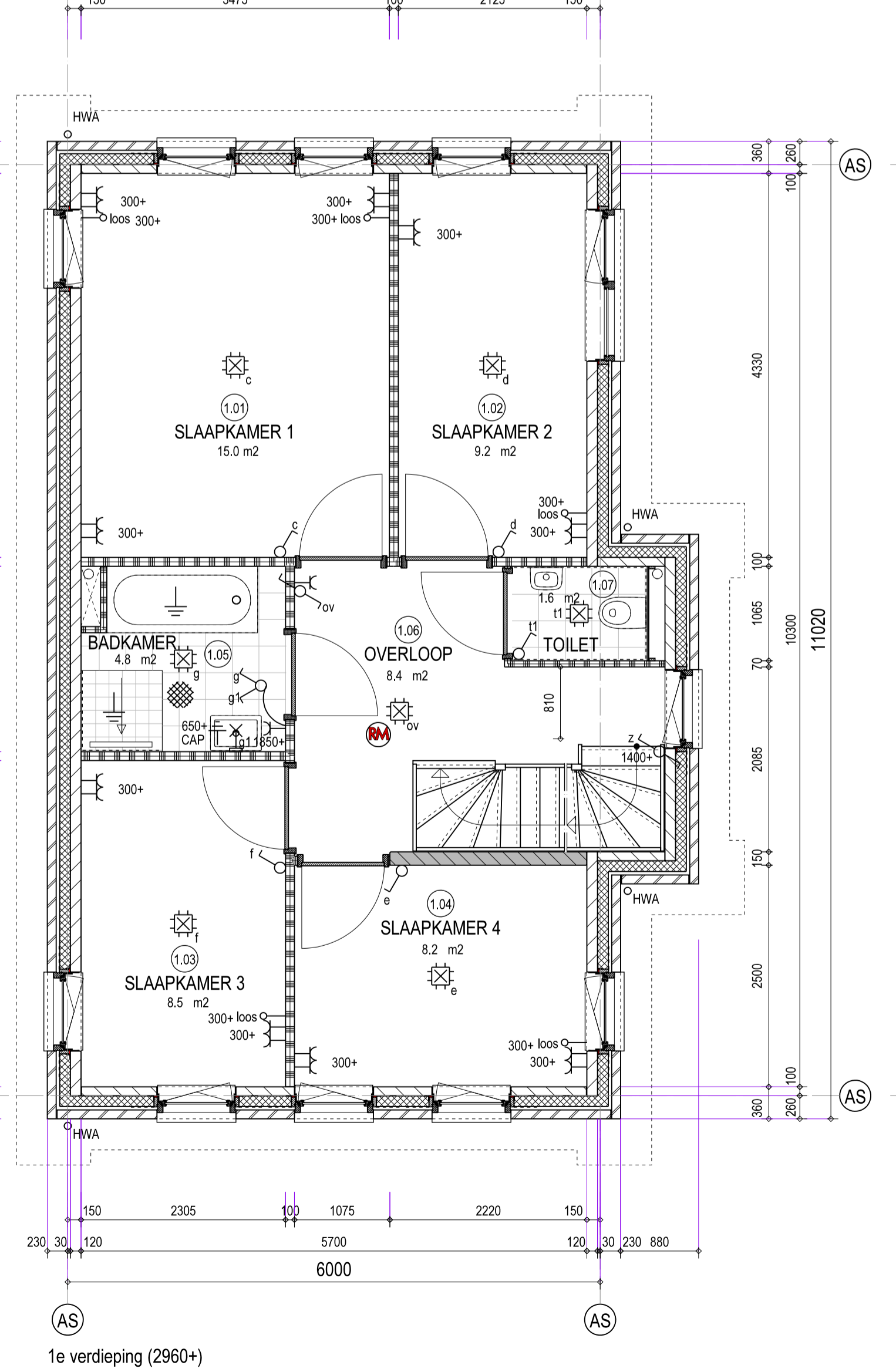
Accenten:
 - bouwnummers 123,125,127,129,154, 159,162,167,174 en 177 oranje genuanceerd
 - bouwnummers 122,124,126,128,153, 168 en 171 rood, paars, blauw genuanceerd

Voegwerk: grijs
 Buitenkozijnen: creme wit
 Voordeur: hoogglans donkergroen
 Draaiende delen; hoogglans donkergroen
 Beringsdeur; grafiet grijs
 Dakpannen: Grafiet grijs
 Dakrand, goten en overstekken: creme wit
 Hemelwaterafvoer; kunststof

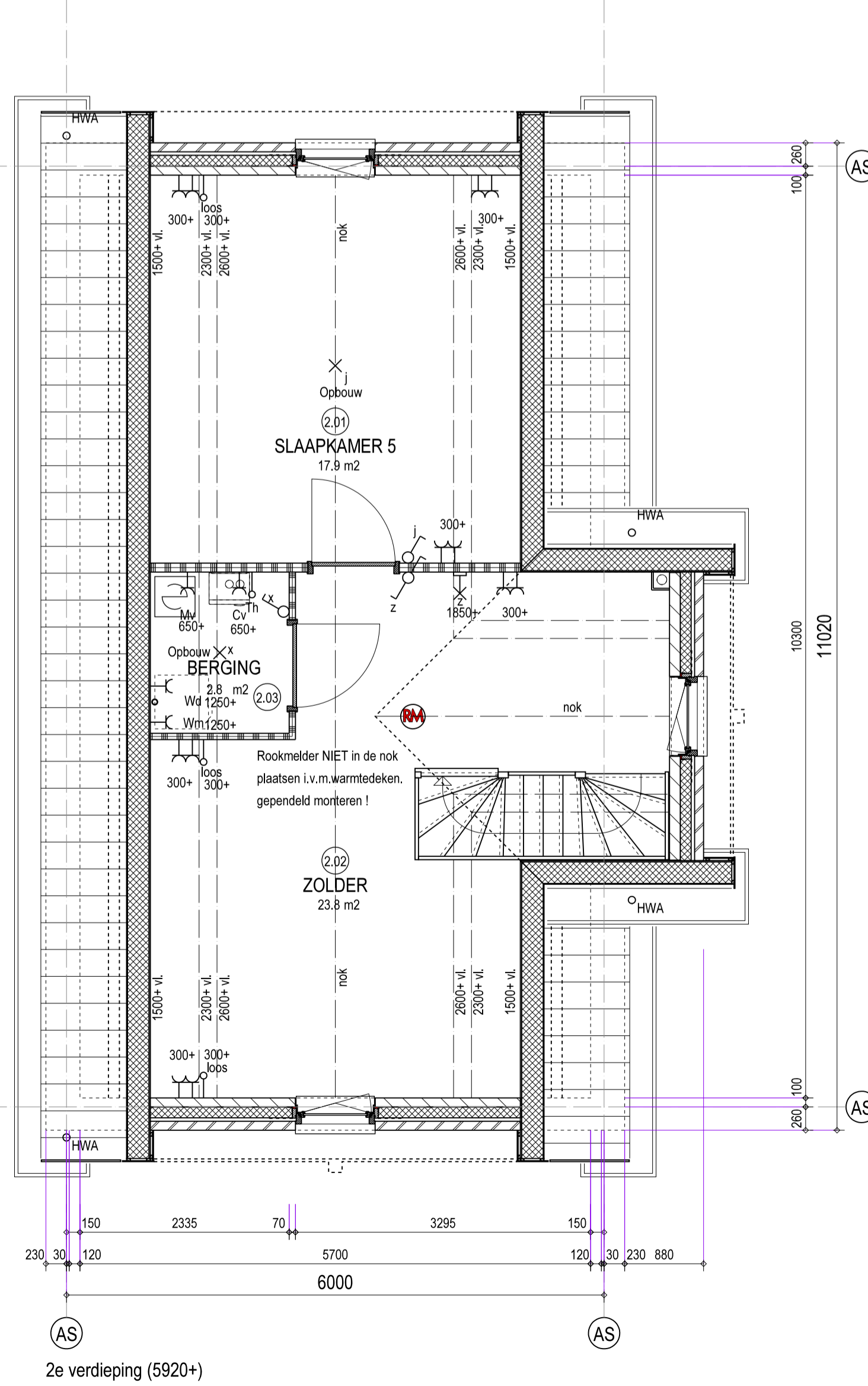
- Opmerkingen:
- Schakelmateriaal jung AS500, RAL9010
 - Niet aangegeven hoogte schakelmateriaal is 1050+
 - Rookmelders zijn onderling doorgekoppeld
 - Loze leidingen zijn voorzien van inspectiedraad
 - PV Panelen conform situatie tekening



Begane grond (peil=0)



1e verdieping (2960+)



2e verdieping (5920+)

Bouwnr(s): 153 (getekend)

	Project: Waterhof "De volgerlanden" fase 7 Hendrik-ido-Ambacht	Werknr.: 1636
	Onderdeel: Verkoop contract tekening type D standaard getekend	Bladnr.: Dstget
	Opdrachtgever: bpd Ontwikkeling B.V. ism Van Wijnen Dordrecht B.V.	Schaal: 1:50/100
		Formaat: A1
		Datum: 13 december 2016
		Gewijzigd: a: b: c: d:

- Alle maten zijn ca. maten
 - Alle maten zijn in mm.
 - Radiatoren zijn ter indicatie