

- ↔ Aansluitpunt 1 fase, nul en beschermingscontact
- ↔ Aansluitpunt 3 fasen, nul en beschermingscontact
- ↔ Aansluitpunt data
- ↔ Aansluitpunt data 2-voudig
- ↔ Aansluitpunt wandlichtpunt
- ↔ Aansluitpunt
- ↔ Aansluitpunt niet bedraad (loos)
- ⊕ Aarding
- ⊕ Centraal aardpunt (CAP)
- ⊕ Aardmat
- ⊕ Inbouw spot
- ⊕ Armatuur
- ⊕ Armatuur op wand
- ⊕ Schel
- ⊕ Rookmelder
- ⊕ Centraal aardpunt
- ⊕ Centraaldoos met lichtpunt
- ⊕ Bel drukker
- ⊕ Schemer-schakelaar
- ⊕ Rol draad tbv berging
- css Armatuur op schemer schakelaar
- ⊕ Schakelaar, 1-polig
- ⊕ Schakelaar, 1-polig, bediening door deur
- ⊕ Schakelaar, mechanische ventilatie
- ⊕ Schakelaar, 1-polig, Dimmer
- ⊕ Schakelaar, kruis-
- ⊕ Schakelaar, wissel-, dimmer
- ⊕ Schakelaar, serie
- ⊕ Verdeelinrichting/meterkast
- ⊕ Versterker, Cai in meterkast
- ↔ Wandcontactdoos 1-voudig met beschermingscontact
- ↔ Wandcontactdoos 1-voudig met beschermingscontact, spat-waterdicht
- ↔ Wandcontactdoos 2-voudig met beschermingscontact, half opbouw
- ↔ Wandcontactdoos 2-voudig met beschermingscontact
- ↔ Wandcontactdoos 2-voudig met beschermingscontact, 1-voudig, spat-waterdicht
- ↔ Wandcontactdoos voor Cai-antenne
- ↔ Wandcontactdoos, perilex tbv kook-/fornuis-groep
- ⊕ Ventilatie rooster positie in gevel

- Opmerkingen:
- Schakelmateriaal jung AS500, RAL9010
  - Niet aangegeven hoogte schakelmateriaal is 1050+
  - Rookmelders zijn onderling doorgekoppeld
  - Loze leidingen zijn voorzien van inspectiedraad
  - PV Panelen conform situatie tekening

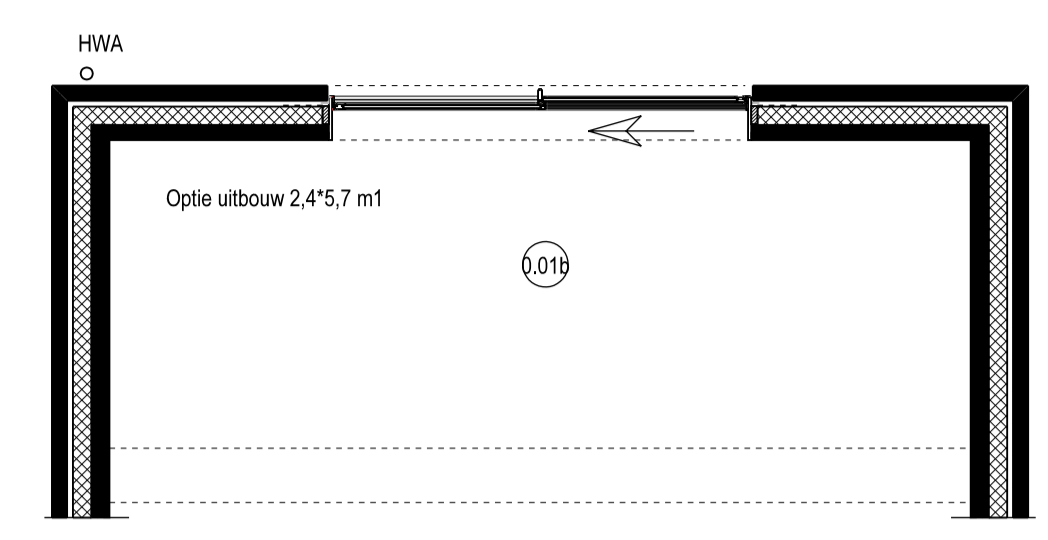
Metselwerk type D;  
 - bouwnummers 123,125,127,129,154,  
 159,162,167,174 en 177  
 rood, paars, blauw genummerd  
 - bouwnummers 122,124,126,128,153,  
 168 en 171  
 oranje genummerd

Accenten:  
 - bouwnummers 123,125,127,129,154,  
 159,162,167,174 en 177  
 oranje genummerd  
 - bouwnummers 122,124,126,128,153,  
 168 en 171  
 rood, paars, blauw genummerd

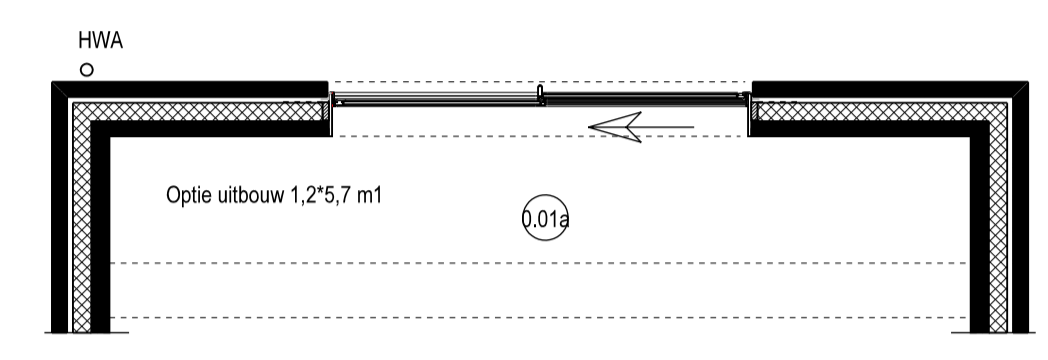
Voegwerk: grijs  
 Buitenkozijnen; creme wit  
 Voordeur; hoogglans donkergroen  
 Draaiende delen; hoogglans donkergroen  
 Beringsdeur; grafiet grijs  
 Dakpannen; Grafiet grijs  
 Dakrand, goten en overstekken; creme wit  
 Hemelwaterafvoer; kunststof

Ruimte benaming D		
0.01	Woonkamer	Verbljruimte 34,0 m2
0.02	Keuken	Verbljruimte 14,2 m2
0.03	Hal	Verkeersruimte 6,00 m2
0.04	Toilet	Toiletruimte 1,30 m2
0.05	Kast	Bergruimte 2,10 m2
0.06	Meterkast	Meterruimte 0,50 m2
1.01	Slaapkamer 1	Verbljruimte 15,0 m2
1.02	Slaapkamer 2	Verbljruimte 9,20 m2
1.03	Slaapkamer 3	Verbljruimte 8,50 m2
1.04	Slaapkamer 4	Verbljruimte 8,20 m2
1.05	Badkamer	Badruimte 4,80 m2
1.06	Overloop	Verkeersruimte 8,30 m2
1.07	Toilet	Toiletruimte 1,80 m2
2.01	Slaapkamer 5	Verbljruimte 17,9 m2
2.02	Zelder	Onbnoemde ruimte 23,8 m2
2.03	Berging	Bergruimte 2,80 m2

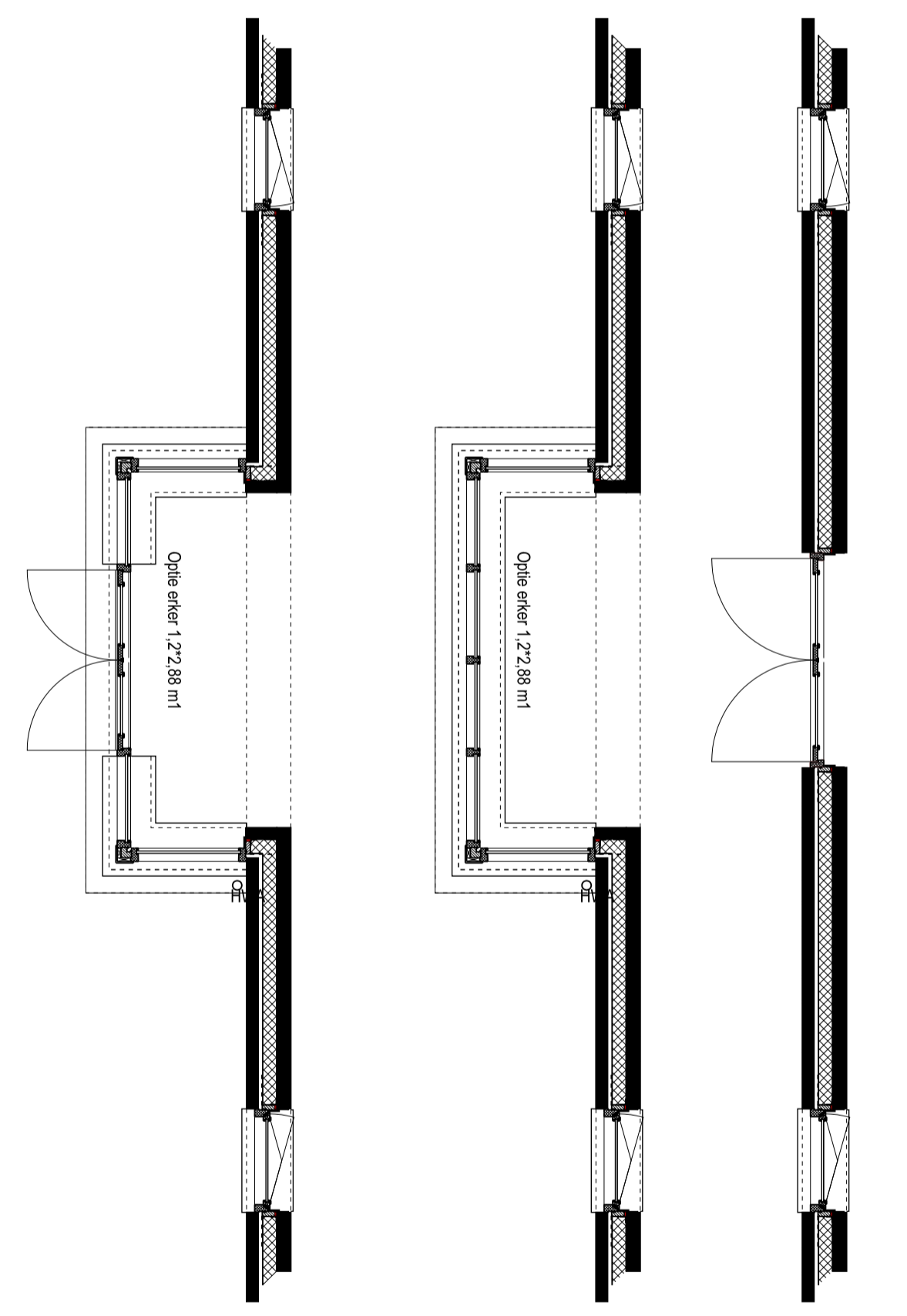
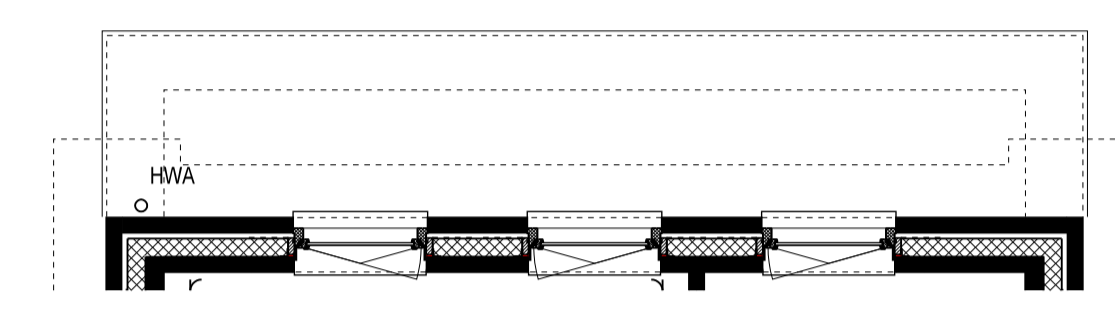
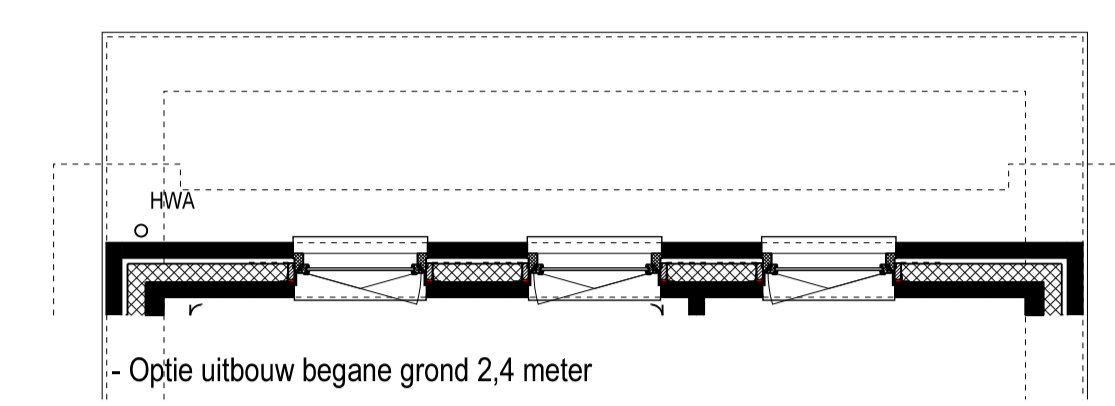
- Alle maten zijn ca. maten  
 - Alle maten zijn in mm.  
 - Radiatoren zijn ter indicatie



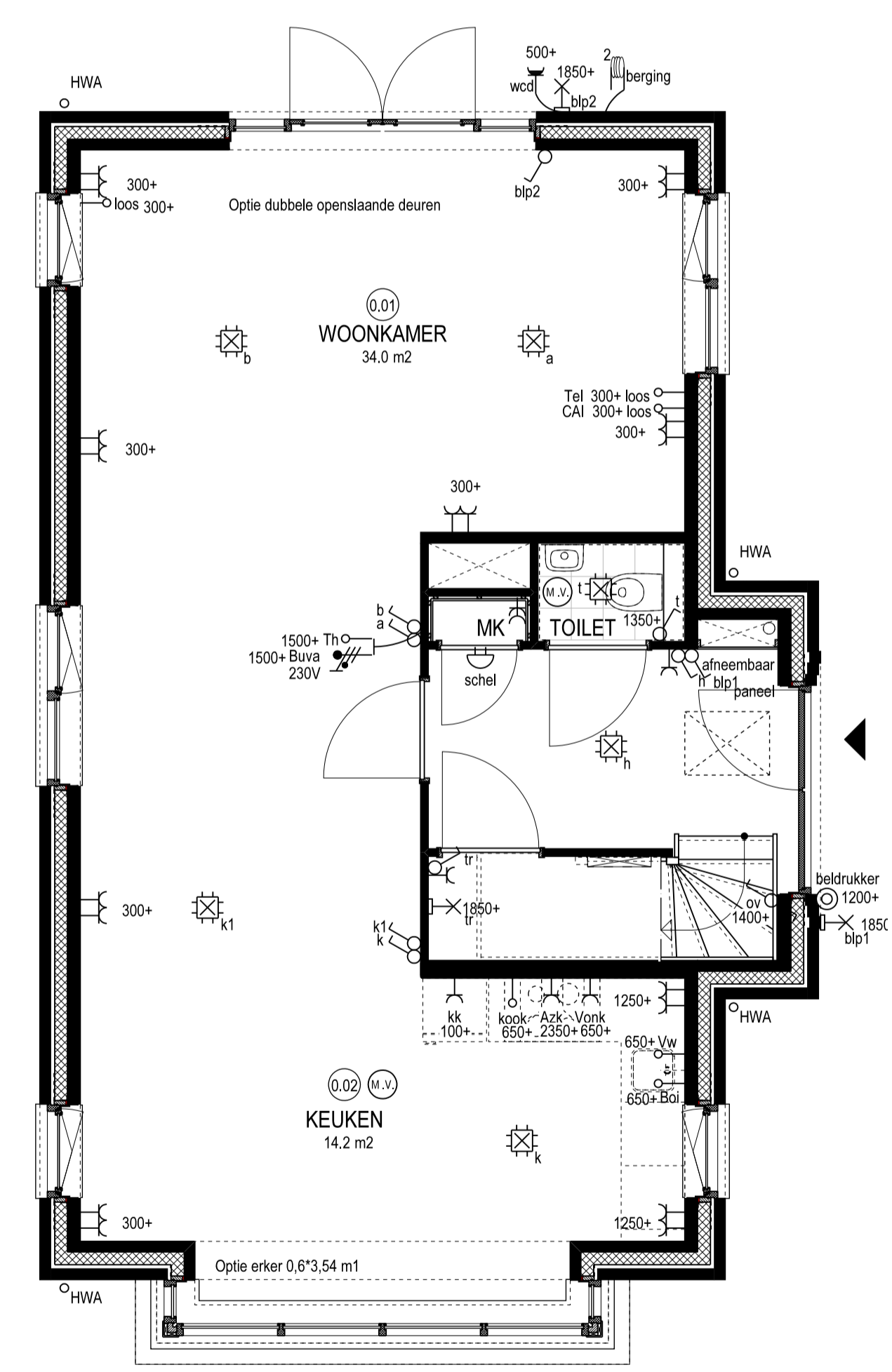
- Optie uitbouw begane grond 2,4 meter



- Optie uitbouw begane grond 1,2 meter

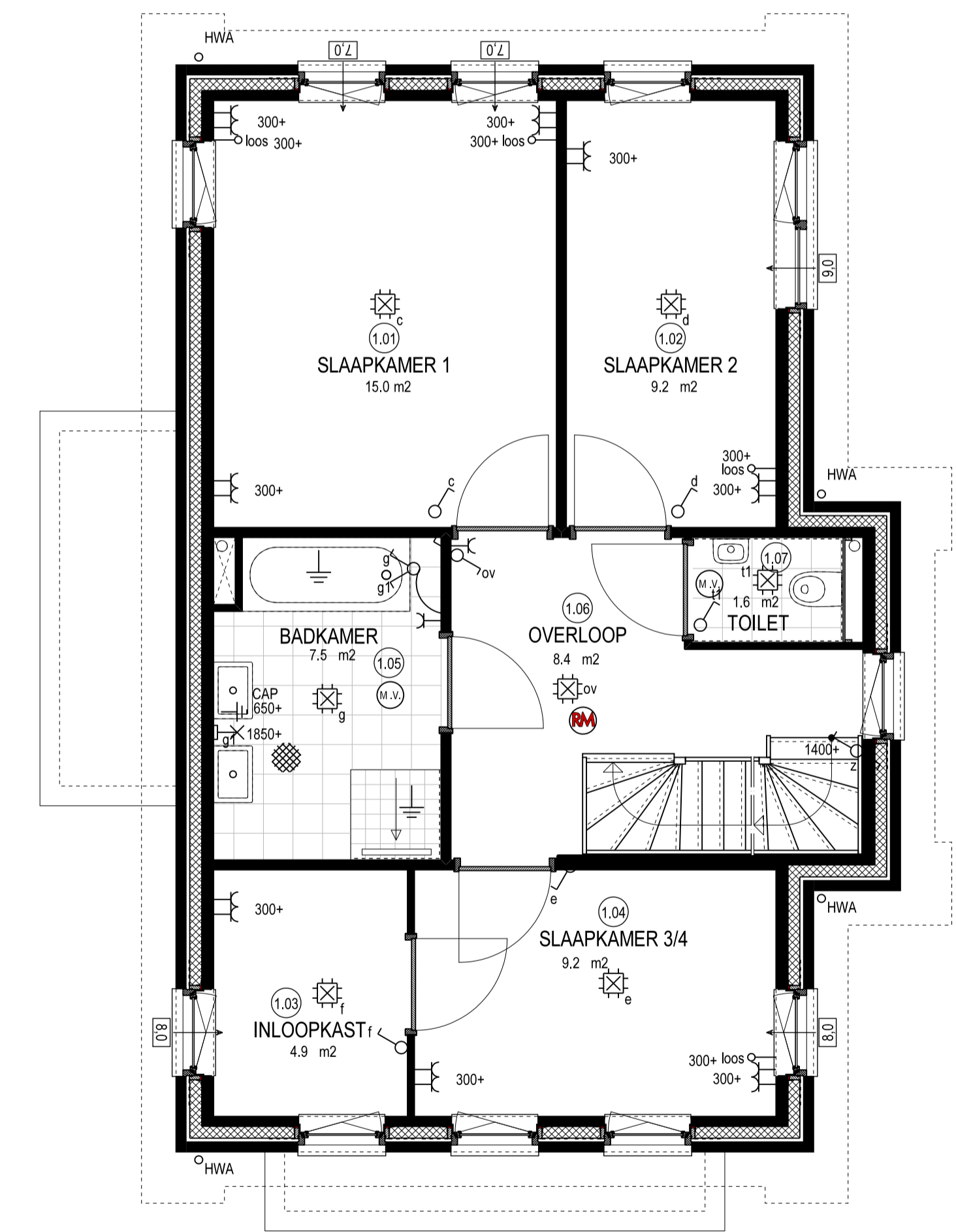


- Optie erker zijgevel 1,2 meter met dubbele deuren  
 - Optie erker zijgevel 1,2 meter  
 - Optie dubbele deuren zijgevel



Begane grond type D  
 Opties:  
 - Dubbele deuren achtergevel  
 - Erker voorgevel 0,6 meter  
 (niet mogelijk bij bouwnummers;  
 125 t/m 129, i.c.m. aanbouw 1,2 m1)

Voor Keukeninrichting zie 0-tekening keukenleverancier



Eerste verdieping type D  
 Opties:  
 - Grote badkamer  
 - Optie erker begane grond zijgevel 1,2 meter  
 - Optie erker begane grond voorgevel 0,6 meter  
 - Optie uitbouw begane grond 1,2 meter  
 - Optie uitbouw begane grond 2,4 meter



Bouwnr(s): -

	Project: <b>Waterhof "De volgerlanden" fase 7</b> <b>Hendrik-ido-Ambacht</b>	Werknr.: <b>1636</b> Bladnr.: <b>D opt 1</b>
	Onderdeel: <b>Verkoop contract tekening type D opties</b>	Schaal: 1:50/100 Formaat: A1 Datum: 13 december 2016
	Opdrachtgever: <b>bpd Ontwikkeling B.V.</b> <b>ism Van Wijnen Dordrecht B.V.</b>	Gewijzigd: a: b: c: d: