

HENDRIK-IDO-AMBACHT

10 KOOPWONINGEN



KOPER- KEUZELIJST

25 oktober 2016

MorgenWonen[®]

De nieuwe bouwstandaard. Van VolkerWessels

Van harte gefeliciteerd met de aankoop van uw MorgenWonen-woning!

Uw nieuwe woning is gebouwd volgens het concept 'MorgenWonen' van VolkerWessels. Dit betekent onder andere dat uw woning woonklaar wordt opgeleverd: met keuken (inclusief A-label apparatuur), badkamer, toilet, vloerverwarming, vloer- en wandafwerking en raambekleding naar wens. Om de afwerking hiervan naar uw genoegen uit te kunnen voeren, hebben wij deze koperkeuzelijst opgesteld.

Van de in dit document genoemde grepen, kleuren en materialen zijn voorbeelden en stalen beschikbaar. Neem hiervoor contact op met uw verkoopadviseur.

Verkoopadviseur

Vanzelfsprekend zult u vragen hebben over het bouwconcept, de basisafwerking, de opties, het koopproces en over nog veel meer zaken die bij het kopen van een woning naar voren komen. Hiervoor kunt u bij één van onderstaande verkoopadviseurs terecht.

Uw makelaar als verkoopadviseur:

Van Spronsen Makelaars
De Schoof 8
3341 EB Hendrik-Ido-Ambacht

Tel.: +31 (0)786 812 566
E-mail.: info@vanspronsenmakelaars.nl

Uw verkoopadviseur bij BPD: de heer M. (Marnix) Haanappel.

BPD Ontwikkeling
Regio Zuid-West
Poortweg 2
2612 PA Delft

Tel.: +31(0)6 15015084
E-mail: m.haanappel@bpd.nl

Belangrijk om te weten

U heeft een aantal keuzes in kleuren, typen en toepasbaarheid van verschillende zaken. Indien u geen keuze maakt, de bestellijst niet inlevert of te laat inlevert, wordt uw nieuwe woning uitgevoerd als het basisontwerp met de standaard afwerking.

De bestellijst op pagina 4 en 5 van dit document dient ingevuld en ondertekend ingeleverd te worden bij de makelaar of uw adviseur bij BPD. De deadline hiervoor wordt aan de hand van de bouwplanning aan u doorgegeven zodra 70% van de woningen in het plan zijn verkocht.

Prijzen en betaling

De prijzen zoals weergegeven in de bestellijst zijn inclusief 21% BTW. Indien het percentage en/of de bepalingen van de omzetbelasting van overheidswege worden gewijzigd, zal verrekening plaatsvinden overeenkomstig deze wettelijke bepalingen en zullen bedragen dienovereenkomstig worden bijgesteld.

Betaling van de gekozen opties vindt plaats bij oplevering van de woningen. De facturatie hiervoor wordt door de aannemer Kroon & De Koning uitgevoerd.

Tot slot

De realisatie van een bouwproject is organisatorisch gezien een complex proces, waarbij een groot aantal partijen duidelijke afspraken met elkaar dienen te maken. Als koper bent u uiteraard de belangrijkste partij in dit geheel; het kan echter voorkomen dat wij niet aan al uw wensen gehoor kunnen geven en/of dat er ergens iets mis gaat. Wij vragen hiervoor uw begrip en zullen onjuistheden op correcte wijze en zo spoedig mogelijk oplossen.

Wij hebben geprobeerd het een en ander zo duidelijk mogelijk voor u op papier te zetten. Indien u na het lezen van deze informatie nog vragen of opmerkingen heeft, verzoeken wij u vriendelijk contact op te nemen met uw verkoopadviseur.

Bestellijst

naam koper 1:

naam koper 2:

woning-/bouwnummer:

plaats: Hendrik-Ido-Ambacht

straat + huisnr.:

code			prijs incl. BTW	toepassen	kleur	kleurcode of type
RO.1.	dakkapel		€ 8.000,00		wit	----
AF.1.	buitenverlichting	achterdeur (armatuur)	€ 193,26		zwart	
		berging (aansl.punt+armatuur)	€ 193,26		zwart	
AF.2.	Achtertuintuin graszoden	bouwnummer 112	€ 409,95		----	----
AF.2.	Achtertuintuin graszoden	bouwnummers 113 t/m 120	€ 292,05		----	----
AF.2.	Achtertuintuin graszoden	bouwnummer 121	€ 392,25		----	----
AF.3.1	vloerbekleding (afwijken basis)	PVC vloer (begane grond en eerste verdieping)	€ 365,00			
AF.3.2.	vloerbekleding (afwijken basis)	vloerbedekking trap	€ 365,00			
AF.4.1.	raambekleding keuken voorgevel	horizontale jaloezieën	€ 191,66			
		plisségordijnen (ondoorzichtig)	€ 382,09			
		plisségordijnen (transparant)	€ 319,43			
AF.4.1.	raambekleding zijgevel tpv keuken (2 staande raamkozijnen)	horizontale jaloezieën	€ 237,12			
		plisségordijnen (ondoorzichtig)	€ 528,29			
		plisségordijnen (transparant)	€ 418,95			
AF.4.2.	raambekleding woonkamer achtergevel	horizontale jaloezieën	€ 418,95			
		plisségordijnen (ondoorzichtig)	€ 810,87			
		plisségordijnen (transparant)	€ 610,61			
		vitrage	€ 459,49			
		gordijnen	€ 586,04			
AF.4.2.	raambekleding zijgevel tpv woonkamer (2 staande raamkozijnen)	horizontale jaloezieën	€ 237,12			
		plisségordijnen (ondoorzichtig)	€ 528,29			
		plisségordijnen (transparant)	€ 418,95			
AF.4.3.	raambekleding voordeur	plakfolie melkglas	€ 154,80			
		gordijnen	€ 275,20			
AF.4.4.	raambekleding zolder	dakraamrolgordijn	€ 176,92			
		horizontale jaloezieën	€ 117,94			
AF.4.5.	raambekleding slaapkamer 1	horizontale jaloezieën	€ 301,00			
		plisségordijnen (ondoorzichtig)	€ 565,15			
		plisségordijnen (transparant)	€ 468,09			
		vitrage	€ 536,89			
		gordijnen	€ 664,66			

Paraaf koper(s):

code			prijs incl. BTW	toepassen	kleur	kleurcode of type
AF.4.5.	raambekleding slaapkamer 2	horizontale jaloezieën	€ 195,35			
		plisségordijnen (ondoorzichtig)	€ 391,92			
		plisségordijnen (transparant)	€ 319,43			
		vitrage	€ 287,49			
		gordijnen	€ 347,69			
AF.4.5.	raambekleding slaapkamer 3	horizontale jaloezieën	€ 129,00			
		plisségordijnen (ondoorzichtig)	€ 237,12			
		plisségordijnen (transparant)	€ 195,35			
		vitrage	€ 216,23			
		gordijnen	€ 283,80			
AF.5.1.	keukenafwerking (afwijken basis)	keukenkastgreepjes	€ 365,00			
AF.5.2.	keukenafwerking (afwijken basis)	werkblad				
AF.5.3.	keukenafwerking (afwijken basis)	keukenfront, let op meerprijs boven op € 365,00		+ € 75,00		
AF.6.	badmeubel frontkleur (afwijken basis)	let op de kleuren zwart en wit zijn greeploos	€ 365,00			

U gaat een aankoopverplichting aan. Hetgeen door u van toepassing verklaard in de bestellijst, wordt in uw nieuwe woning opgehangen, uitgevoerd en/of aangelegd in de door u opgegeven kleuren en/of typen.

Indien u geen gebruik wenst te maken van de aangeboden opties, vragen wij u onderstaande keuze aan te vinken.

Ik/wij wens(en) geen gebruik te maken van de aangeboden opties.

Ter accordering ondertekend:

Koper 1:

Koper 2:

Let op:

Gaarne dit formulier inleveren bij uw verkoopadviseur **vóór de deadline**. Deze wordt aan de hand van de bouwplanning aan u doorgegeven zodra 70% van de woningen in het plan zijn verkocht. Indien u dit formulier te laat of niet inlevert, wordt uw nieuwe woning uitgevoerd als het basisontwerp met de standaard afwerking.

Ruwbouw

Alle opties kunt u terugvinden in het besteloverzicht op pagina 4 en 5, waar u uw keuzes aan kunt geven.

RO.1. Dakkapel

€ 8000,00 inclusief BTW

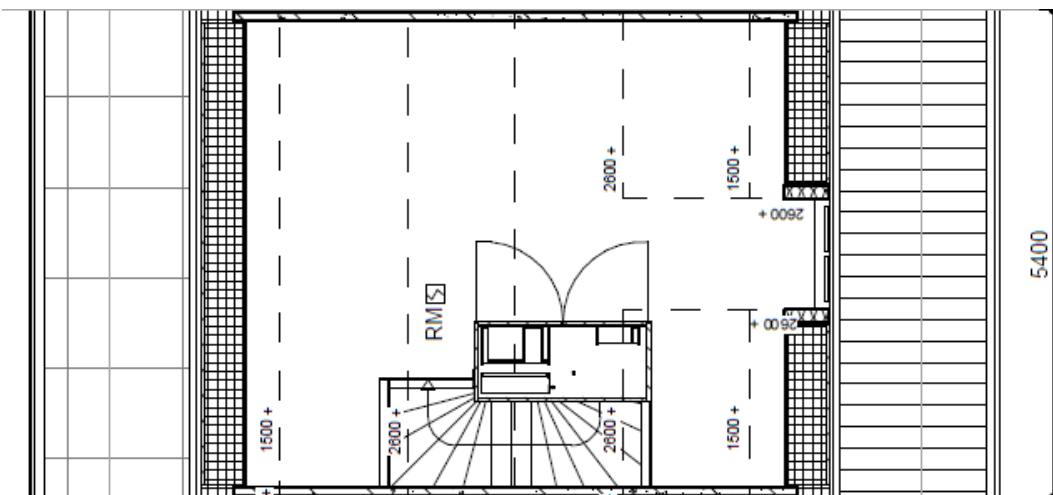
Uw nieuwe woning wordt standaard uitgevoerd met een dakraam of een dwarskap. Indien uw woning standaard uitgevoerd wordt met een dakraam, kunt u voor een extra ruimtebeleving op zolder kiezen voor het plaatsen van een dakkapel. Dit dakkapel zal geplaatst worden aan de voorzijde van de woning en vervangt het dakraam.

De dakkapel is 1,37 meter breed en ca. 1,5 meter hoog (buitenwerks), goed geïsoleerd en voorzien van een kunststof wit kozijn, met een draaikiepraam en triple glas. Aan de buitenzijde is de dakkapel bekleed met Rockpanel plaatmateriaal in de kleur wit (RAL 9010).

De binnenzijde wordt afgewerkt met wit gegronde spaanplaten, met een zichtbaar spijkerpatroon, waarna de naden worden afgewerkt met een houten witte deklat. Tot slot wordt een witte vensterbank aangebracht van het merk 'Werzalit'.



Impressie dakkapel (donkergrijs). **Let op**, uw dakkapel wordt uitgevoerd in de kleur wit.



Voorbeeld plattegrond zolderverdieping met dakkapel

Afbouw en afwerking

Alle opties kunt u terugvinden in het besteloverzicht op pagina 4 en 5, waar u uw keuzes aan kunt geven.

AF. 1. Buitenverlichting

€ 193,26 inclusief BTW

Uw nieuwe woning wordt standaard opgeleverd met een aangesloten verlichtingsarmatuur aan de voorgevel nabij de voordeur en een aansluitpunt voor een verlichtingsarmatuur aan achtergevel nabij de achterdeur. U kunt er voor kiezen bij de achterdeur eveneens een verlichtingsarmatuur te laten monteren (schemer geschakeld). Tevens bestaat de optie om buitenverlichting aan te brengen op de berging (schemer geschakeld).



Verlichtingsarmatuur achterdeur
Mini horizon eyelid LED-verlichting
kleur: zwart



Verlichtingsarmatuur berging
Bulkhead LED-verlichting
kleur: zwart

AF. 2. Achtertuin

vanaf € 292,05 inclusief BTW

De niet-betegelde zones van uw nieuwe achtertuin zijn bij oplevering met graszaad ingezaaid. Indien u bij oplevering direct wilt beschikken over een grasmatten kunt u kiezen voor de aanleg van graszoden. Deze kunnen altijd aangelegd worden; dus ook in de winterperiode. Belangrijk voor de graszoden in het begin is dagelijks sproeien.

De meerprijs voor graszoden in uw achtertuin kost voor de bewoners van een tussenwoning € 292,05 inclusief BTW, voor de bewoners van bouwnummer 112 (hoekwoning) is de meerprijs € 409,95 inclusief BTW en voor de bewoners van bouwnummers 121 (hoekwoning) is de meerprijs € 392,25 inclusief BTW.

AF. 3. Vloerbekleding

€ 365,00 inclusief BTW

Bij oplevering is uw nieuwe woning al voorzien van vloerbekleding. De begane grond en eerste verdieping is afgewerkt met een PVC-vloer, met uitzondering van de sanitaire ruimten waar de vloeren betegeld zijn. De trappen zijn voorzien van vloerbedekking en de zolderverdieping van ribtapijt.

Standaard wordt in uw nieuwe woning een 'Country Oak Blond' PVC-vloer, een 'bruinbeige' vloerbedekking op de trappen en een 'antraciet' ribtapijt op de zolderverdieping gelegd. U kunt kiezen voor de toepassing van een andere kleur PVC-vloer en/of een andere kleur vloerbedekking op de trap.

AF. 3.1. PVC-vloer



Country Oak, blond
nr. 3477 (basis)



Handcrafted Wood, white
nr. 3476, 18,4x121,9 cm¹



Vintage Oak, grey
nr. 3474, 18,4x121,9 cm¹



Rustic Oak,
nr. 3481, 18,4x121,9 cm¹



Vintage Oak, brown,
nr. 3472, 18,4x121,9 cm¹



Heritage Pine,
nr. 3470, 18,4x121,9 cm¹



Roasted Oak,
nr. 3473, 18,4x121,9 cm¹

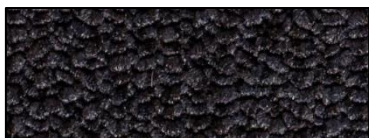


Handcrafted Wood, grey,
nr. 3475, 18,4x121,9 cm¹

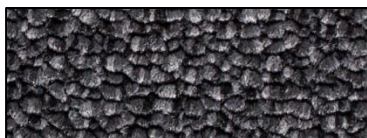
AF. 3.2. Vloerbedekking trappen



bruinbeige bouclé
(basis)



carbon
bouclé



basalt
bouclé



beton grijs
bouclé



Blauwgrijs
bouclé



zilvergrijs
bouclé



kwarts grijs
bouclé



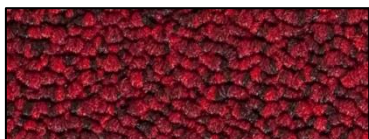
greige
bouclé



sepiabraun
bouclé



noten
bouclé



karmijnrood
bouclé



saffierblauw
bouclé

AF. 4. Raambekleding

Voor de raambekleding in de verschillende verblijfsruimten van uw nieuwe woning zijn in samenwerking met Solitas optiepakketten samengesteld. Voor elke ruimte kunt u kiezen voor de toepassing en kleur van de raambekleding. **Let op:** Standaard wordt uw woning zonder raambekleding opgeleverd. Indien u op dit gebied geen keuze maakt, is raambekleding tijdens oplevering dan ook niet aanwezig in uw woning.

Per ruimte kunt u kiezen voor verschillende raambekleding.

AF. 4.1. Keuken

Voor het keukenraam boven het keukenblok kunt u kiezen voor de toepassing van horizontale jaloezieën of plissé raambekleding (ondoorzichtig of transparant). Indien uw nieuwe woning een hoek- of eindwoning is, kan het voorkomen dat er in de keuken ook ramen zitten in de zijgevel. Ook voor die ramen kunt u kiezen voor horizontale jaloezieën of plissébekleding. De lamellen van de jaloezieën zijn 25 millimeter breed, die van de plissé bekleding 20 millimeter.



Impressie keukenraam met horizontale jaloezieën

AF. 4.2. Woonkamer

Voor het woonkamerraam in de achtergevel en voor de achterdeur kunt u gordijnen en/of vitrage, plissébekleding of horizontale jaloezieën op laten hangen. De gordijnen (70%) en vitrage (100%) hebben een enkele plooi en worden met haken aan een witte rail gehangen. De plissébekleding kan als transparant of ondoorzichtig gekozen worden. De lamellen van de jaloezieën zijn 25 millimeter breed, die van de plissé bekleding 20 millimeter.

Indien uw nieuwe woning een hoek- of eindwoning is, kan het voorkomen dat er in de woonkamer ook ramen zitten in de zijgevel. Voor deze ramen kunt u ook raambekleding laten ophangen; u kunt hier kiezen voor horizontale jaloezieën of plissébekleding. Ter plaatse van de achterdeur zal beoordeelt moeten worden of plisségordijnen of horizontale jaloezieën toegepast kunnen worden, in verband met de deurklink.



Impressie woonkamerramen en achterdeur met gordijnen

AF. 4.3. Voordeur

Voor de voordeur kunt u gordijnen op laten hangen en/of het raam in de deur laten beplakken met 'melkglas' raamfolie. De gordijnen hebben een enkele plooi (70%) en worden met haken aan een witte rail gehangen. De raamfolie maakt het glas in de voordeur ondoorzichtig, terwijl daglicht nog steeds binnen kan komen.



Impressie van het voordeurglas met melkglasfolie.

AF. 4.4. Zolder

Op zolder heeft uw woning één raamkozijn. Ofwel in de vorm van een dakraam, indien u niet kiest voor de toepassing van een dakkapel. Ofwel in de vorm van een raamkozijn in uw dakkapel. Indien uw woning een hoekwoning is, kan het zijn dat u meer dan één raamkozijn op uw zolderverdieping heeft.

Voor de bekleding van uw dakraam kunt u kiezen voor de toepassing van een dakraamrolgordijn. Voor de bekleding van het raamkozijn in uw dakkapel, eindgevel of dwarskap kunt u kiezen voor de toepassing van horizontale jaloezieën. De lamellen van de jaloezieën zijn 25 millimeter breed.



Impressie dakraamrolgordijn zolderverdieping

AF. 4.5. Slaapkamers

De ramen in de drie slaapkamers op de eerste verdieping kunt u ook laten bekleden. Hier kunt u gordijnen en/of vitrage, horizontale jaloezieën of plissé raambekleding op laten hangen. Bij de plisségordijnen kunt u kiezen voor een transparante of ondoorzichtige uitvoering. De lamellen van de jaloezieën zijn 25 millimeter breed, die van de plissébekleding 20 millimeter. De gordijnen hebben een enkele plooi (70%) en worden met haken aan een witte rail gehangen.



Impressie raamkozijn slaapkamer met gordijnen

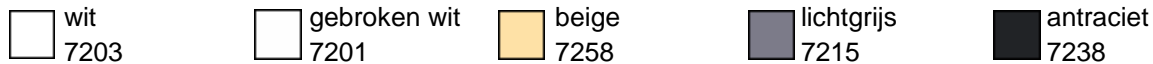
Raambekledingskleuren

De verschillende raambekleding komt in verschillende kleuren.

U kunt voor de jaloezieën kiezen uit de volgende kleuren:



De transparante plissébekleding kan gekozen worden in de volgende kleuren:



De ondoorzichtige plissébekleding kan gekozen worden in de volgende kleuren:



Voor de gordijnen kunt u kiezen uit de volgende kleuren:



Voor de vitrage kunt u kiezen uit de volgende kleuren:



Dakraamrolgordijnen kunt u op laten hangen in de volgende kleuren:



AF. 5. Keukenafwerking

vanaf € 365,00 inclusief BTW

Bij oplevering van uw nieuwe woning is een keuken reeds volledig geïnstalleerd met A-label apparatuur. De keuken die standaard geleverd wordt, heeft een multiplex antracietgrijs werkblad, RVS-kleurige type 495 kastgreepjes en een wit front. Het front van uw keuken omvat de zichtzijde van de keukenkastjes en de plint.

U kunt kiezen voor een ander kleur werkblad, front en andere type greepjes. Een impressie van de basiskeuken vindt u in de foto hieronder.

De meerprijs voor een andere keukenafwerking ten opzichte van de basis (andere greep en ander kleur werkblad) is € 365,00 inclusief BTW. Indien u (alleen of ook) kiest voor een ander kleur front, komt hier € 75,00 inclusief BTW bij en bedraagt de prijs € 440,00 inclusief BTW.



Impressie basisafwerking keuken

AF. 5.1. Keukenkastgreepjes

Standaard wordt uw woning opgeleverd met een RVS-kleurig keukenkastgreepje, zie nummer 495 in onderstaande weergave. U kunt kiezen voor de toepassing van een ander type. De volgende greep types zijn beschikbaar voor uw keuken:



greep 330



greep 544



greep 346



greep 440



greep 428



greep 430



greep 438



greep 495 (basis)



greep 534

AF. 5.2. Werkblad

Het werkblad is van multiplex en wordt standaard vervaardigd in de kleur antracietgrijs (kleurcode F275ST15). U kunt kiezen voor een afwijkende kleur. De volgende kleuren zijn voor het werkblad beschikbaar:



F275ST15
(basis)



8340MP



3243-60 (R)



4262RT (D)



4289RT (D)



H3392ST22 (E)



H366ST9 (E)



4915-60 (R)



7920TCG (D)



AF. 5.1.3. Keukenfront

Uw keuken wordt standaard vervaardigd en opgeleverd met een wit front. U kunt kiezen voor oplevering in een andere kleur. De frontkleur betreft de zichtzijde van de keukenkastjes, voor- en zijkant, en de plint. De binnenzijde van de kastjes blijven altijd wit.

De volgende kleuren zijn voor het front van uw keuken beschikbaar:



AF. 6. Badmeubel

€ 365,00 inclusief BTW

Bij oplevering van uw nieuwe woning is uw badkamer voorzien van een grijs/eiken badmeubel. Optioneel kunt u kiezen voor een zwart of wit badmeubel, zie hieronder de drie kleuren weergegeven.

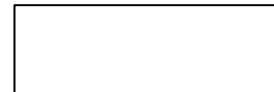
Let op: de zwarte en de witte uitvoering van het badmeubel zijn greeploos.



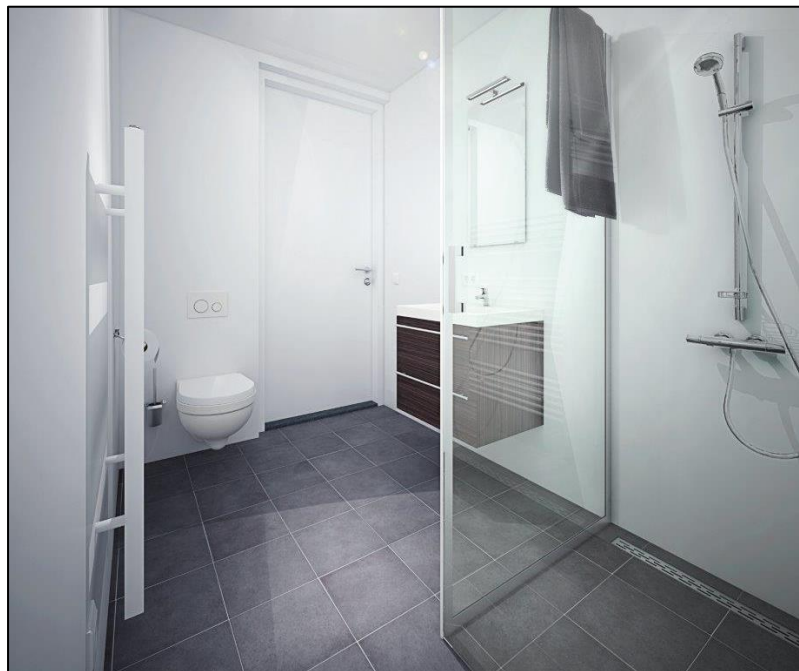
grijs/eiken (basis)



zwart



wit



Impressie badmeubel (50*60*48cm¹) – grijs/eiken