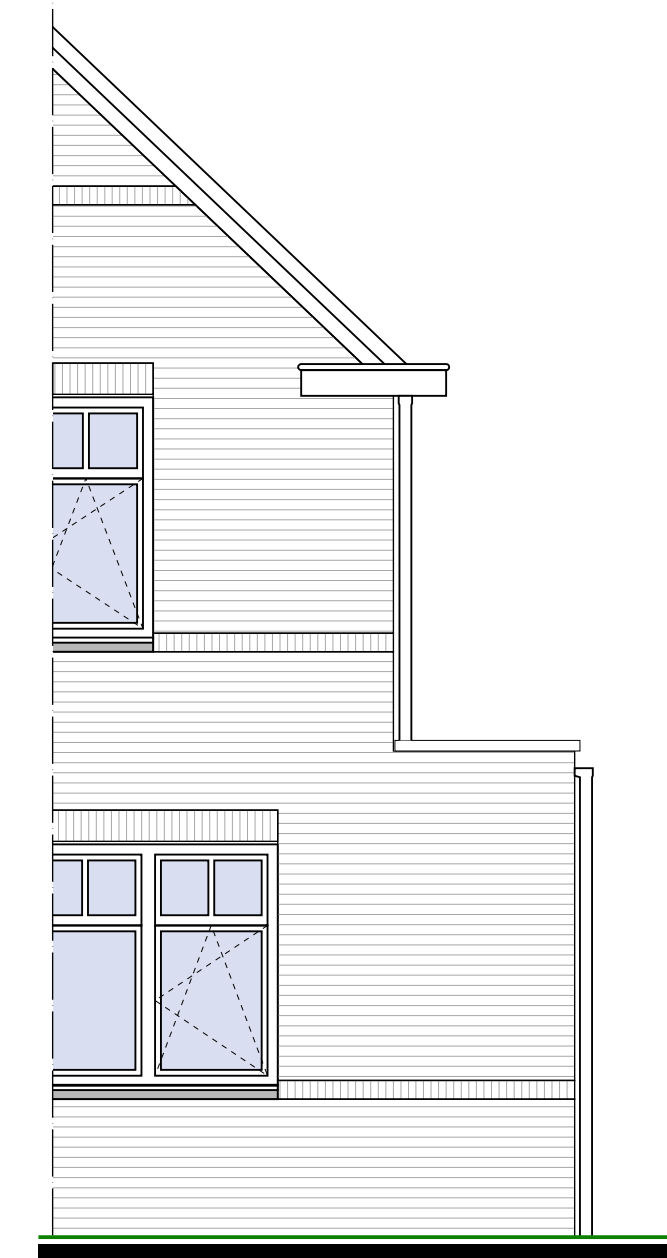




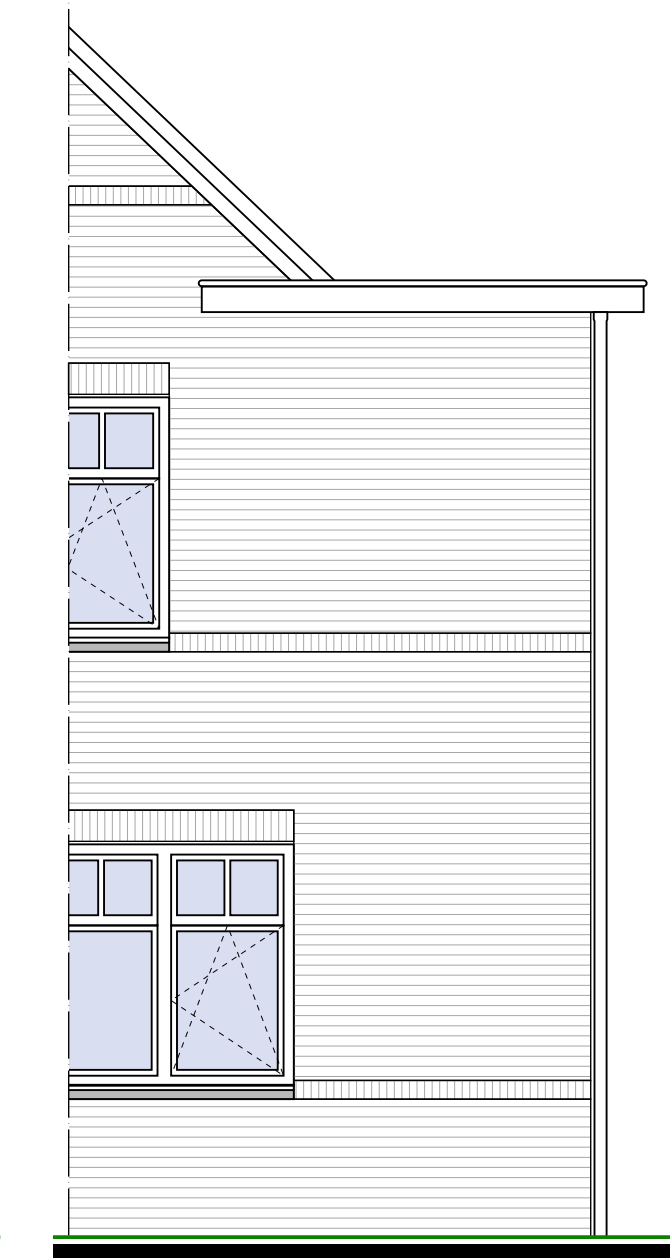
Zijgevel  
 - Optie erker in voorgevel  
 - Optie dakkapel voorgevel ca. 2,1 meter  
 - Optie dakkapel achtergevel ca. 3,6 meter



Zijgevel  
 - Optie uitbouw achtergevel begane grond 1,2 meter



Zijgevel  
 - Optie uitbouw achtergevel begane grond 2,4 meter



Zijgevel  
 - Optie uitbouw achtergevel begane grond 1,2 meter  
 - Optie uitbouw achtergevel eerste verdieping 1,2 meter



Zijgevel  
 - Optie uitbouw achtergevel begane grond 2,4 meter  
 - Optie uitbouw achtergevel eerste verdieping 1,2 meter

- ↔ Aansluitpunt 1 fase, nul en beschermingscontact
- ↔ Aansluitpunt 3 fasen, nul en beschermingscontact
- ↔ Aansluitpunt data
- ↔ Aansluitpunt data 2-voudig
- ↔ Aansluitpunt wandlichtpunt
- ↔ Aansluitpunt
- ↔ Aansluitpunt niet bedraad (loos)
- ⊕ Aarding
- ⊕ Centraal aardpunt (CAP)
- ⊕ Aardmat
- ⊕ Inbouw spot
- ⊕ Armatuur
- ⊕ Armatuur op wand
- ⊕ Schel
- ⊕ Rook-melder
- ⊕ Centraal aardpunt
- ⊕ Centraaldoos met lichtpunt
- ⊕ Bel drukker
- ⊕ Schemer-schakelaar
- ⊕ Rol draad tbv berging
- css Armatuur op schemer schakelaar
- ⊕ Schakelaar, 1-polig
- ⊕ Schakelaar, 1-polig, bediening door deur
- mv Schakelaar, mechanische ventilatie
- ⊕ Schakelaar, 1-polig, Dimmer
- ⊕ Schakelaar, kruis-
- ⊕ Schakelaar, wissel-
- ⊕ Schakelaar, wissel-, dimmer
- ⊕ Schakelaar, serie
- ⊕ Verdeelinrichting/meterkast
- ⊕ Versterker, Cai in meterkast
- ↔ Wandcontactdoos 1-voudig met beschermingscontact
- ↔ Wandcontactdoos 1-voudig met beschermingscontact, spat-waterdicht
- ↔ Wandcontactdoos 2-voudig met beschermingscontact, half opbouw
- ↔ Wandcontactdoos 2-voudig met beschermingscontact
- ↔ Wandcontactdoos 2-voudig met beschermingscontact
- ↔ Wandcontactdoos 2-voudig met beschermingscontact, 1-voudig, spat-waterdicht
- ↔ Wandcontactdoos voor Cai-antenne
- ↔ Wandcontactdoos, perilex tbv kook-/fornuis-groep
- ⊕ Ventilatie rooster positie in gevel

- Opmerkingen:
- Schakelmateriaal jung AS500, RAL9010
  - Niet aangegeven hoogte schakelmateriaal is 1050+
  - Rookmelders zijn onderling doorgekoppeld
  - Loze leidingen zijn voorzien van inspectiedraad
  - PV Panelen conform situatie tekening



Voorgevel  
 - Optie dakkapel voorgevel ca.2,1m1 (alleen mogelijk bij type C1)



Voorgevel  
 - Optie: erker in voorgevel



Achtergevel  
 - Optie uitbouw achtergevel 1,2m1 (begane grond en verdieping)  
 - Optie dakkapel achtergevel ca.3,6m1  
 - Optie openstaande deuren

Metselwerk type C:  
 - bouwnummers 169 en 170 rood, paars, blauw genueanceerd  
 - bouwnummers 160, 161, 172, 173, 175 en 176. oranje genueanceerd

Accenten:  
 - bouwnummers 169 en 170. oranje genueanceerd  
 - bouwnummers 160, 161, 172, 173, 175 en 176 rood, paars, blauw genueanceerd

Voegwerk: grijs  
 Buitenkozijnen: creme wit  
 Voordeur: hoogglans donkergroen  
 Draaiende delen: hoogglans donkergroen  
 Beringsdeur: grafiet grijs  
 Dakpannen: Grafiet grijs  
 Dakrand, goten en overstekken: creme wit  
 Hemelwaterafvoer, kunststof

Ruimte benaming C1

0.01	Woonkamer	Verblifsruimte	34,7 m2
0.01a	Woonkamer	Verblifsruimte	41,5 m2
0.01b	Woonkamer	Verblifsruimte	48,4 m2
0.02	Keuken	Verblifsruimte	13,8 m2
0.03	Hal	Verkeersruimte	3,50 m2
0.04	Toilet	Toiletruimte	1,50 m2
0.05	Kast	Bergruimte	2,60 m2
0.06	Meterkast	Meterruimte	0,50 m2
1.01	Slaapkamer 1	Verblifsruimte	12,9 m2
1.02	Slaapkamer 2	Verblifsruimte	9,60 m2
1.03	Slaapkamer 3	Verblifsruimte	10,1 m2
1.04	Slaapkamer 4	Verblifsruimte	6,80 m2
1.05	Badkamer	Badruimte	6,00 m2
1.06	Overloep	Verkeersruimte	5,50 m2
1.07	Toilet	Toiletruimte	1,30 m2
2.01	Zolder	Onbenoemde ruimte	37,6 m2
2.02	Berging	Bergruimte	2,00 m2

Ruimte benaming C2

0.01	Woonkamer	Verblifsruimte	
0.01a	Woonkamer	Verblifsruimte	
0.01b	Woonkamer	Verblifsruimte	
0.02	Keuken	Verblifsruimte	
0.03	Hal	Verkeersruimte	
0.04	Toilet	Toiletruimte	
0.05	Kast	Bergruimte	
0.06	Meterkast	Meterruimte	
1.01a	Slaapkamer 1	Verblifsruimte	
1.02a	Slaapkamer 2	Verblifsruimte	
1.03a	Slaapkamer 3	Verblifsruimte	
1.04a	Slaapkamer 4	Verblifsruimte	
1.05a	Badkamer	Badruimte	
1.06a	Overloep	Verkeersruimte	
1.07a	Toilet	Toiletruimte	
2.01	Zolder	Onbenoemde ruimte	
2.02	Berging	Bergruimte	



- Alle maten zijn ca. maten  
 - Alle maten zijn in mm.  
 - Radiatoren zijn ter indicatie

Bouwnr(s).: -

	Project: <b>Waterhof "De volgerlanden" fase 7</b> <b>Hendrik-ido-Ambacht</b>	Werknr.: <b>1636</b>
	Ouderdeet: <b>Verkoop contract tekening type C opties</b>	Bladnr.: <b>C opt 2</b>
	Opdrachtgever: <b>bpd Ontwikkeling B.V.</b> <b>ism Van Wijnen Dordrecht B.V.</b>	Schaal: 1:50/100 Formaat: A1 Datum: 13 december 2016
		Gewijzigd: a: b: c: d: