



Rechter zijgevel  
 - Optie erker in koggevel  
 - Optie dakkapel voorgevel ca. 2,1 meter  
 - Optie dakkapel achtergevel ca. 3,6 meter



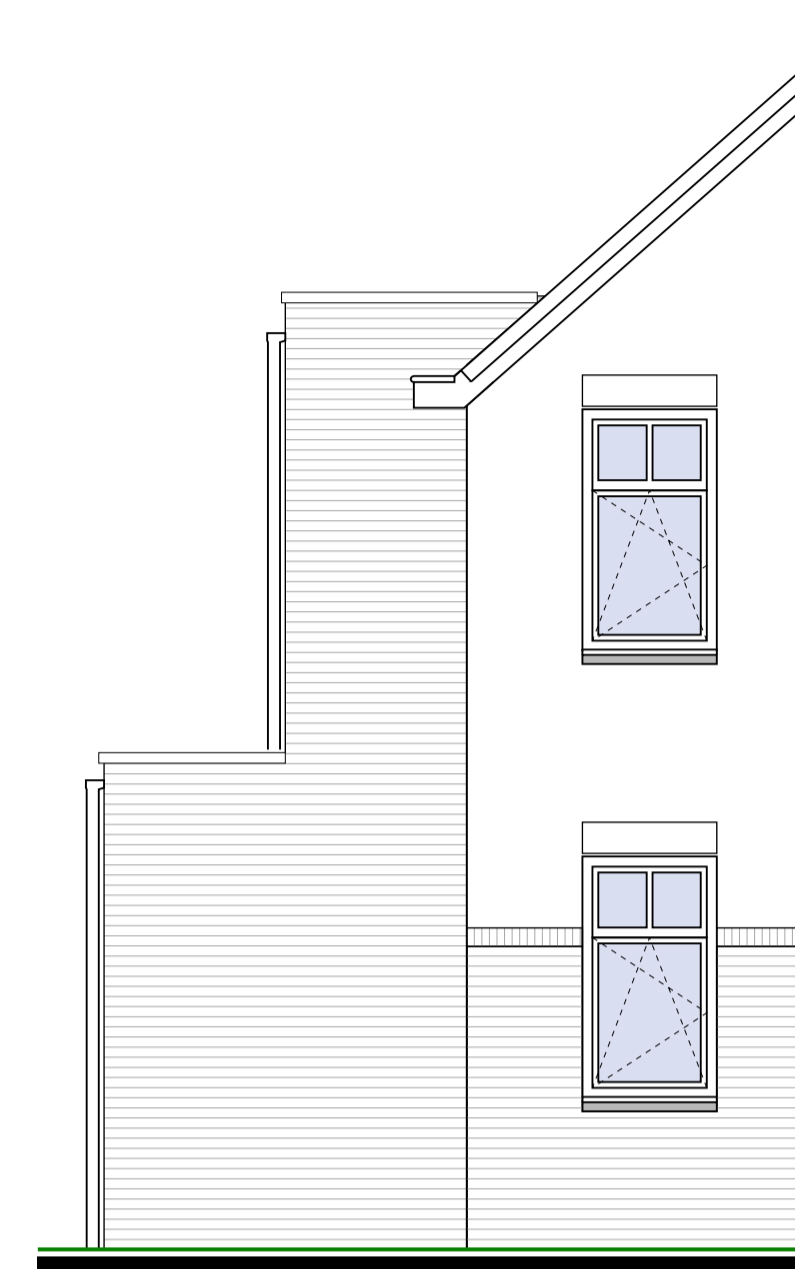
Rechter zijgevel  
 - Optie uitbouw achtergevel  
 begane grond 1,2 meter



Rechter zijgevel  
 - Optie uitbouw achtergevel  
 begane grond 2,4 meter



Rechter zijgevel  
 - Optie uitbouw achtergevel  
 begane grond 1,2 meter (tussenwoning)  
 - Optie uitbouw achtergevel  
 eerste verdieping 1,2 meter (tussenwoning)



Rechter zijgevel  
 - Optie uitbouw achtergevel  
 begane grond 2,4 meter (tussenwoning)  
 - Optie uitbouw achtergevel  
 eerste verdieping 1,2 meter (tussenwoning)

- ⚡ Aansluitpunt 1 fase, nul en beschermingscontact
- ⚡⚡ Aansluitpunt 3 fasen, nul en beschermingscontact
- Aansluitpunt data
- Data Aansluitpunt data 2-voudig
- ⊕ Aansluitpunt wandlichtpunt
- Aansluitpunt
- Aansluitpunt niet bedraad (loos)
- ⊕ Aarding
- ⊕ Centraal aardpunt (CAP)
- ⊕ Aardmat
- Inbouw spot
- ⊕ Armatuur
- ⊕ Armatuur op wand
- ⊕ Schel
- ⊕ Rookmelder
- ⊕ Centraal aardpunt
- ⊕ Centraaldoos met lichtpunt
- ⊕ Bel drukker
- ⊕ Schermer-schakelaar
- ⊕ Rol draad tbv berging
- css Armatuur op schermer schakelaar
- ⊕ Schakelaar, 1-polig
- ⊕ Schakelaar, 1-polig, bediening door deur
- mv Schakelaar, mechanische ventilatie
- ⊕ Schakelaar, 1-polig, Dimmer
- ⊕ Schakelaar, kruis-
- ⊕ Schakelaar, wissel-, dimmer
- ⊕ Schakelaar, serie
- ⊕ Verdeelinrichting/meterkast
- ⊕ Versterker, Cai in meterkast
- ⊕ Wandcontactdoos 1-voudig met beschermingscontact
- ⊕ Wandcontactdoos 1-voudig met beschermingscontact, spat-waterdicht
- ⊕ Wandcontactdoos 2-voudig met beschermingscontact, half opbouw
- ⊕ Wandcontactdoos 2-voudig met beschermingscontact
- ⊕ Wandcontactdoos 2-voudig met beschermingscontact
- ⊕ Wandcontactdoos 2-voudig met beschermingscontact, 1-voudig, spat-waterdicht
- ⊕ Wandcontactdoos voor Cai-antenne
- ⊕ Wandcontactdoos, perilex tbv kook-/fornuis-groep
- ⊕ V... Ventilatie rooster positie in gevel

Opmerkingen:  
 - Schakelmateriaal jung AS500, RAL9010  
 - Niet aangegeven hoogte schakelmateriaal is 1050+  
 - Rookmelders zijn onderling doorgekoppeld  
 - Loze leidingen zijn voorzien van inspectiedraad  
 - PV Panelen conform situatie tekening

Metselwerk type B:  
 - alle bouwnummers type B  
 rood, paars, blauw genuanceerd  
 - bouwnummers type B2  
 basis rood, paars, blauw genuanceerd,  
 verdieping wit gekleurd

Accenten type B:  
 - alle bouwnummers type B  
 oranje genuanceerd  
 - bouwnummers type B2  
 wit gekleurd

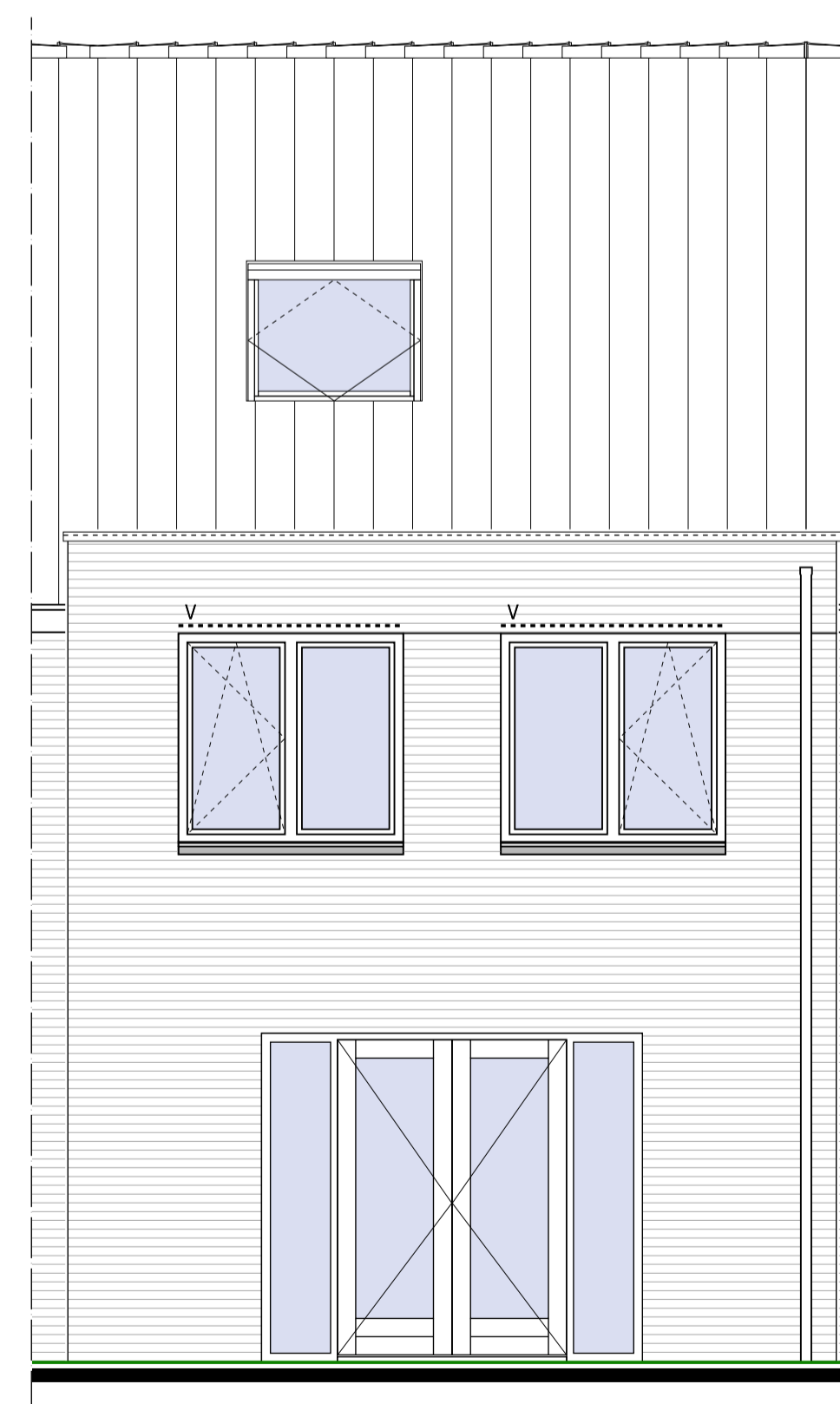
Voegwerk: grijs  
 Buitenkozijnen; creme wit  
 Voordeur; hoogglans donkergroen  
 Draaiende delen; hoogglans donkergroen  
 Beringsdeur; grafiet grijs  
 Dakpannen; Grafiet grijs  
 Dakrand, goten en overstekken; creme wit  
 Hemelwaterafvoer; kunststof



Voorgevel  
 - Optie dakkapel voorgevel ca.2,1m1  
 (alleen mogelijk bij type B1)



Achtergevel  
 - Optie uitbouw achtergevel 1,2m1 (begane grond)  
 - Optie uitbouw achtergevel 2,4m1 (begane grond)  
 - Optie dakkapel achtergevel ca.3,6m1



Achtergevel  
 - Optie uitbouw achtergevel 1,2m1  
 (begane grond en verdieping)  
 - Optie openslaande deuren



- Alle maten zijn ca. maten  
 - Alle maten zijn in mm.  
 - Radiatoren zijn ter indicatie

	Project: <b>Waterhof "De volgerlanden" fase 7</b> <b>Hendrik-ido-Ambacht</b>	Werknr.: <b>1636</b>
	Onderdeel: <b>Verkoop contract tekening</b> <b>type B opties</b>	Bladnr.: <b>B opt 3</b>
	Opdrachtgever: <b>bpd Ontwikkeling B.V.</b> <b>ism Van Wijnen Dordrecht B.V.</b>	Formaat: <b>A1</b> Datum: <b>13 december 2016</b>
		Gewijzigd: a: b: c: d: