

- Aansluitpunt 1 fase, nul en beschermingscontact
- Aansluitpunt 3 fasen, nul en beschermingscontact
- Aansluitpunt data
- Aansluitpunt data 2-voudig
- Aansluitpunt wandlichtpunt
- Aansluitpunt
- Aansluitpunt niet bedraad (loos)
- Aarding
- Centraal aardpunt (CAP)
- Aardmat
- Inbouw spot
- Armatuur
- Armatuur op wand
- Schel
- Rookmelder
- Centraal aardpunt
- Centraaldoos met lichtpunt
- Bel drukker
- Schermer-schakelaar
- Rol draad tbv berging
- Armatuur op schermer schakelaar
- Schakelaar, 1-polig
- Schakelaar, 1-polig, bediening door deur
- Schakelaar, mechanische ventilatie
- Schakelaar, 1-polig, Dimmer
- Schakelaar, kruis-
- Schakelaar, wissel-, dimmer
- Schakelaar, serie
- Verdeelinrichting/meterkast
- Versterker, CaI in meterkast
- Wandcontactdoos 1-voudig met beschermingscontact
- Wandcontactdoos 1-voudig met beschermingscontact, spat-waterdicht
- Wandcontactdoos 2-voudig met beschermingscontact, half opbouw
- Wandcontactdoos 2-voudig met beschermingscontact
- Wandcontactdoos 2-voudig met beschermingscontact
- Wandcontactdoos 2-voudig met beschermingscontact, 1-voudig, spat-waterdicht
- Wandcontactdoos voor CaI-antenne
- Wandcontactdoos, perilex tbv kook-/fornuis-groep
- Ventilatie rooster positie in gevel

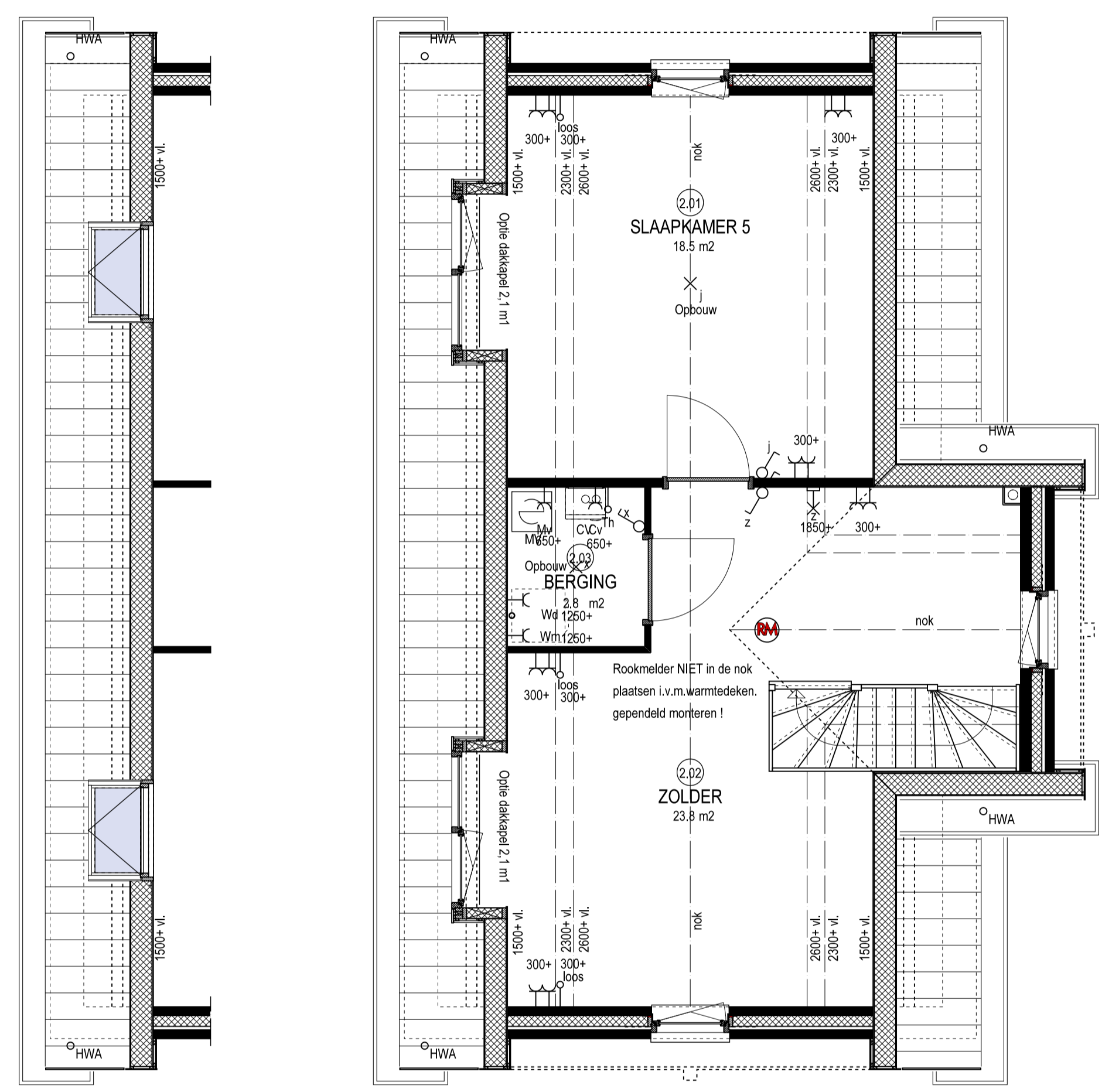
- Opmerkingen:
- Schakelmateriaal jung AS500, RAL9010
  - Niet aangegeven hoogte schakelmateriaal is 1050+
  - Rookmelders zijn onderling doorgekoppeld
  - Loze leidingen zijn voorzien van inspectiedraad
  - PV Panelen conform situatie tekening

Metselwerk type D:  
 - bouwnummers 123,125,127,129,154, 159,162,167,174 en 177 rood, paars, blauw genuanceerd  
 - bouwnummers 122,124,126,128,153, 168 en 171 oranje genuanceerd

Accenten:  
 - bouwnummers 123,125,127,129,154, 159,162,167,174 en 177 oranje genuanceerd  
 - bouwnummers 122,124,126,128,153, 168 en 171 rood, paars, blauw genuanceerd

Voegwerk: grijs  
 Buitenkozijnen; creme wit  
 Voordeur; hoogglans donkergroen  
 Draaiende delen; hoogglans donkergroen  
 Beringsdeur; grafiet grijs  
 Dakpannen; Grafiet grijs  
 Dakrand, goten en overstekken; creme wit  
 Hemelwaterafvoer; kunststof

Ruimte benaming D		
0.01	Woonkamer	Verblijfsruimte 34,0 m2
0.02	Keuken	Verblijfsruimte 14,2 m2
0.03	Hal	Verkeersruimte 6,00 m2
0.04	Toilet	Toiletruimte 1,30 m2
0.05	Kast	Bergruimte 2,10 m2
0.06	Meterkast	Meterruimte 0,50 m2
1.01	Slaapkamer 1	Verblijfsruimte 15,0 m2
1.02	Slaapkamer 2	Verblijfsruimte 9,20 m2
1.03	Slaapkamer 3	Verblijfsruimte 8,50 m2
1.04	Slaapkamer 4	Verblijfsruimte 8,20 m2
1.05	Badkamer	Badruimte 4,80 m2
1.06	Overloop	Verkeersruimte 8,30 m2
1.07	Toilet	Toiletruimte 1,80 m2
2.01	Slaapkamer 5	Verblijfsruimte 17,9 m2
2.02	Zolder	Onbenoemde ruimte 23,8 m2
2.03	Berging	Bergruimte 2,80 m2



Tweede verdieping type D  
 Opties:  
 - dakraam in slaapkamer  
 - dakraam in zolder

Tweede verdieping type D  
 Opties:  
 - dakkapel in slaapkamer (linkerzijgevel) ca. 2,1 m1  
 - dakkapel in zolder (linkerzijgevel) ca. 2,1 m1

- Alle maten zijn ca. maten  
 - Alle maten zijn in mm.  
 - Radiatoren zijn ter indicatie



Bouwnr(s).: -

	Project: <b>Waterhof "De volgerlanden" fase 7</b> <b>Hendrik-ido-Ambacht</b>	Werknr.: <b>1636</b> Bladnr.: <b>D opt 2</b>
	Onderdeel: <b>Verkoop contract tekening</b> <b>type D opties</b>	Schaal: 1:50/100 Formaat: A1 Datum: 13 december 2016
	Opdrachtgever: <b>bpd Ontwikkeling B.V.</b> <b>ism Van Wijnen Dordrecht B.V.</b>	Gewijzigd: a: b: c: d: