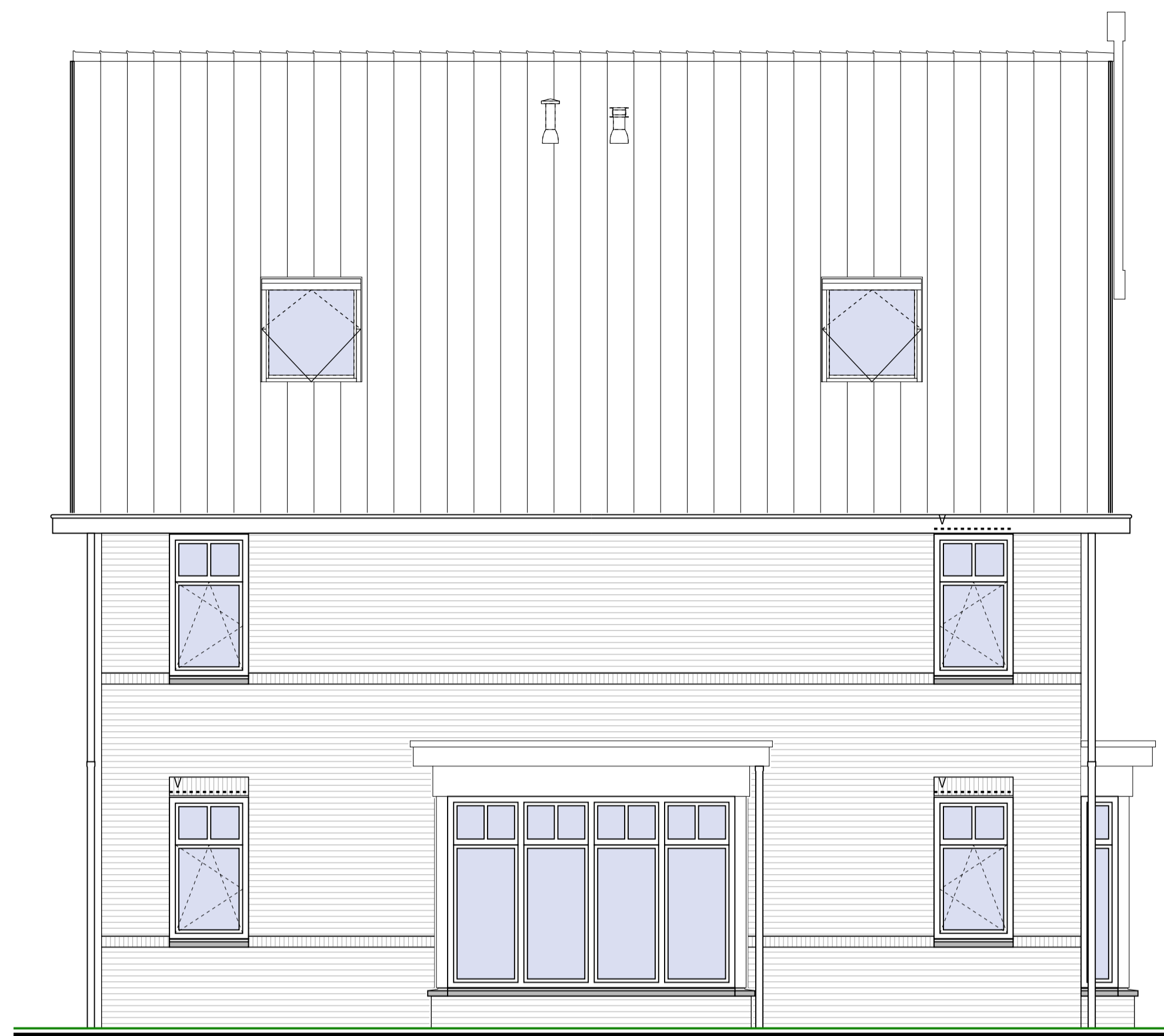


Zijgevel type D

Opties:

- dakkapel in slaapkamer ca. 2,1 meter
- dakkapel in zolder ca. 2,1 meter
- dubbele deuren zijgevel



Linker zijgevel type D

Optie:

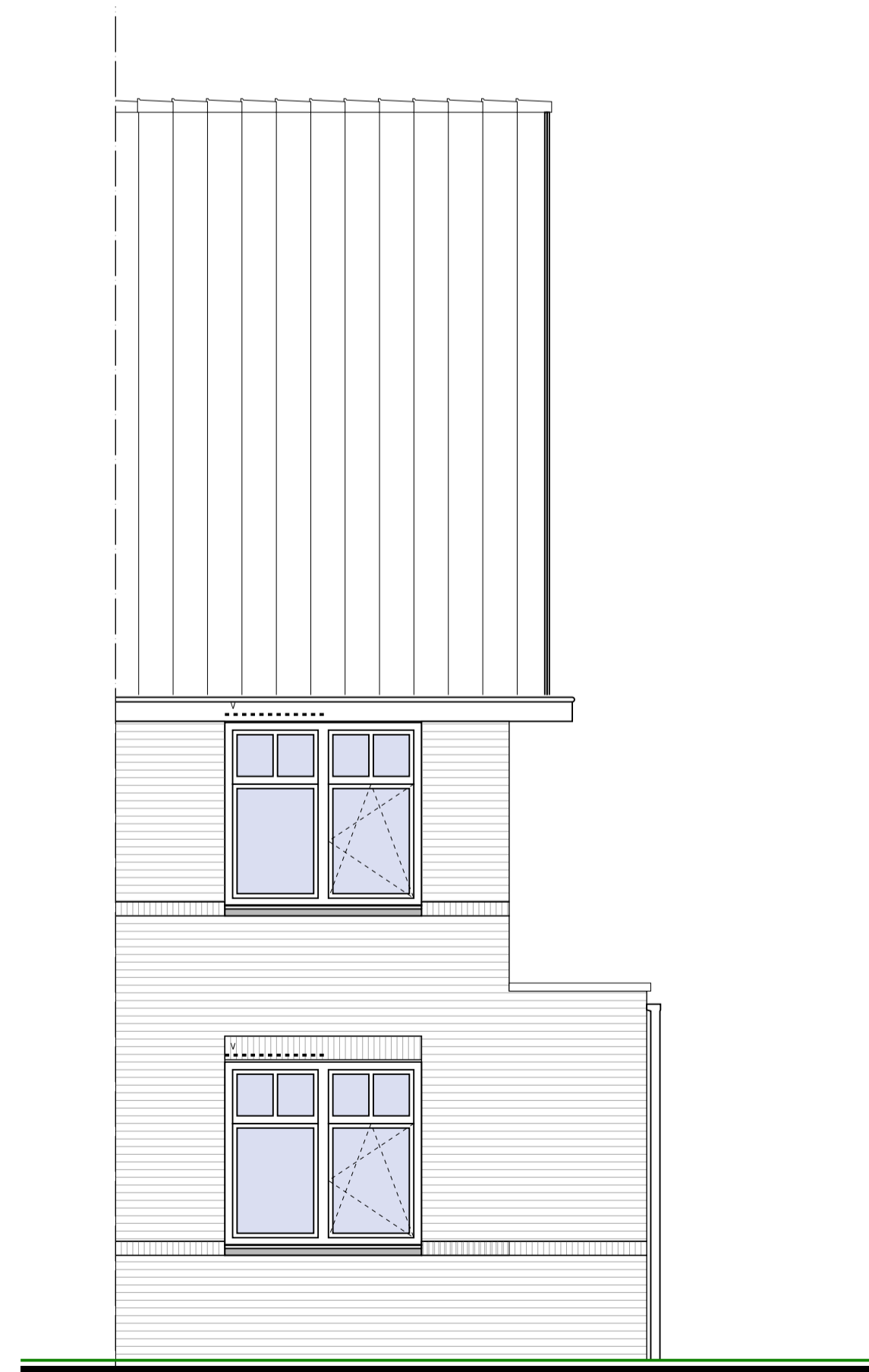
- erker zijgevel 1,2 meter
- erker voorgevel 0,6 meter
- dakraam in slaapkamer
- dakraam in zolder



Voorgevel type D

Opties:

- erker in voorgevel 0,6 meter
- erker zijgevel 1,2 meter



Zijgevel type D

Optie:

- uitbouw achtergevel 1,2 meter



Zijgevel type D

Optie:

- uitbouw achtergevel 2,4 meter

- ⚡ Aansluitpunt 1 fase, nul en beschermingscontact
- ⚡ Aansluitpunt 3 fasen, nul en beschermingscontact
- +D Aansluitpunt data
- +D+Data Aansluitpunt data 2-voudig
- ⚡ Aansluitpunt wandlichtpunt
- Aansluitpunt
- Aansluitpunt niet bedraad (loos)
- ⚡ Aarding
- ⚡ Centraal aardpunt (CAP)
- ⊙ Aardmat
- ⊙ Inbouw spot
- ⊙ Armatuur
- ⊙ Armatuur op wand
- ⊙ Schel
- ⊙ Rookmelder
- ⊙ Centraal aardpunt
- ⊙ Centraaldoos met lichtpunt
- ⊙ Bel drukker
- ⊙ Schermer-schakelaar
- ⊙ Rol draad tbv berging
- css Armatuur op schermer schakelaar
- ⊙ Schakelaar, 1-polig
- ⊙ Schakelaar, 1-polig, bediening door deur
- mv Schakelaar, mechanische ventilatie
- ⊙ Schakelaar, 1-polig, Dimmer
- ⊙ Schakelaar, kruis-
- ⊙ Schakelaar, wissel-
- ⊙ Schakelaar, wissel-, dimmer
- ⊙ Schakelaar, serie
- ⊙ Verdeelinrichting/meterkast
- ⊙ Versterker, Cai in meterkast
- ⊙ Wandcontactdoos 1-voudig met beschermingscontact
- ⊙ Wandcontactdoos 1-voudig met beschermingscontact, spat-waterdicht
- ⊙ Wandcontactdoos 2-voudig met beschermingscontact, half opbouw
- ⊙ Wandcontactdoos 2-voudig met beschermingscontact
- ⊙ Wandcontactdoos 2-voudig met beschermingscontact
- ⊙ Wandcontactdoos 2-voudig met beschermingscontact, 1-voudig, spat-waterdicht
- ⊙ Wandcontactdoos voor Cai-antenne
- ⊙ Wandcontactdoos, perilex tbv kook-/fornuis-groep
- ⊙ Ventilatie rooster positie in gevel

Opmerkingen:

- Schakelmateriaal jung AS500, RAL9010
- Niet aangegeven hoogte schakelmateriaal is 1050+
- Rookmelders zijn onderling doorgekoppeld
- Loze leidingen zijn voorzien van inspectiedraad
- PV Panelen conform situatie tekening

Metselwerk type D:

- bouwnummers 123,125,127,129,154, 159,162,167,174 en 177 rood, paars, blauw genueanceerd
- bouwnummers 122,124,126,128,153, 168 en 171 oranje genueanceerd

Accenten:

- bouwnummers 123,125,127,129,154, 159,162,167,174 en 177 oranje genueanceerd
- bouwnummers 122,124,126,128,153, 168 en 171 rood, paars, blauw genueanceerd

Voegwerk: grijs

- Buitenkozijnen: creme wit
- Voordeur: hoogglans donkergroen
- Draaiende delen: hoogglans donkergroen
- Beitingsdeur: grafiet grijs
- Dakpannen: Grafiet grijs
- Dakrand, goten en overstekken: creme wit
- Hemelwaterafvoer, kunststof



- Alle maten zijn ca. maten
- Alle maten zijn in mm.
- Radiatoren zijn ter indicatie

Bouwnr(s): -

	Project: <b>Waterhof "De volgerlanden" fase 7</b> Hendrik-ido-Ambacht	Werknr.: <b>1636</b>
	Onderdeel: Verkoop contract tekening type D opties	Bladnr.: <b>D opt 4</b>
	Opdrachtgever: bpd Ontwikkeling B.V. ism Van Wijnen Dordrecht B.V.	Schaal: 1:50/100 Formaat: A1 Datum: 13 december 2016
		Gewijzigd: a: b: c: d: