

Woningtype: B1's  
Bwnr. als get. 105, 109  
Bwnr. als gesp. 108, 112

Woningtype: B2'  
Bwnr. als get. 106, 110  
Bwnr. als gesp. 107, 111

**Voorgevel**  
blok 31 & 33 als getekend  
blok 32 & 34 als gespiegeld



Woningtype: B2'  
Bwnr. als get. 106, 110  
Bwnr. als gesp. 107, 111

Woningtype: B1's  
Bwnr. als get. 105, 109  
Bwnr. als gesp. 108, 112

**Achtergevel**  
blok 31 & 33 als getekend  
blok 32 & 34 als gespiegeld



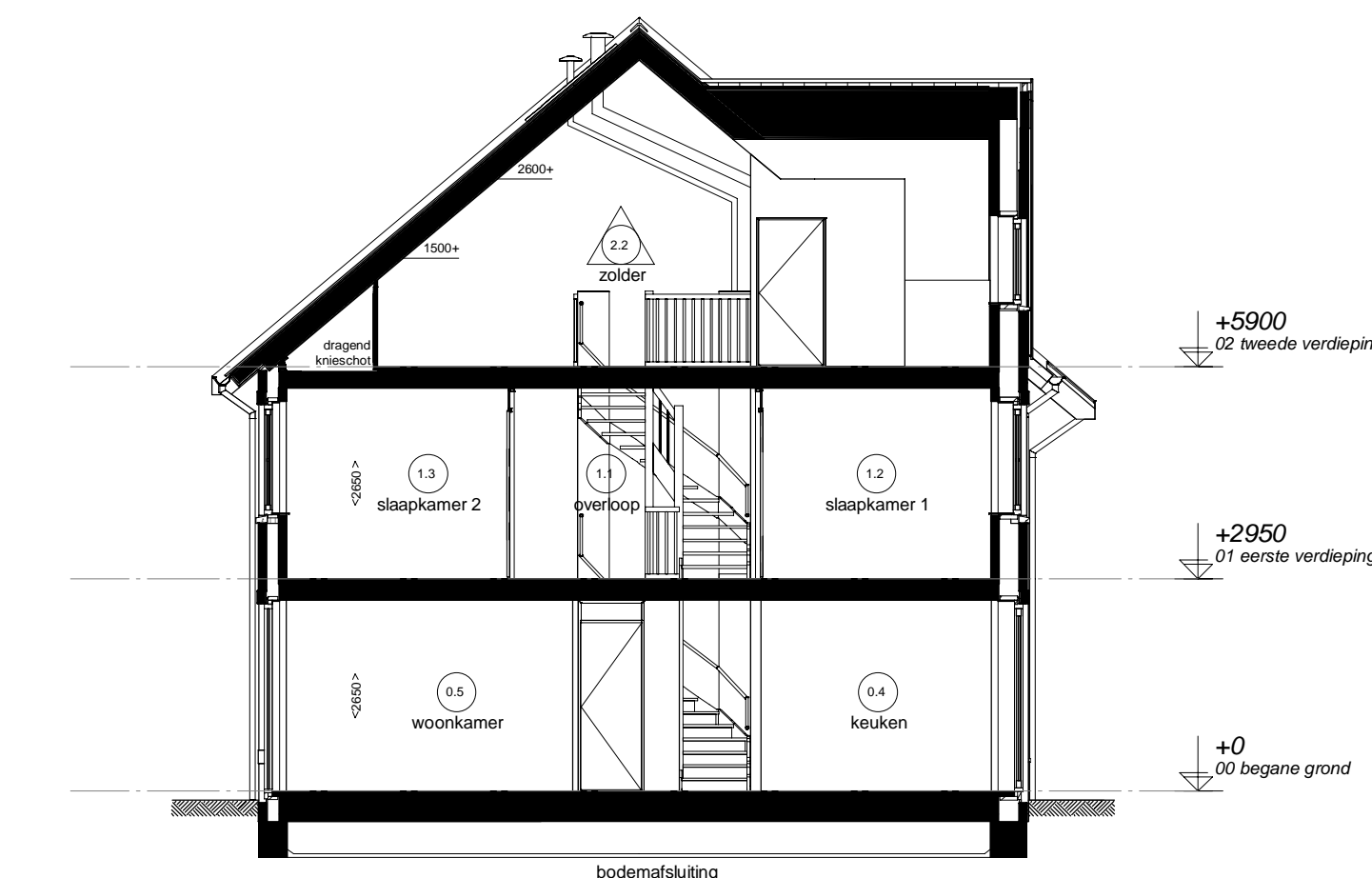
Woningtype: B1's  
Bwnr. als get. 105, 109  
Bwnr. als gesp. 108, 112

**Linkergevel**  
blok 31 & 33 als getekend  
blok 32 & 34 als gespiegeld

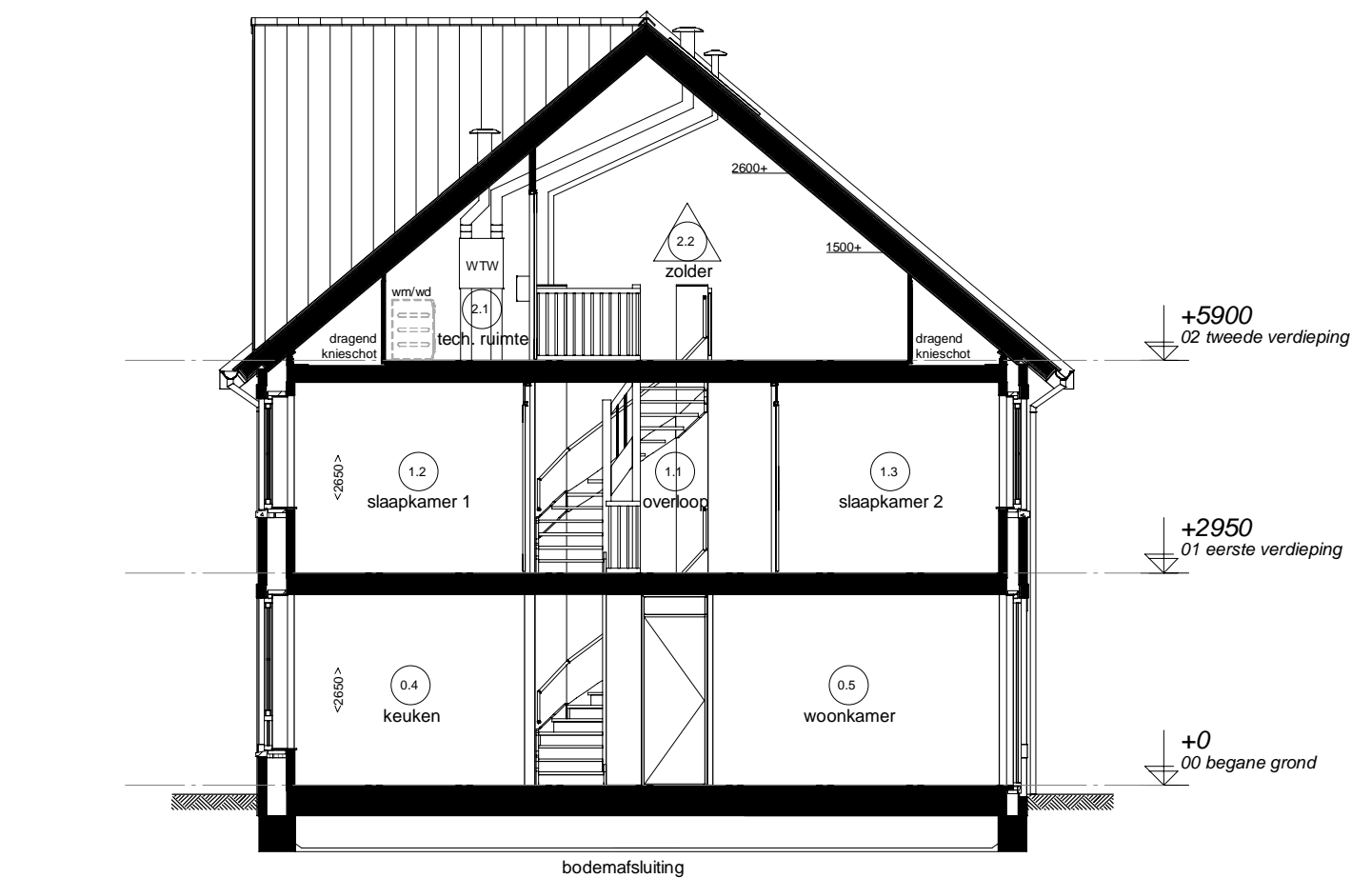


Woningtype: B2'  
Bwnr. als get. 106, 110  
Bwnr. als gesp. 107, 111

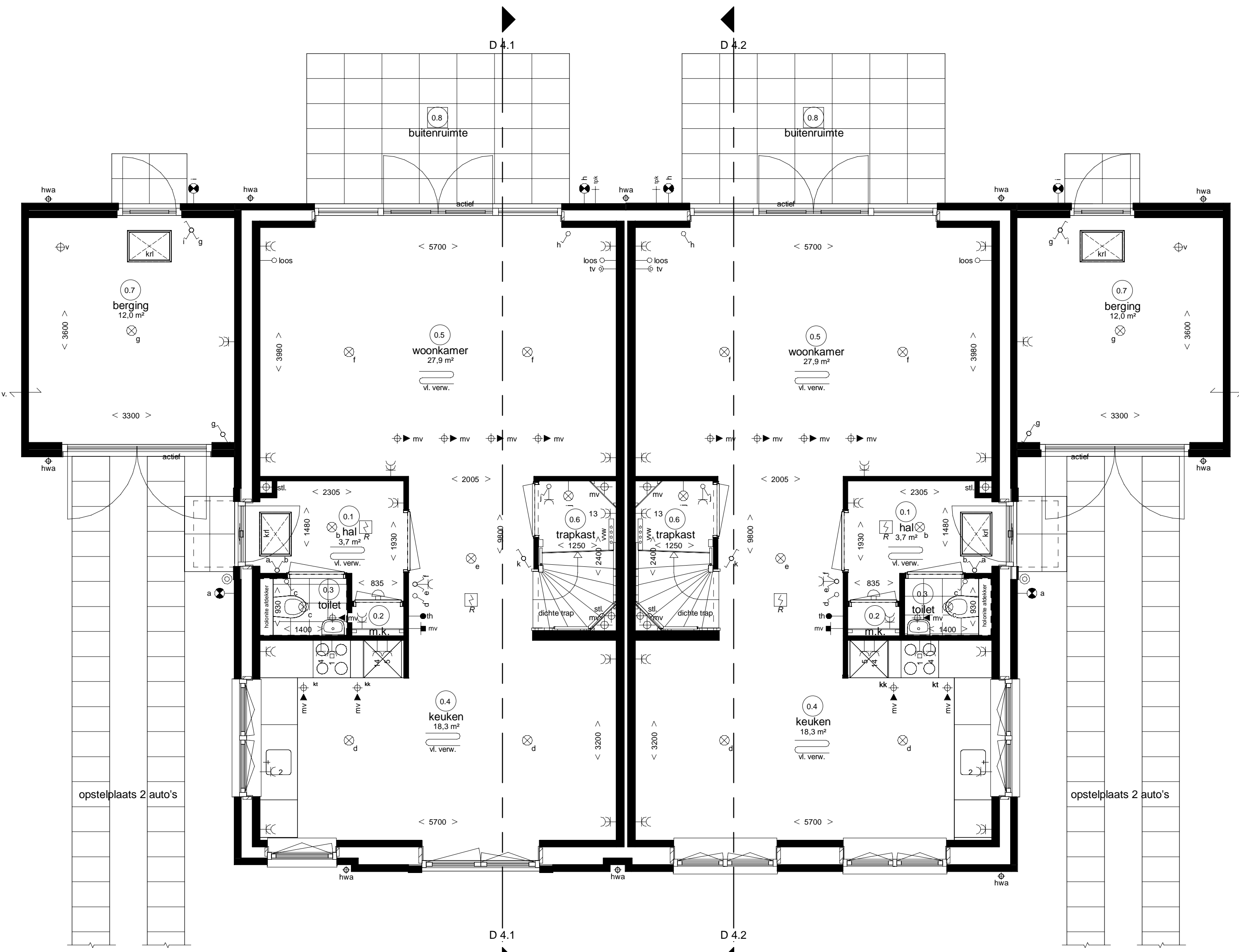
**Rechtergevel**  
blok 31 & 33 als getekend  
blok 32 & 34 als gespiegeld



**Doorsnede 4.1**



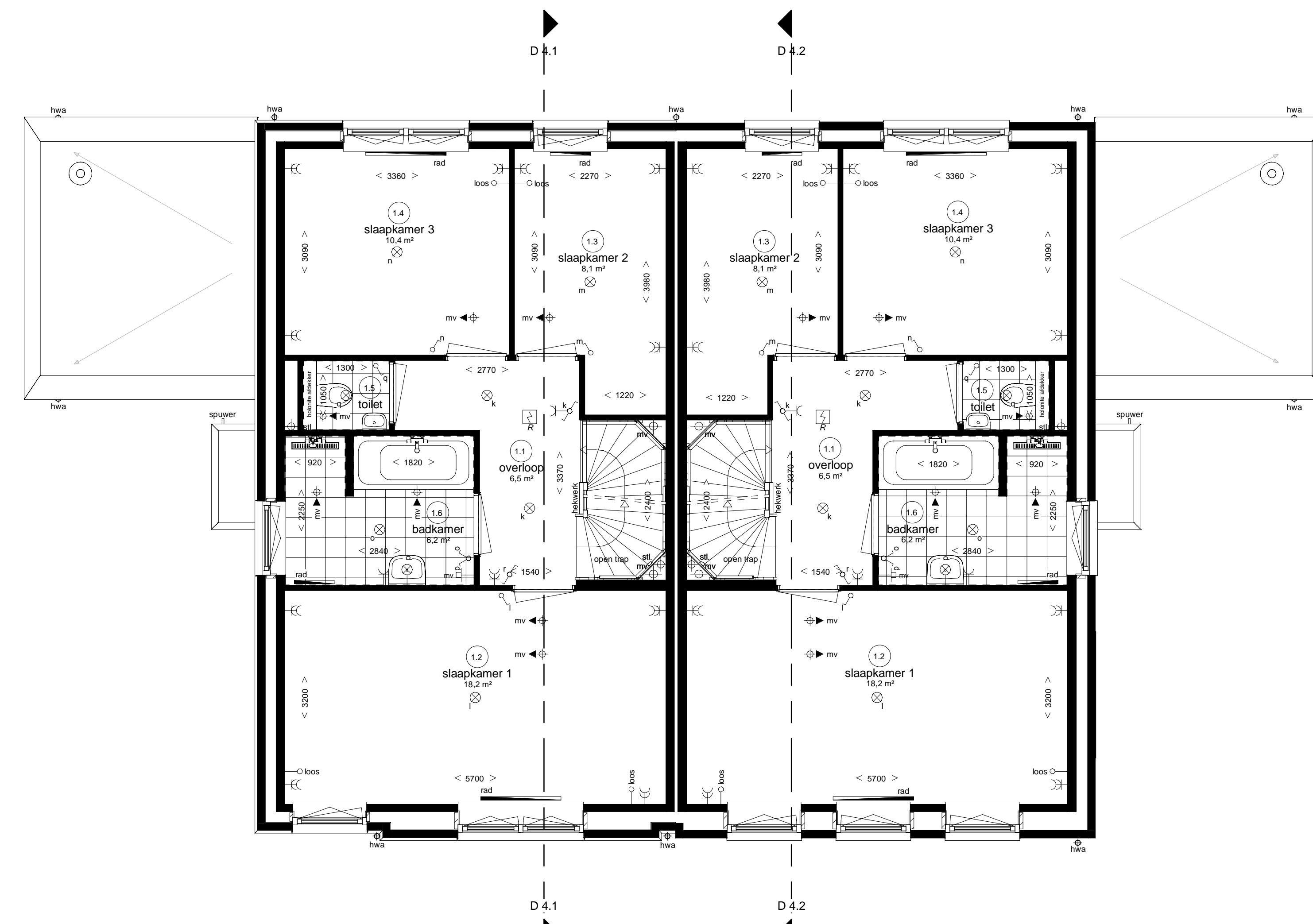
**Doorsnede 4.2**



Woningtype: B1's  
Bwnr. als get. 105, 109  
Bwnr. als gesp. 108, 112

Woningtype: B2'  
Bwnr. als get. 106, 110  
Bwnr. als gesp. 107, 111

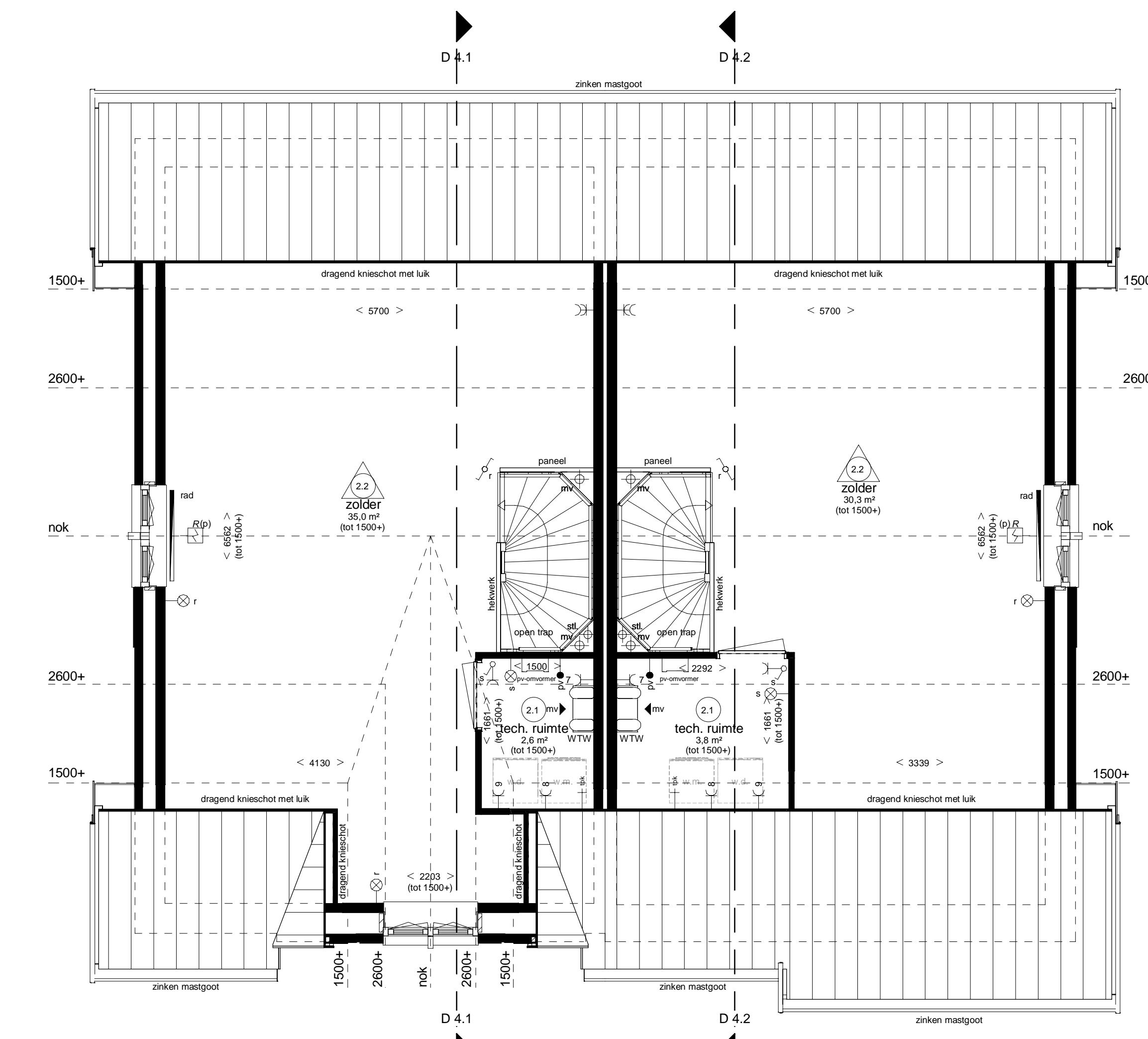
**Begane grond**  
blok 31 & 33 als getekend  
blok 32 & 34 als gespiegeld



Woningtype: B1's  
Bwnr. als get. 105, 109  
Bwnr. als gesp. 108, 112

Woningtype: B2'  
Bwnr. als get. 106, 110  
Bwnr. als gesp. 107, 111

**Eerste verdieping**  
blok 31 & 33 als getekend  
blok 32 & 34 als gespiegeld



Woningtype: B1's  
Bwnr. als get. 105, 109  
Bwnr. als gesp. 108, 112

Woningtype: B2'  
Bwnr. als get. 106, 110  
Bwnr. als gesp. 107, 111

**Tweede verdieping**  
blok 31 & 33 als getekend  
blok 32 & 34 als gespiegeld

**Renvooi Installaties**

• elektrovoorziening vaststellen conform voorschriften NEN 1010  
• het ontwerpen van installaties conform NEN 5060 bij tekening  
(getuigd indien van toepassing, afwijking meten in de naam)

⊙	Kluis	— 1	data aansluiting algemeen	— 1	badruimte
⊙	Kluis met afsluiting	— 2	data aansluiting afsluiting algemeen	— 2	afsluiting
⊙	Kluis met afsluiting en afsluiting	— 3	data aansluiting afsluiting algemeen	— 3	afsluiting
⊙	Kluis met afsluiting en afsluiting met afsluiting	— 4	data aansluiting afsluiting algemeen	— 4	afsluiting
⊙	Kluis met afsluiting en afsluiting met afsluiting met afsluiting	— 5	data aansluiting afsluiting algemeen	— 5	afsluiting
⊙	Kluis met afsluiting en afsluiting met afsluiting met afsluiting met afsluiting	— 6	data aansluiting afsluiting algemeen	— 6	afsluiting
⊙	Kluis met afsluiting en afsluiting met afsluiting met afsluiting met afsluiting met afsluiting	— 7	data aansluiting afsluiting algemeen	— 7	afsluiting
⊙	Kluis met afsluiting en afsluiting met afsluiting met afsluiting met afsluiting met afsluiting met afsluiting	— 8	data aansluiting afsluiting algemeen	— 8	afsluiting
⊙	Kluis met afsluiting en afsluiting met afsluiting met afsluiting met afsluiting met afsluiting met afsluiting met afsluiting	— 9	data aansluiting afsluiting algemeen	— 9	afsluiting
⊙	Kluis met afsluiting en afsluiting met afsluiting met afsluiting met afsluiting met afsluiting met afsluiting met afsluiting met afsluiting	— 10	data aansluiting afsluiting algemeen	— 10	afsluiting
⊙	Kluis met afsluiting en afsluiting met afsluiting met afsluiting met afsluiting met afsluiting met afsluiting met afsluiting met afsluiting met afsluiting	— 11	data aansluiting afsluiting algemeen	— 11	afsluiting
⊙	Kluis met afsluiting en afsluiting met afsluiting met afsluiting met afsluiting met afsluiting met afsluiting met afsluiting met afsluiting met afsluiting met afsluiting	— 12	data aansluiting afsluiting algemeen	— 12	afsluiting
⊙	Kluis met afsluiting en afsluiting met afsluiting met afsluiting met afsluiting met afsluiting met afsluiting met afsluiting met afsluiting met afsluiting met afsluiting met afsluiting	— 13	data aansluiting afsluiting algemeen	— 13	afsluiting
⊙	Kluis met afsluiting en afsluiting met afsluiting met afsluiting met afsluiting met afsluiting met afsluiting met afsluiting met afsluiting met afsluiting met afsluiting met afsluiting met afsluiting	— 14	data aansluiting afsluiting algemeen	— 14	afsluiting
⊙	Kluis met afsluiting en afsluiting met afsluiting met afsluiting met afsluiting met afsluiting met afsluiting met afsluiting met afsluiting met afsluiting met afsluiting met afsluiting met afsluiting met afsluiting	— 15	data aansluiting afsluiting algemeen	— 15	afsluiting
⊙	Kluis met afsluiting en afsluiting met afsluiting met afsluiting met afsluiting met afsluiting met afsluiting met afsluiting met afsluiting met afsluiting met afsluiting met afsluiting met afsluiting met afsluiting met afsluiting	— 16	data aansluiting afsluiting algemeen	— 16	afsluiting
⊙	Kluis met afsluiting en afsluiting met afsluiting met afsluiting met afsluiting met afsluiting met afsluiting met afsluiting met afsluiting met afsluiting met afsluiting met afsluiting met afsluiting met afsluiting met afsluiting met afsluiting	— 17	data aansluiting afsluiting algemeen	— 17	afsluiting
⊙	Kluis met afsluiting en afsluiting met afsluiting met afsluiting met afsluiting met afsluiting met afsluiting met afsluiting met afsluiting met afsluiting met afsluiting met afsluiting met afsluiting met afsluiting met afsluiting met afsluiting met afsluiting	— 18	data aansluiting afsluiting algemeen	— 18	afsluiting
⊙	Kluis met afsluiting en afsluiting met afsluiting met afsluiting met afsluiting met afsluiting met afsluiting met afsluiting met afsluiting met afsluiting met afsluiting met afsluiting met afsluiting met afsluiting met afsluiting met afsluiting met afsluiting met afsluiting	— 19	data aansluiting afsluiting algemeen	— 19	afsluiting
⊙	Kluis met afsluiting en afsluiting met afsluiting met afsluiting met afsluiting met afsluiting met afsluiting met afsluiting met afsluiting met afsluiting met afsluiting met afsluiting met afsluiting met afsluiting met afsluiting met afsluiting met afsluiting met afsluiting met afsluiting	— 20	data aansluiting afsluiting algemeen	— 20	afsluiting

**Ruimte benamingen volgens Bouwbesluit**

11	verkeersruimte	11	verkeersruimte	21	technische ruimte
12	woonruimte	12	woonruimte	22	badruimte
13	keukenruimte	13	keukenruimte	23	keukenruimte
14	slaapkamer	14	slaapkamer	24	slaapkamer
15	badkamer	15	badkamer	25	badkamer
16	bergruimte	16	bergruimte	26	bergruimte
17	bergruimte	17	bergruimte	27	bergruimte
18	bergruimte	18	bergruimte	28	bergruimte
19	bergruimte	19	bergruimte	29	bergruimte
20	bergruimte	20	bergruimte	30	bergruimte

Algemene opmerking:  
- Leiding- en kansalwerk op overloop tweede verdieping in het zicht.  
- Posities PV panelen en dakboorvoeren zijn indicatief.

**Hendrik Ido Ambacht**  
De Volgerlanden Oost, deelplan De Laantjes fase 2



22 twee-onder-één kapwoningen type "Brederode"

**plattegronden, doorsneden en gevels**  
type "Brederode" (B1' en B2')  
bwnr. 105 t/m 112 (blok 31 t/m 34)