



Rechter zijgevel type D

Optie:

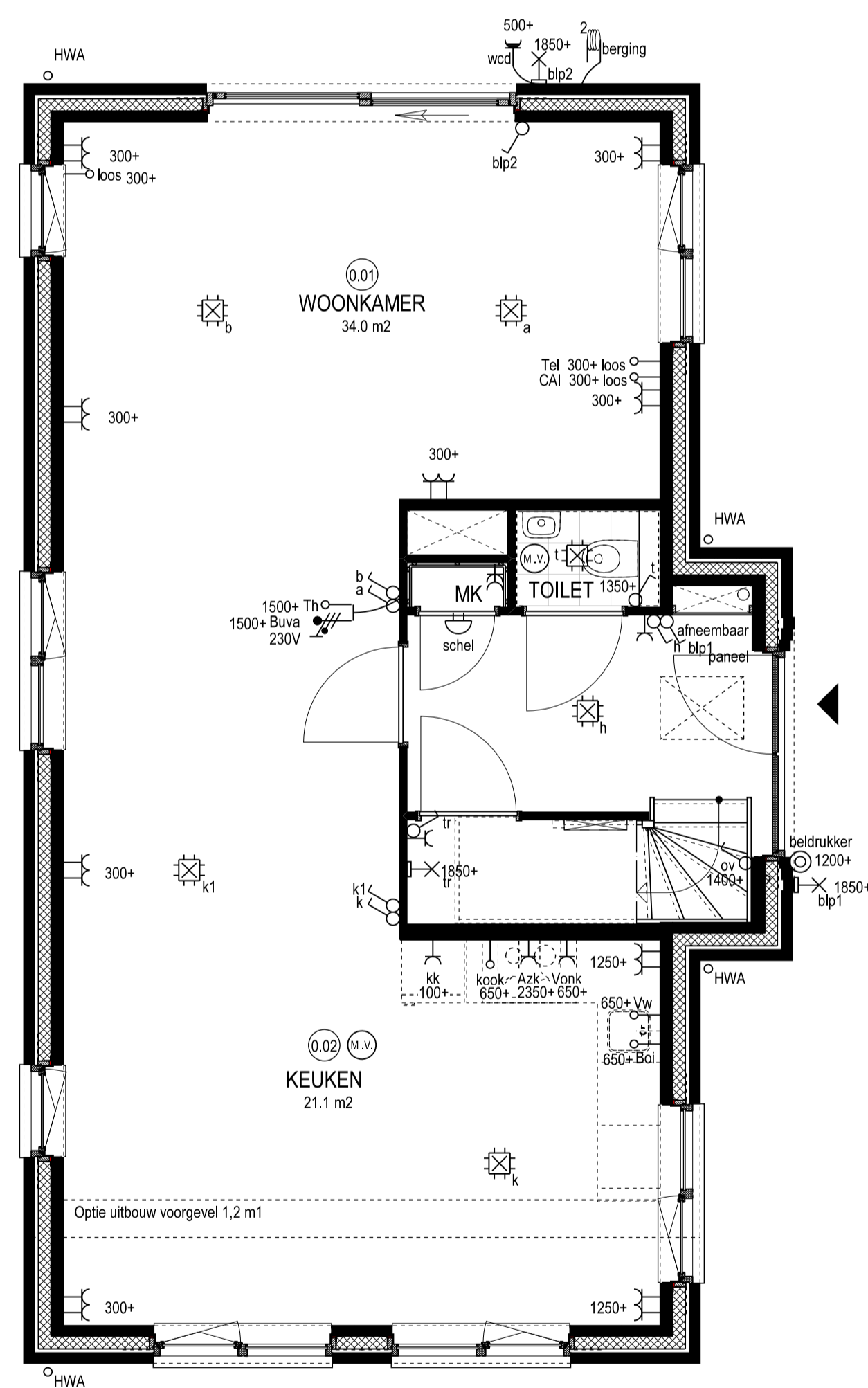
- uitbouw voorgevel 1,2 meter



Linker zijgevel type D

Optie:

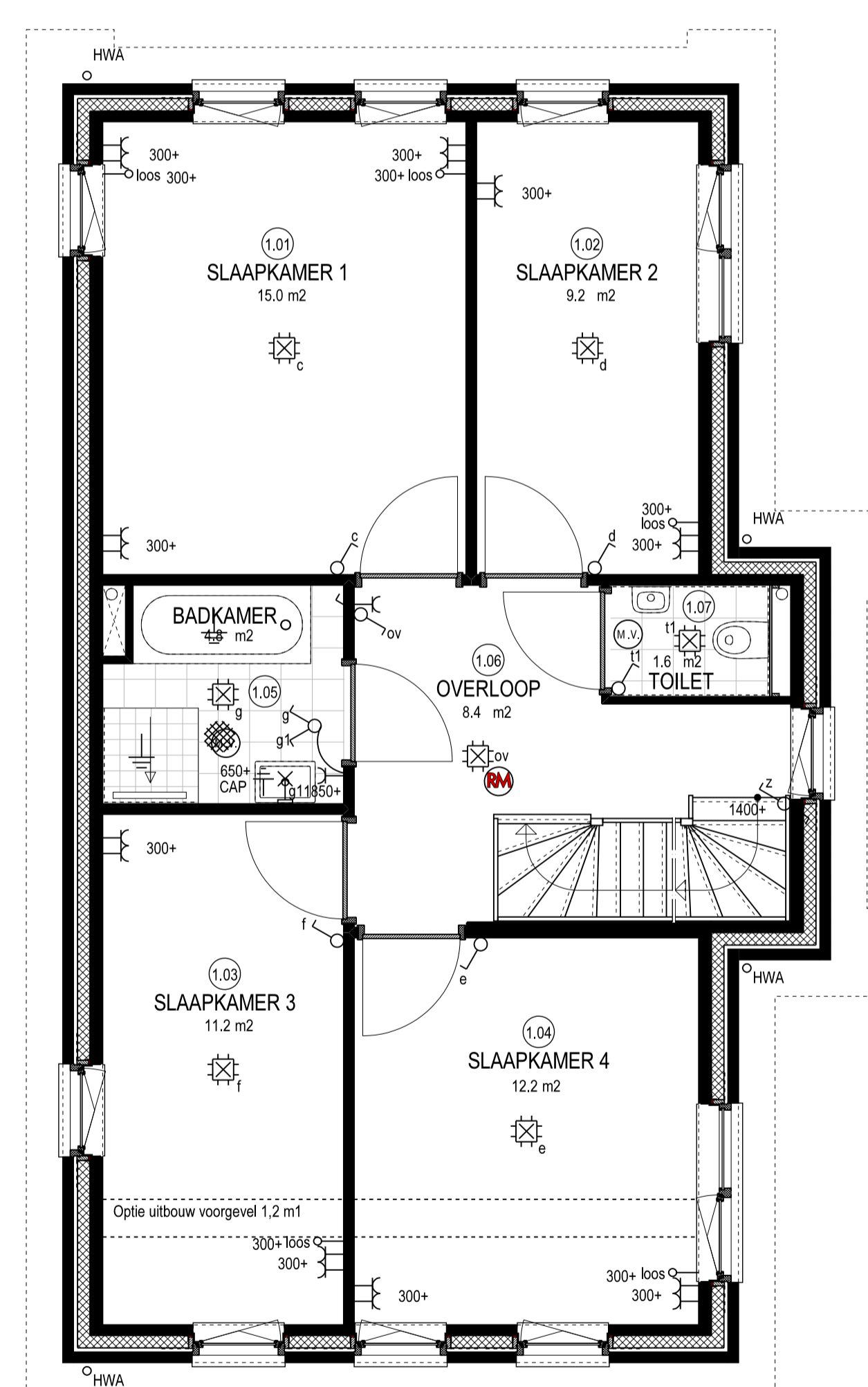
- uitbouw voorgevel 1,2 meter
- dakkapel in slaapkamer ca. 2,1 m<sup>1</sup>
- dakkapel in zolder ca. 2,1 m<sup>1</sup>



Begane grond type D

Optie:

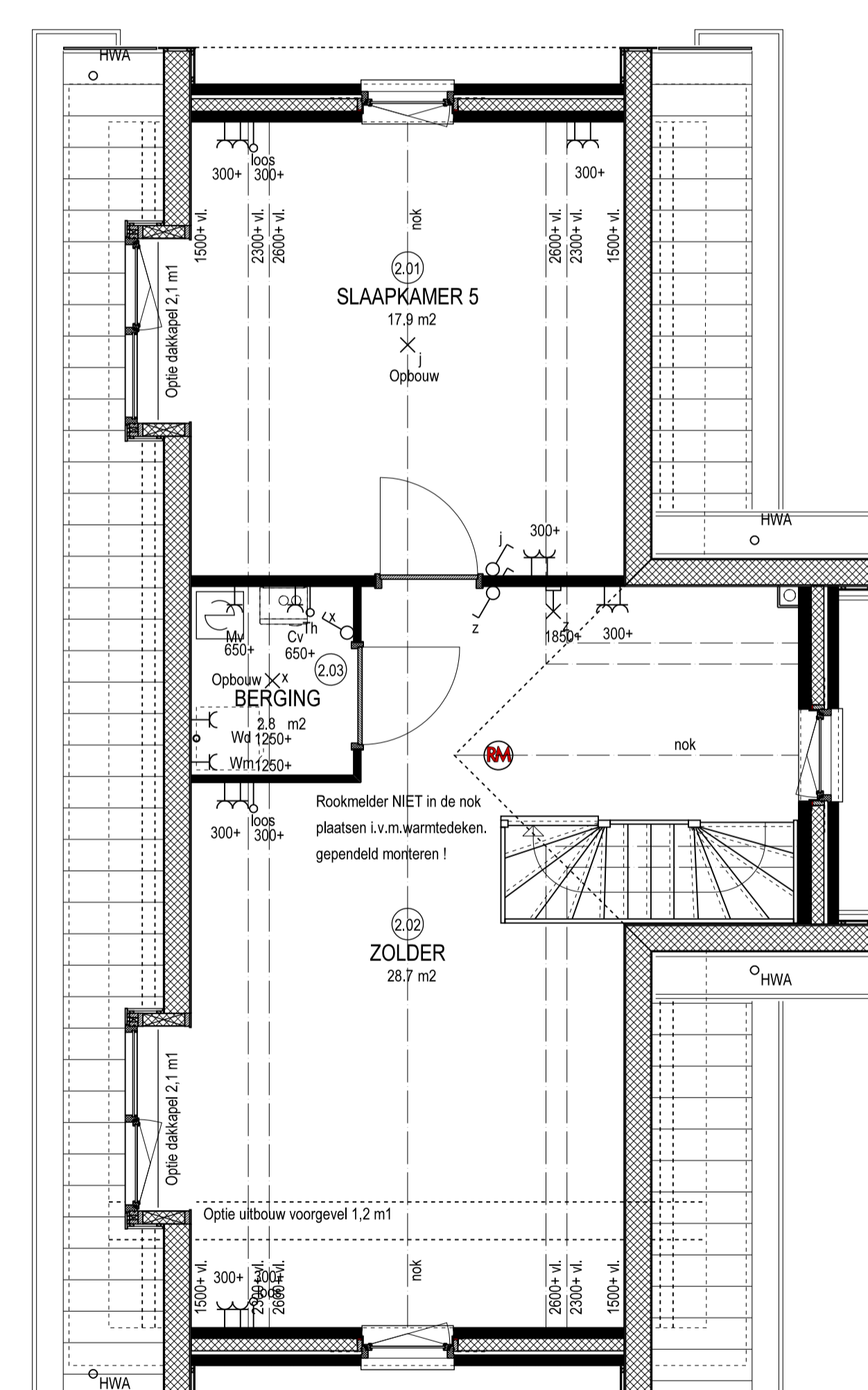
- Uitbouw voorgevel 1,2 meter
- (niet mogelijk bij bouwnummers; 123, 127, 128, 129, 159 & 162)



Eerste verdieping type D

Optie:

- Uitbouw voorgevel 1,2 meter
- (niet mogelijk bij bouwnummers; 123, 127, 128, 129, 159 & 162)



Tweede verdieping type D

Optie:

- Uitbouw voorgevel 1,2 meter
- (niet mogelijk bij bouwnummers; 123, 127, 128, 129, 159 & 162)
- dakkapel in slaapkamer (linkerzijgevel) ca. 2,1 m<sup>1</sup>
- dakkapel in zolder (linkerzijgevel) ca. 2,1 m<sup>1</sup>

- ⚡ Aansluitpunt 1 fase, nul en beschermingscontact
- ⚡ Aansluitpunt 3 fasen, nul en beschermingscontact
- ↔ Aansluitpunt data
- ↔ Aansluitpunt data 2-voudig
- ⚡ Aansluitpunt wandlichtpunt
- Aansluitpunt
- Aansluitpunt niet bedraad (loos)
- ⚡ Aarding
- ⚡ Centraal aardpunt (CAP)
- ⊙ Aardmat
- ⊙ Inbouw spot
- ⊙ Armatuur
- ⊙ Armatuur op wand
- ⊙ Schel
- ⊙ Rookmelder
- ⊙ Centraal aardpunt
- ⊙ Centraaldoos met lichtpunt
- ⊙ Bel drukker
- ⊙ Schemer-schakelaar
- ⊙ Rol draad tbv berging
- css Armatuur op schemer schakelaar
- ⊙ Schakelaar, 1-polig
- ⊙ Schakelaar, 1-polig, bediening door deur
- ⊙ Schakelaar, mechanische ventilatie
- ⊙ Schakelaar, 1-polig, Dimmer
- ⊙ Schakelaar, kruis-
- ⊙ Schakelaar, wissel-
- ⊙ Schakelaar, serie
- ⊙ Verdelinrichting/meterkast
- ⊙ Versterker, Cai in meterkast
- ⊙ Wandcontactdoos 1-voudig met beschermingscontact
- ⊙ Wandcontactdoos 1-voudig met beschermingscontact, spat-waterdicht
- ⊙ Wandcontactdoos 2-voudig met beschermingscontact, half opbouw
- ⊙ Wandcontactdoos 2-voudig met beschermingscontact
- ⊙ Wandcontactdoos 2-voudig met beschermingscontact, 1-voudig, spat-waterdicht
- ⊙ Wandcontactdoos voor Cai-antenne
- ⊙ Wandcontactdoos, perlex tbv kook-/fornuis-groep
- ⊙ Ventilatie rooster positie in gevel

Opmerkingen:

- Schakelmateriaal jung AS500, RAL9010
- Niet aangegeven hoogte schakelmateriaal is 1050+
- Rookmelders zijn onderling doorgekoppeld
- Loze leidingen zijn voorzien van inspectiedraad
- PV Panelen conform situatie tekening

Metselwerk type D;

- bouwnummers 123,125,127,129,154, 159,162,167,174 en 177 rood, paars, blauw genuanceerd
- bouwnummers 122,124,126,128,153, 168 en 171 oranje genuanceerd

Accenten:

- bouwnummers 123,125,127,129,154, 159,162,167,174 en 177 oranje genuanceerd
- bouwnummers 122,124,126,128,153, 168 en 171 rood, paars, blauw genuanceerd

Voegwerk: grijs

- Buitenkozijnen: creme wit
- Voordeur; hoogglans donkergroen
- Draaiende delen; hoogglans donkergroen
- Beringsdeur; grafiet grijs
- Dakpannen; Grafiet grijs
- Dakrand, goten en overstekken; creme wit
- Hemelwaterafvoer; kunststof

Ruimte benaming D

01	Woonkamer	Verblijfsruimte	34,0 m <sup>2</sup>
02	Keuken	Verblijfsruimte	14,2 m <sup>2</sup>
03	Hal	Verkeersruimte	6,00 m <sup>2</sup>
04	Toilet	Toiletruimte	1,30 m <sup>2</sup>
05	Kast	Bergruimte	2,10 m <sup>2</sup>
06	Meterkast	Meterruimte	0,50 m <sup>2</sup>
11	Slaapkamer 1	Verblijfsruimte	15,0 m <sup>2</sup>
12	Slaapkamer 2	Verblijfsruimte	9,20 m <sup>2</sup>
13	Slaapkamer 3	Verblijfsruimte	8,50 m <sup>2</sup>
14	Slaapkamer 4	Verblijfsruimte	8,20 m <sup>2</sup>
15	Badkamer	Badruimte	4,80 m <sup>2</sup>
16	Overloop	Verkeersruimte	8,30 m <sup>2</sup>
17	Toilet	Toiletruimte	1,80 m <sup>2</sup>
21	Slaapkamer 5	Verblijfsruimte	17,9 m <sup>2</sup>
22	Zolder	Onbenoemde ruimte	23,8 m <sup>2</sup>
23	Berging	Bergruimte	2,80 m <sup>2</sup>



- Alle maten zijn ca. maten
- Alle maten zijn in mm.
- Radiatoren zijn ter indicatie

Bouwnr(s).:-

	Project: <b>Waterhof "De volgerlanden" fase 7</b> <b>Hendrik-ido-Ambacht</b>	Werknr.: <b>1636</b>
	Onderdeel: <b>Verkoop contract tekening</b> <b>type D opties</b>	Bladnr.: <b>D opt 3</b>
	Opdrachtgever: <b>bpd Ontwikkeling B.V.</b> <b>ism Van Wijnen Dordrecht B.V.</b>	Formaat: <b>A1</b> Datum: <b>13 december 2016</b>
		Gewijzigd: a: b: c: d: