

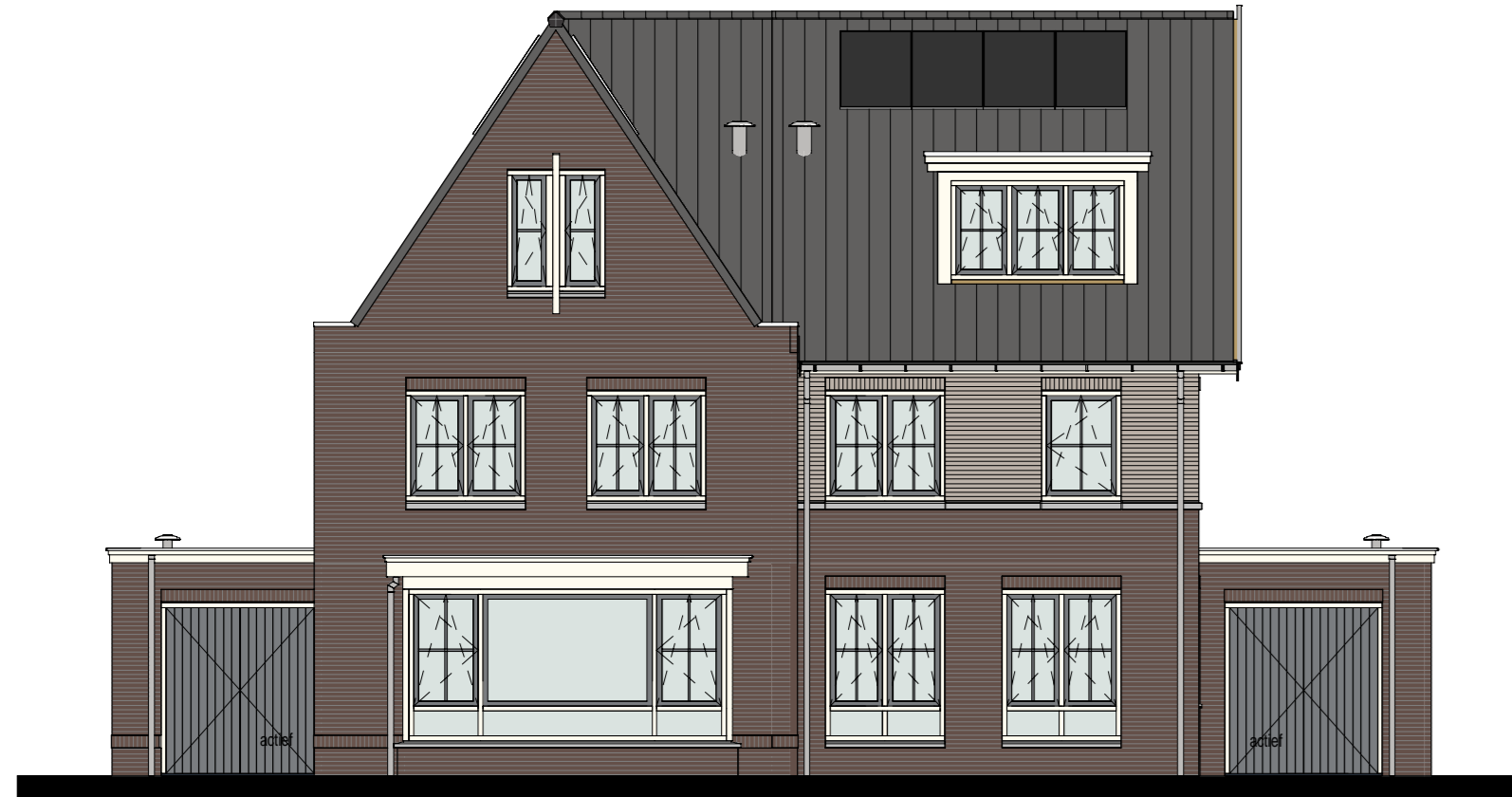
Voorgevel blok 20

Woningtype D2
Bwnr. als get. 72 & 74
Bwnr. als gesp. 77

- optie enkel voorgevel (alleen mogelijk bij woningtype D2)
- optie uitbreiding woonkamer 1,2m
- optie aangebouwde grote berging met spouwmuur

Woningtype D3s
Bwnr. als get. 73 & 75
Bwnr. als gesp. 76

- optie uitbreiding woonkamer 2,4m + turkkamer + aangebouwde kleine berging met spouwmuur
- optie klein dakraam tech. ruimte (alleen mogelijk bij woningtype D3)
- optie groot dakraam voorzevl (alleen mogelijk bij woningtype D3)



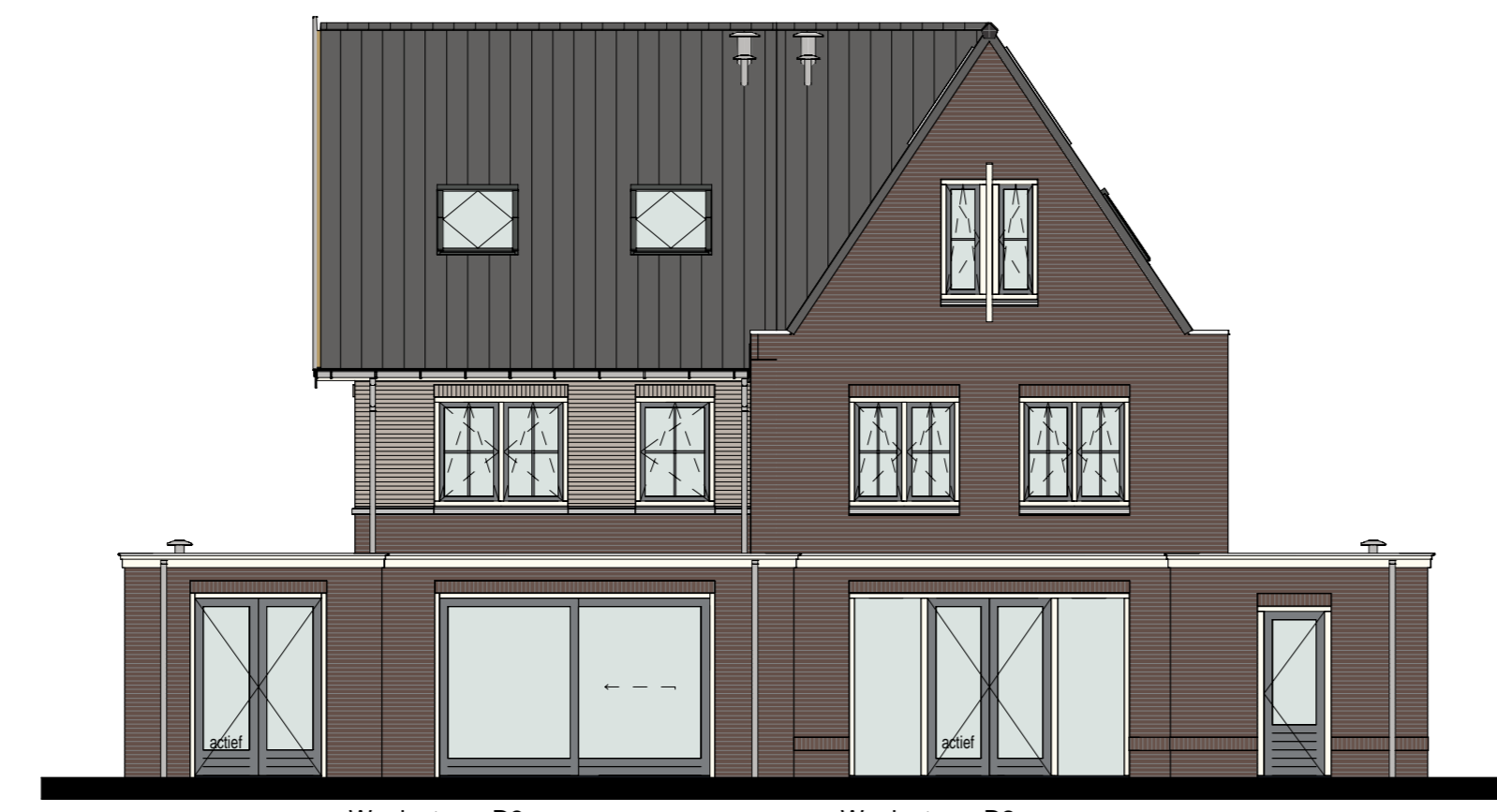
Voorgevel blok 20

Woningtype D2
Bwnr. als get. 72 & 74
Bwnr. als gesp. 77

- optie enkel voorgevel (alleen mogelijk bij woningtype D2)
- optie uitbreiding woonkamer 1,2m
- optie aangebouwde grote berging met spouwmuur

Woningtype D3s
Bwnr. als get. 73 & 75
Bwnr. als gesp. 76

- optie uitbreiding woonkamer 2,4m + turkkamer + aangebouwde kleine berging met spouwmuur
- optie houten hofschuifpui
- optie dakkapel voorgevel (alleen mogelijk bij woningtype D3)



Achtergevel blok 20

Woningtype D3s
Bwnr. als get. 73 & 75
Bwnr. als gesp. 76

- optie uitbreiding woonkamer 2,4m + turkkamer + aangebouwde kleine berging met spouwmuur
- optie groot dakraam achtergevel postie 1 & 2 (alleen mogelijk bij woningtype D3)

Woningtype D2
Bwnr. als get. 72 & 74
Bwnr. als gesp. 77

- optie uitbreiding woonkamer 1,2m
- optie aangebouwde grote berging met spouwmuur



Achtergevel blok 20

Woningtype D3s
Bwnr. als get. 73 & 75
Bwnr. als gesp. 76

- optie uitbreiding woonkamer 2,4m + turkkamer + aangebouwde kleine berging met spouwmuur
- optie houten hofschuifpui
- optie dakkapel achtergevel (alleen mogelijk bij woningtype D3)

Woningtype D2
Bwnr. als get. 72 & 74
Bwnr. als gesp. 77

- optie uitbreiding woonkamer 1,2m
- optie aangebouwde grote berging met spouwmuur



Linkergevel blok 20

Woningtype D2
Bwnr. als get. 72 & 74
Bwnr. als gesp. 77

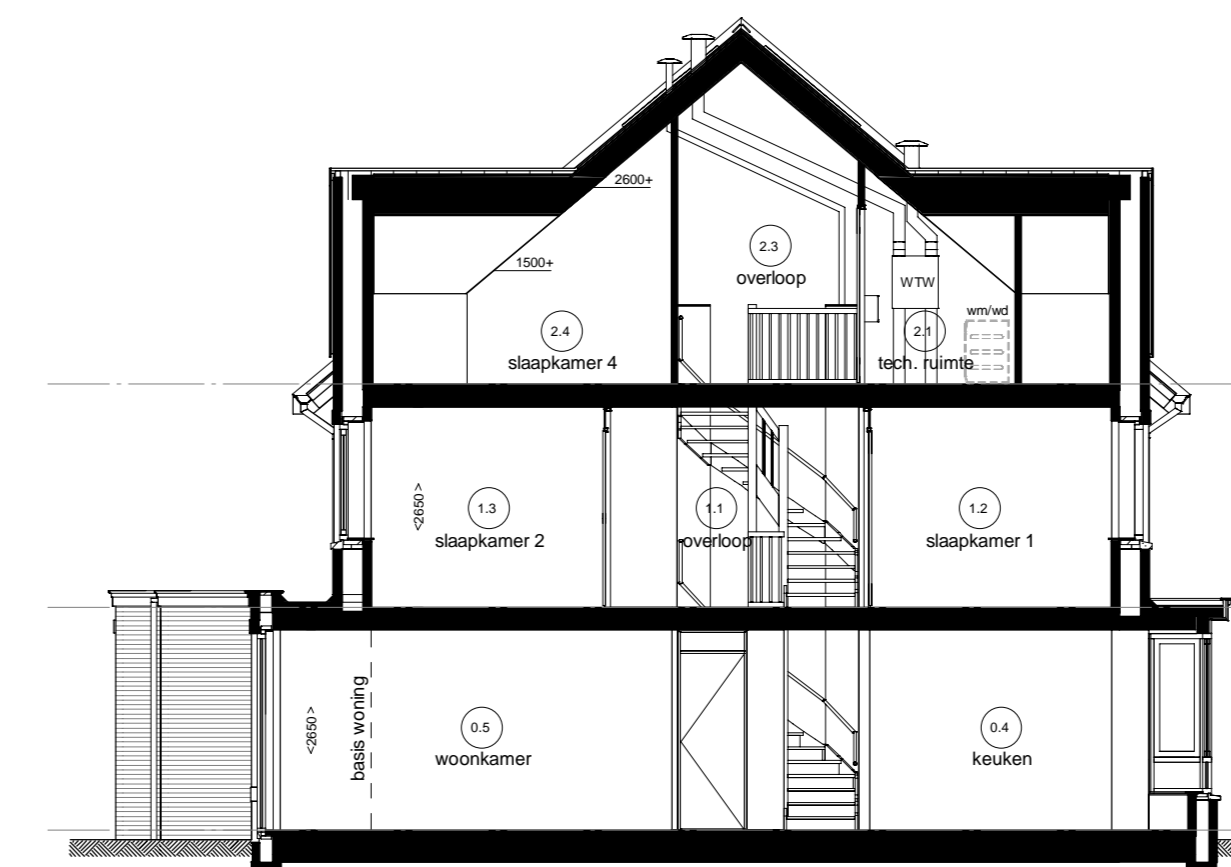
- optie uitbreiding woonkamer 1,2m
- optie aangebouwde grote berging met spouwmuur
- optie enkel voorgevel (alleen mogelijk bij woningtype D2)
- optie groot dakraam zijgevel postie 1 & 2 (alleen mogelijk bij woningtype D2)



Rechtegevel blok 20

Woningtype D3s
Bwnr. als get. 73 & 75
Bwnr. als gesp. 76

- optie uitbreiding woonkamer 2,4m + turkkamer + aangebouwde kleine berging met spouwmuur
- optie enkel voorgevel (alleen mogelijk bij woningtype D3)



Doorsnede 10.7'

Soepervakking

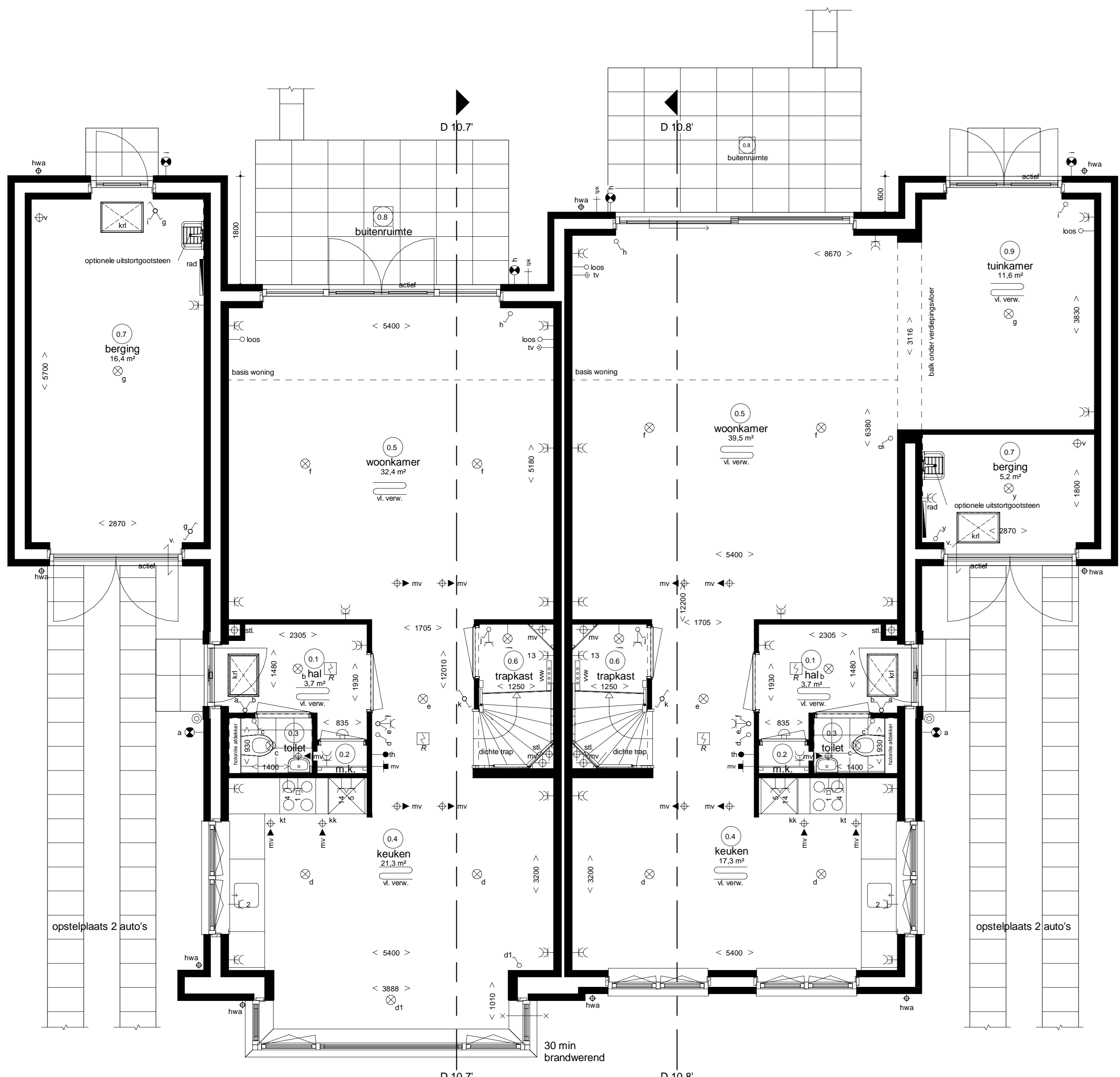
- optie uitbreiding woonkamer 1,2m
- optie aangebouwde berging met spouwmuur
- optie enkel voorgevel (alleen mogelijk bij woningtype D2)
- optie indeling zolder (alleen mogelijk bij woningtype D2)



Doorsnede 10.8'

Soepervakking

- optie uitbreiding woonkamer 2,4m + turkkamer + aangebouwde kleine berging met spouwmuur
- optie enkel voorgevel (alleen mogelijk bij woningtype D2)
- optie indeling zolder
- optie dakraam achtergevel (alleen mogelijk bij woningtype D3)



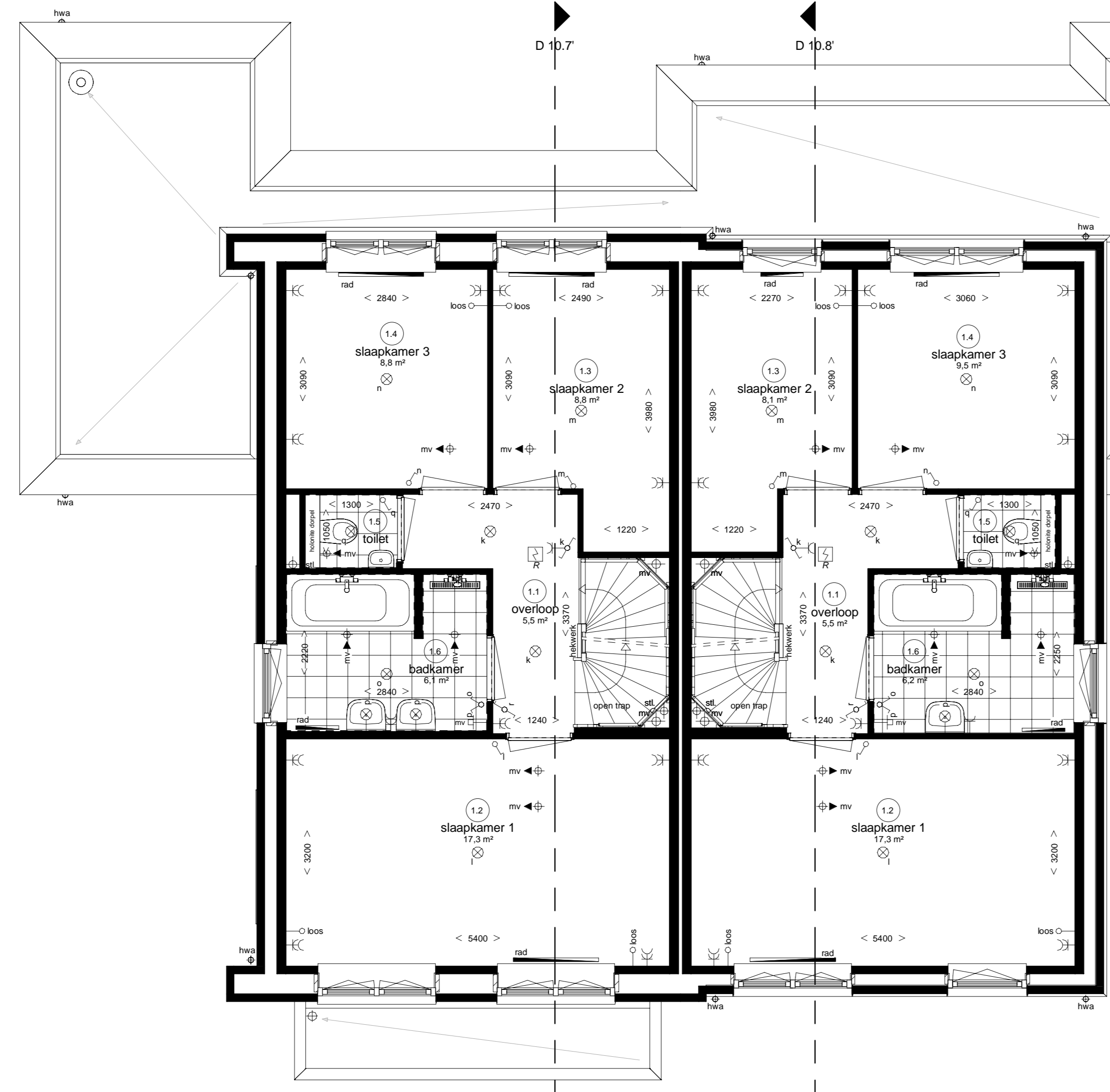
Begane grond blok 20

Woningtype D2
Bwnr. als get. 72 & 74
Bwnr. als gesp. 77

- optie enkel voorgevel (alleen mogelijk bij woningtype D2)
- optie uitbreiding woonkamer 1,2m
- optie aangebouwde grote berging met spouwmuur
- optie uitloopposten

Woningtype D3s
Bwnr. als get. 73 & 75
Bwnr. als gesp. 76

- optie uitbreiding woonkamer 2,4m + turkkamer + aangebouwde kleine berging met spouwmuur
- optie houten hofschuifpui
- optie dakkapel achtergevel (alleen mogelijk bij woningtype D3)



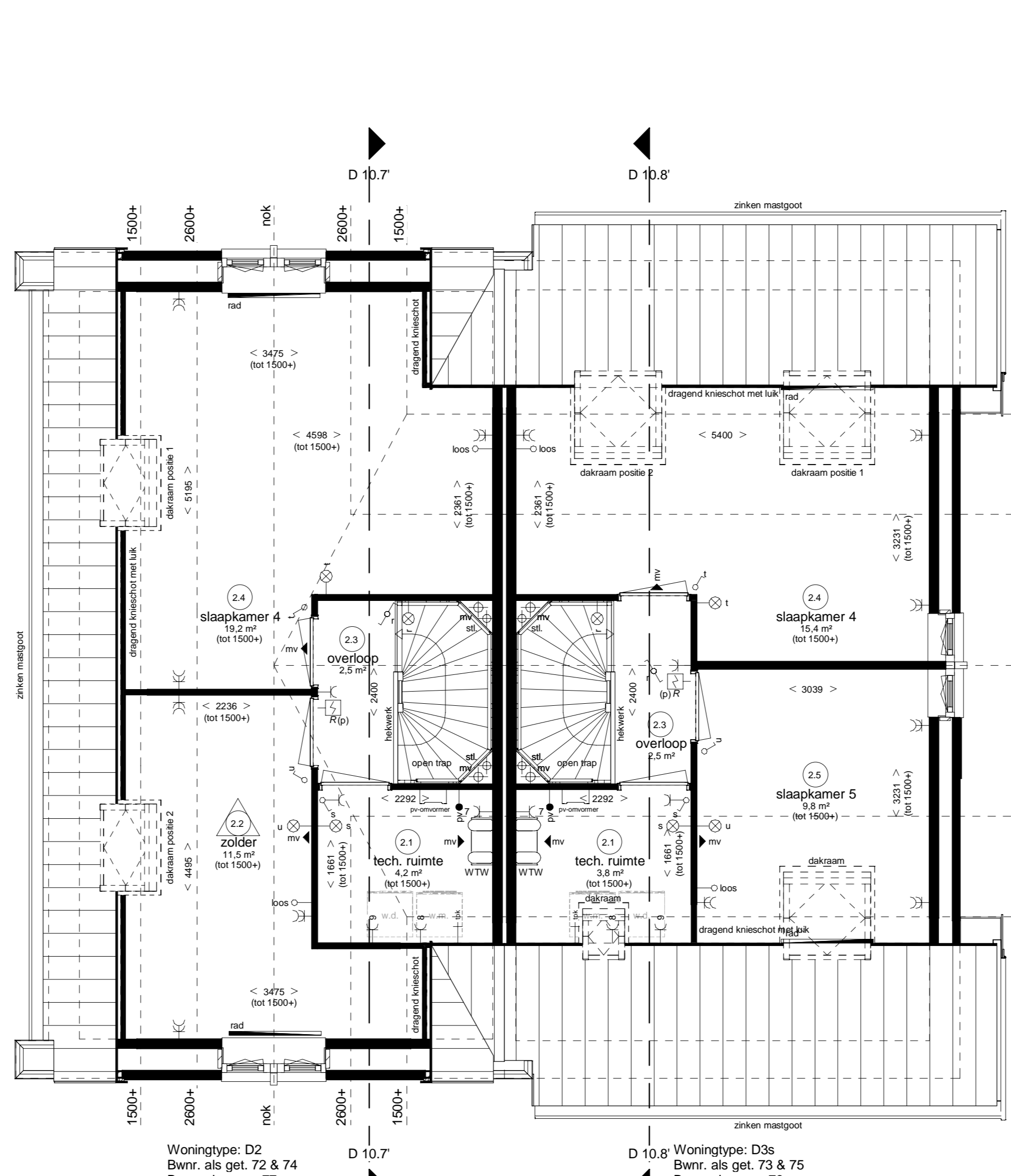
Eerste verdieping blok 20

Woningtype D2
Bwnr. als get. 72 & 74
Bwnr. als gesp. 77

- optie enkel voorgevel (alleen mogelijk bij woningtype D2)
- optie uitbreiding woonkamer 1,2m
- optie aangebouwde grote berging met spouwmuur

Woningtype D3s
Bwnr. als get. 73 & 75
Bwnr. als gesp. 76

- optie uitbreiding woonkamer 2,4m + turkkamer + aangebouwde kleine berging met spouwmuur
- optie dubbele wastafel



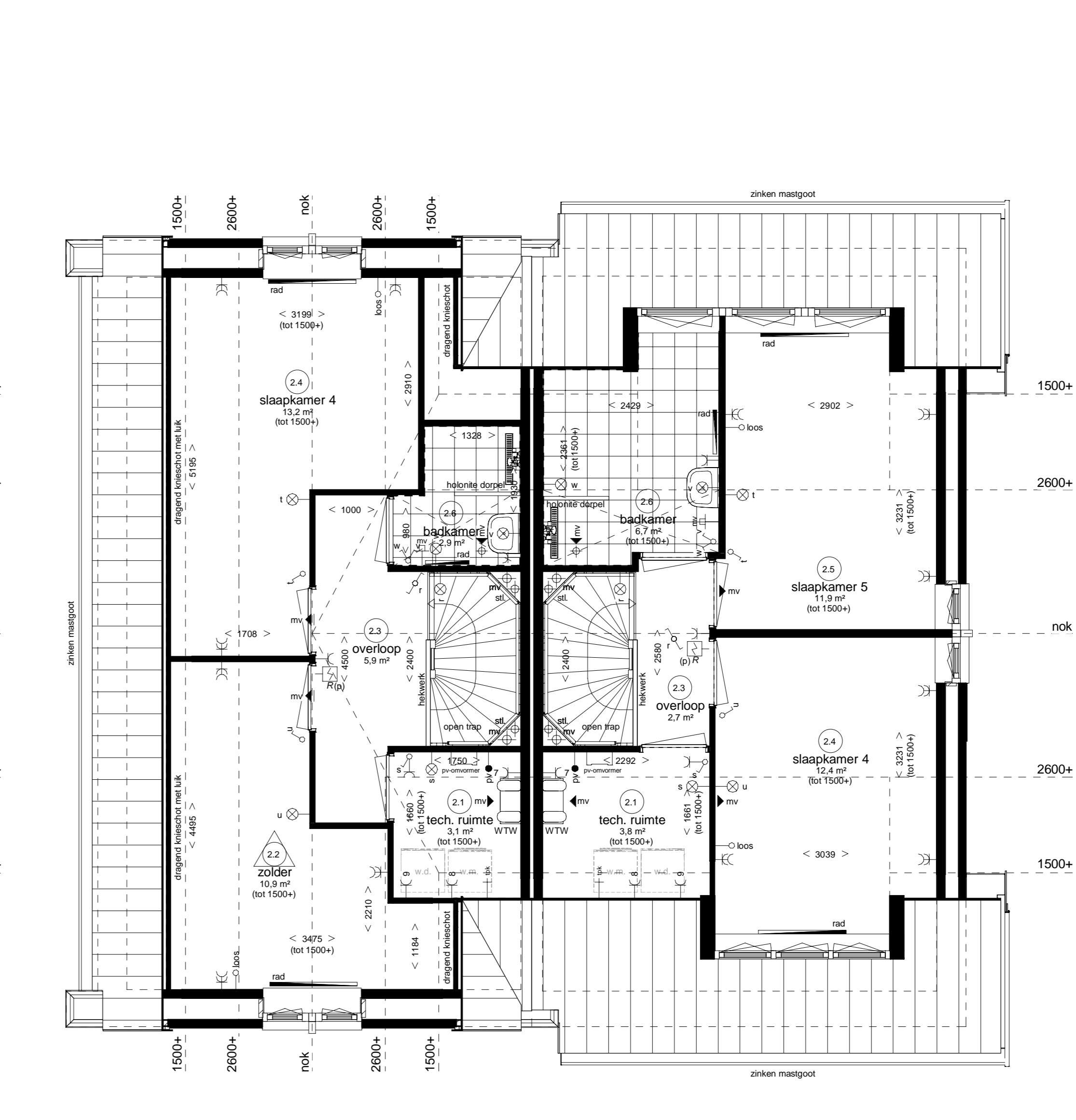
Tweede verdieping blok 20

Woningtype D2
Bwnr. als get. 72 & 74
Bwnr. als gesp. 77

- optie indeling zolder (alleen mogelijk bij woningtype D2)
- optie groot dakraam zijgevel postie 1 & 2 (alleen mogelijk bij woningtype D2)

Woningtype D3s
Bwnr. als get. 73 & 75
Bwnr. als gesp. 76

- optie indeling zolder (alleen mogelijk bij woningtype D3)
- optie klein dakraam tech. ruimte (alleen mogelijk bij woningtype D3)
- optie enkel voorgevel (alleen mogelijk bij woningtype D3)
- optie groot dakraam achtergevel postie 1 & 2 (alleen mogelijk bij woningtype D3)



Tweede verdieping blok 20

Woningtype D2
Bwnr. als get. 72 & 74
Bwnr. als gesp. 77

- optie indeling zolder met badkamer (alleen mogelijk bij woningtype D2)

Woningtype D3s
Bwnr. als get. 73 & 75
Bwnr. als gesp. 76

- optie dakkapel voorgevel (alleen mogelijk bij woningtype D3)
- optie dakkapel achtergevel (alleen mogelijk bij woningtype D3)
- optie dakraam voor en achtergevel (alleen mogelijk c.m. zolderrandeling)
- optie indeling zolder met badkamer (alleen mogelijk bij woningtype D3)

Renovatie Installaties

	↳ dak	↳ dak zonnepanelen algemeen		↳ isolatie
	↳ dak	↳ dak zonnepanelen dakdomein		↳ vloerisolatie
	↳ dak	↳ dak zonnepanelen dakdomein		↳ vloerisolatie
	↳ dak	↳ dak zonnepanelen dakdomein		↳ vloerisolatie
	↳ dak	↳ dak zonnepanelen dakdomein		↳ vloerisolatie
	↳ dak	↳ dak zonnepanelen dakdomein		↳ vloerisolatie
	↳ dak	↳ dak zonnepanelen dakdomein		↳ vloerisolatie
	↳ dak	↳ dak zonnepanelen dakdomein		↳ vloerisolatie
	↳ dak	↳ dak zonnepanelen dakdomein		↳ vloerisolatie
	↳ dak	↳ dak zonnepanelen dakdomein		↳ vloerisolatie

Ruimte benamingen volgens Bouwbesluit

	↳ slaapkamer		↳ slaapkamer		↳ technische ruimte
	↳ slaapkamer		↳ slaapkamer		↳ technische ruimte
	↳ slaapkamer		↳ slaapkamer		↳ technische ruimte
	↳ slaapkamer		↳ slaapkamer		↳ technische ruimte
	↳ slaapkamer		↳ slaapkamer		↳ technische ruimte
	↳ slaapkamer		↳ slaapkamer		↳ technische ruimte
	↳ slaapkamer		↳ slaapkamer		↳ technische ruimte

Algemene opmerking:
 - Lading en karantelwerk op overloop teende verdieping in het licht.
 - Posities PV panelen en dakdoorvoeren zijn indicatief.
 - Alle opties zijn voor alle woningtypes mogelijk t.u.v. daar waar aangegeven.
 - Aantal en plaats PV panelen is afhankelijk van gekozen opties.

Hendrik Ido Ambacht
De Volgerlanden Oost, deelplan De Laantjes fase 2



12 twee-onder-één kapwoningen en 1 vrijstaande woning type "Duyvenvoorde"

opties type "Duyvenvoorde" (D2 en D3)
bwnr. 72 t/m 77 (blok 20)
plattegronden, doorsneden en gevels