



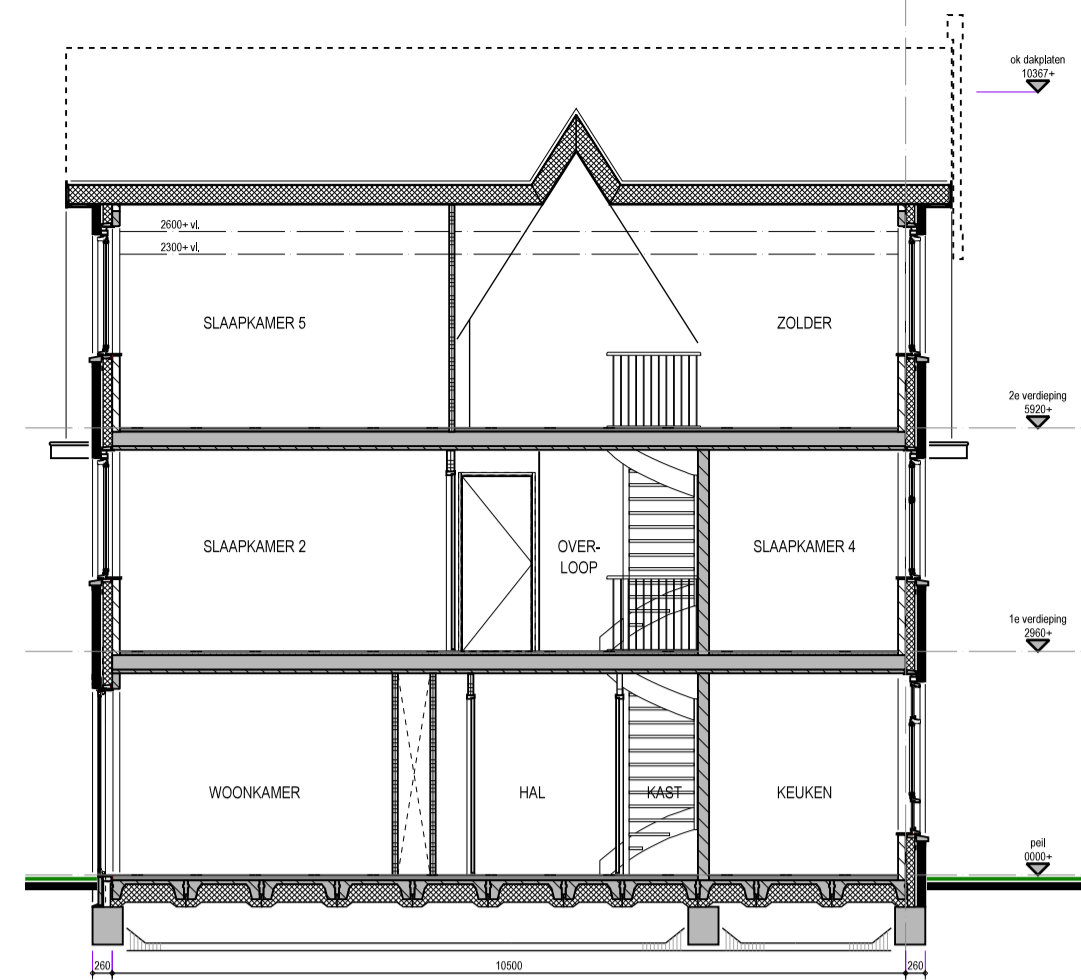
Voorgevel type D7

Linker zijgevel type D7

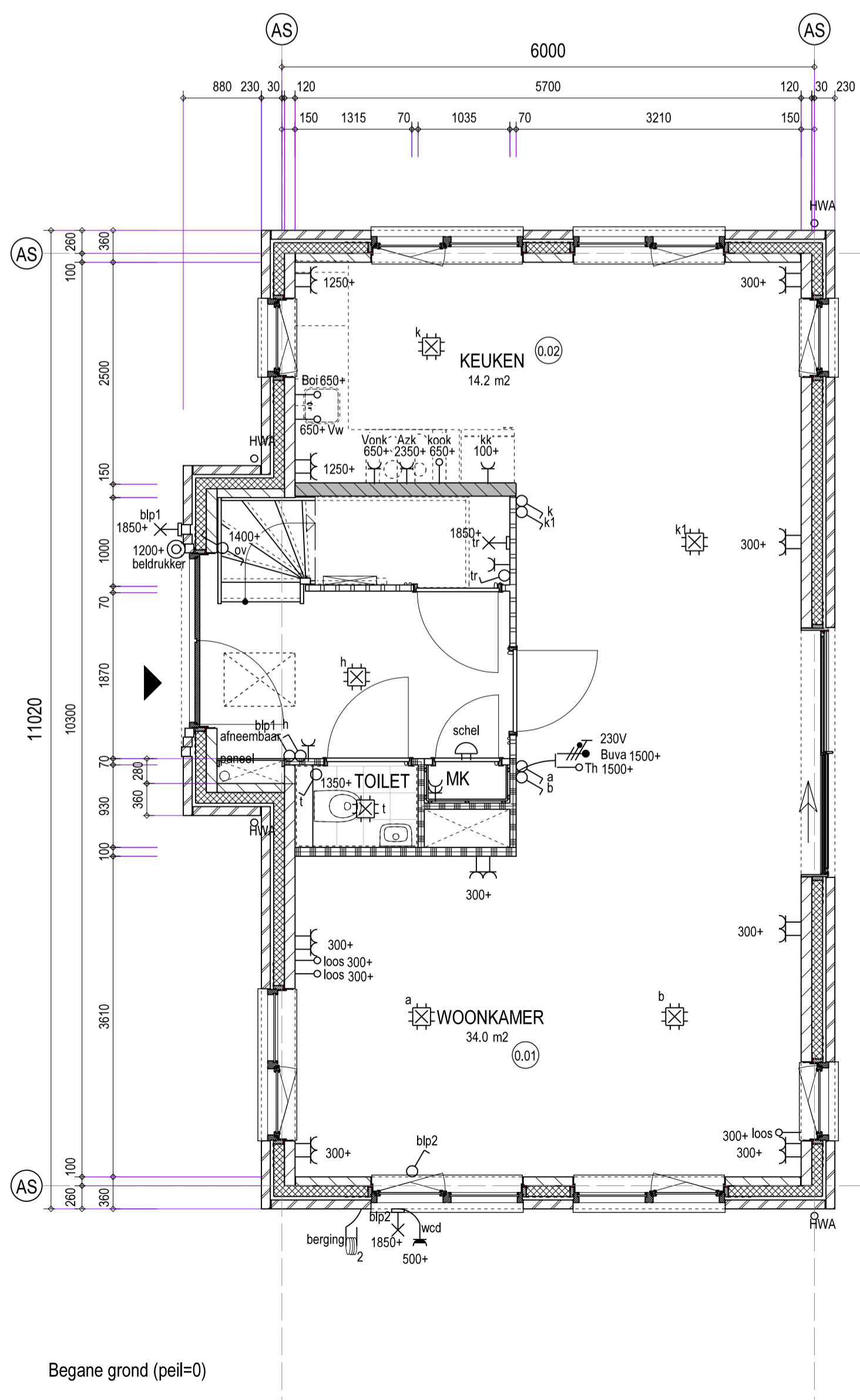
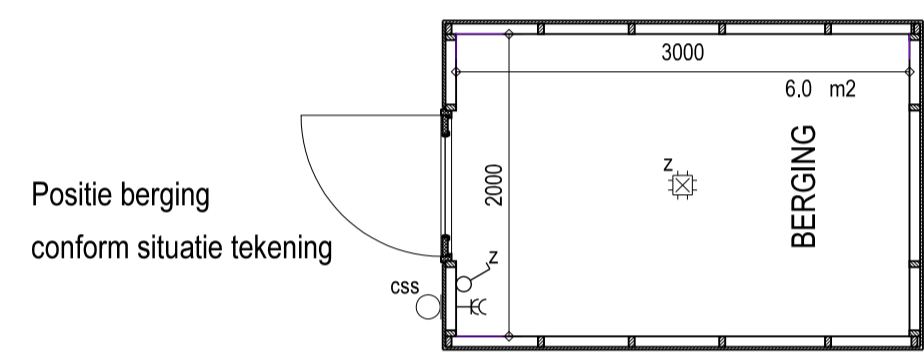


Achtergevel type D7

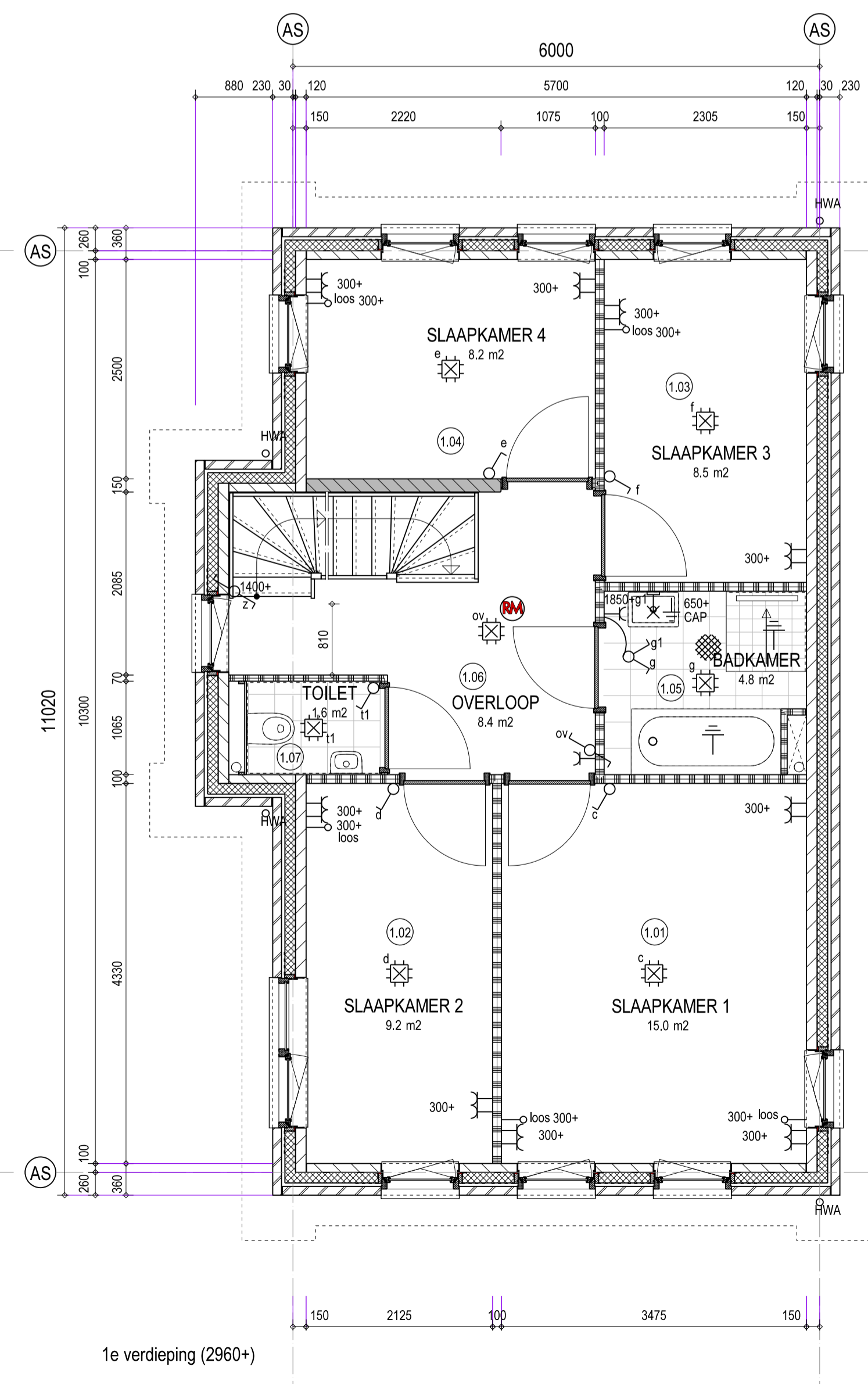
Rechter zijgevel type D7



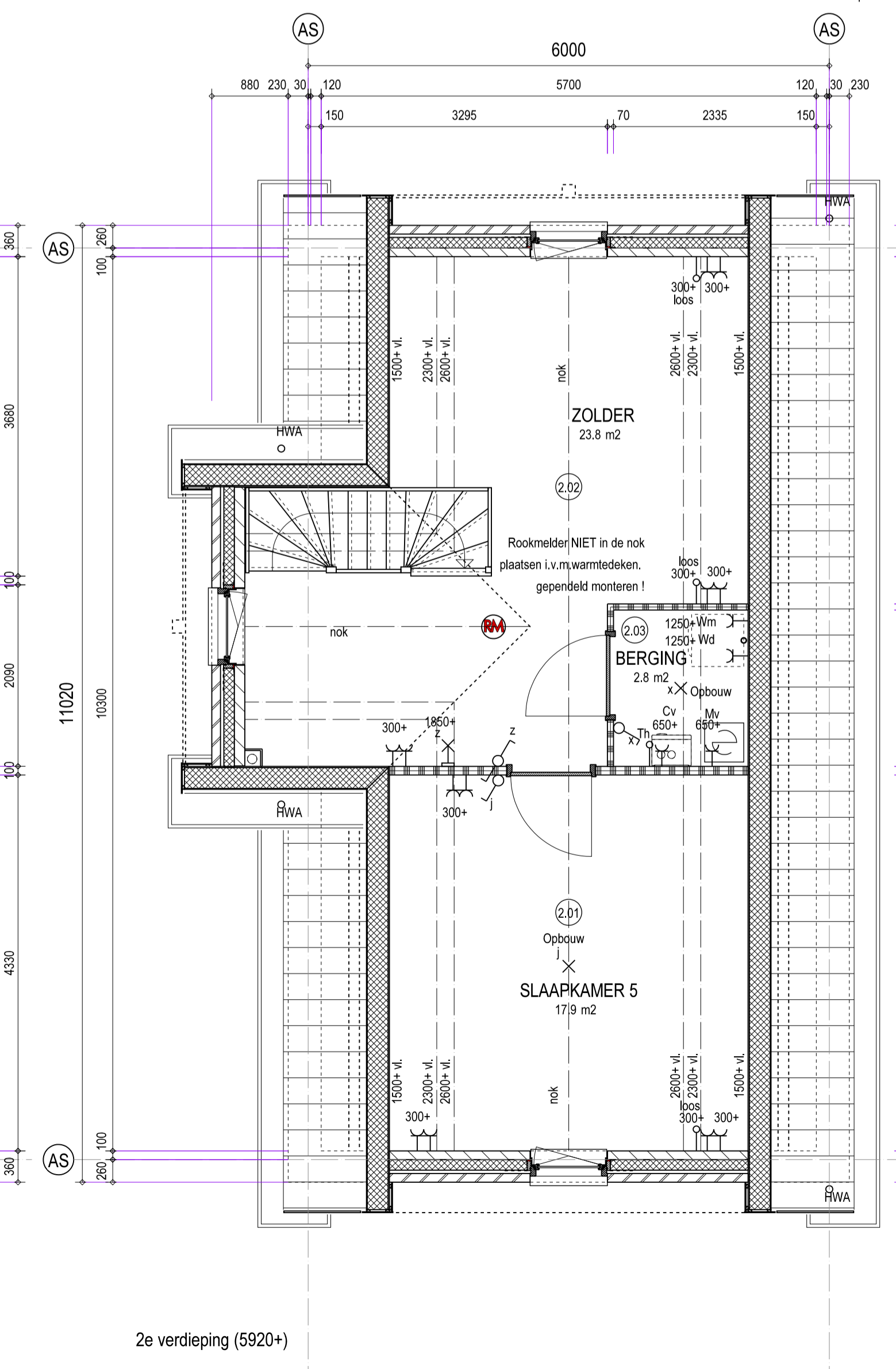
Doorsnede D



Begane grond (peil=0)



1e verdieping (2960+)



2e verdieping (5920+)

RENVOOI

- BAKSTEEN METSELWERK
- KALKZANDSTEEN 100-120 mm
- PREFAB BETON
- SEPERATIE GASBETON d=70 / 100mm
- SEPERATIE GASBETON d=70 / 100mm tpv -20dB eis

Ruimte benaming D

0.01	Woonkamer	Verblijfsruimte	34,0 m ²
0.02	Keuken	Verblijfsruimte	14,2 m ²
0.03	Hal	Verkeersruimte	6,00 m ²
0.04	Toilet	Toiletruimte	1,30 m ²
0.05	Kast	Bergruimte	2,10 m ²
0.06	Meterkast	Meterruimte	0,50 m ²
1.01	Slaapkamer 1	Verblijfsruimte	15,0 m ²
1.02	Slaapkamer 2	Verblijfsruimte	9,20 m ²
1.03	Slaapkamer 3	Verblijfsruimte	8,50 m ²
1.04	Slaapkamer 4	Verblijfsruimte	8,20 m ²
1.05	Badkamer	Badruimte	4,80 m ²
1.06	Overloop	Verkeersruimte	8,30 m ²
1.07	Toilet	Toiletruimte	1,80 m ²
2.01	Slaapkamer 5	Verblijfsruimte	17,9 m ²
2.02	Zolder	Onbenoemde ruimte	23,8 m ²
2.03	Berging	Bergruimte	2,80 m ²

Metselwerk type D:
 - bouwnummers 123,125,127,129,154, 159,162,167,174 en 177
 rood, paars, blauw genuanceerd
 - bouwnummers 122,124,126,128,153, 168 en 171
 oranje genuanceerd

Accenten:
 - bouwnummers 123,125,127,129,154, 159,162,167,174 en 177
 oranje genuanceerd
 - bouwnummers 122,124,126,128,153, 168 en 171
 rood, paars, blauw genuanceerd

Voegwerk: grijs
 Buitenkozijnen: creme wit
 Voordeur: hoogglans donkergroen
 Draaiende delen: hoogglans donkergroen
 Beringsdeur: grafiet grijs
 Dakpannen: Grafiet grijs
 Dakrand, goten en overstekken: creme wit
 Hemelwaterafvoer: kunststof



Bouwnr(s): 162 (getekend)

	Project: Waterhof "De volgerlanden" fase 7 Hendrik-ido-Ambacht	Werknr.: 1636
	Onderdeel: Verkoop contract tekening type D7 standaard getekend	Bladnr.: D7stget
	Opdrachtgever: bpd Ontwikkeling B.V. ism Van Wijnen Dordrecht B.V.	Schaal: 1:50/100
		Formaat: A1
		Datum: 13 december 2016
		Gewijzigd: a: b: c: d: