



Woningtype S2hs
Bwnr 01, 17, als get.
Bwnr 16, 32 als gesp.

Woningtype S2
Bwnr 02, 18 als get.
Bwnr 15, 31 als gesp.

Woningtype S1s
Bwnr 03, 19 als get.
Bwnr 14, 30 als gesp.

Woningtype S1s
Bwnr 04, 20 als get.
Bwnr 13, 29 als gesp.

Woningtype S1s
Bwnr 05, 21 als get.
Bwnr 12, 28 als gesp.

Woningtype S3s
Bwnr 06, 22 als get.
Bwnr 11, 27 als gesp.

Woningtype S3
Bwnr 07, 23 als get.
Bwnr 10, 26 als gesp.

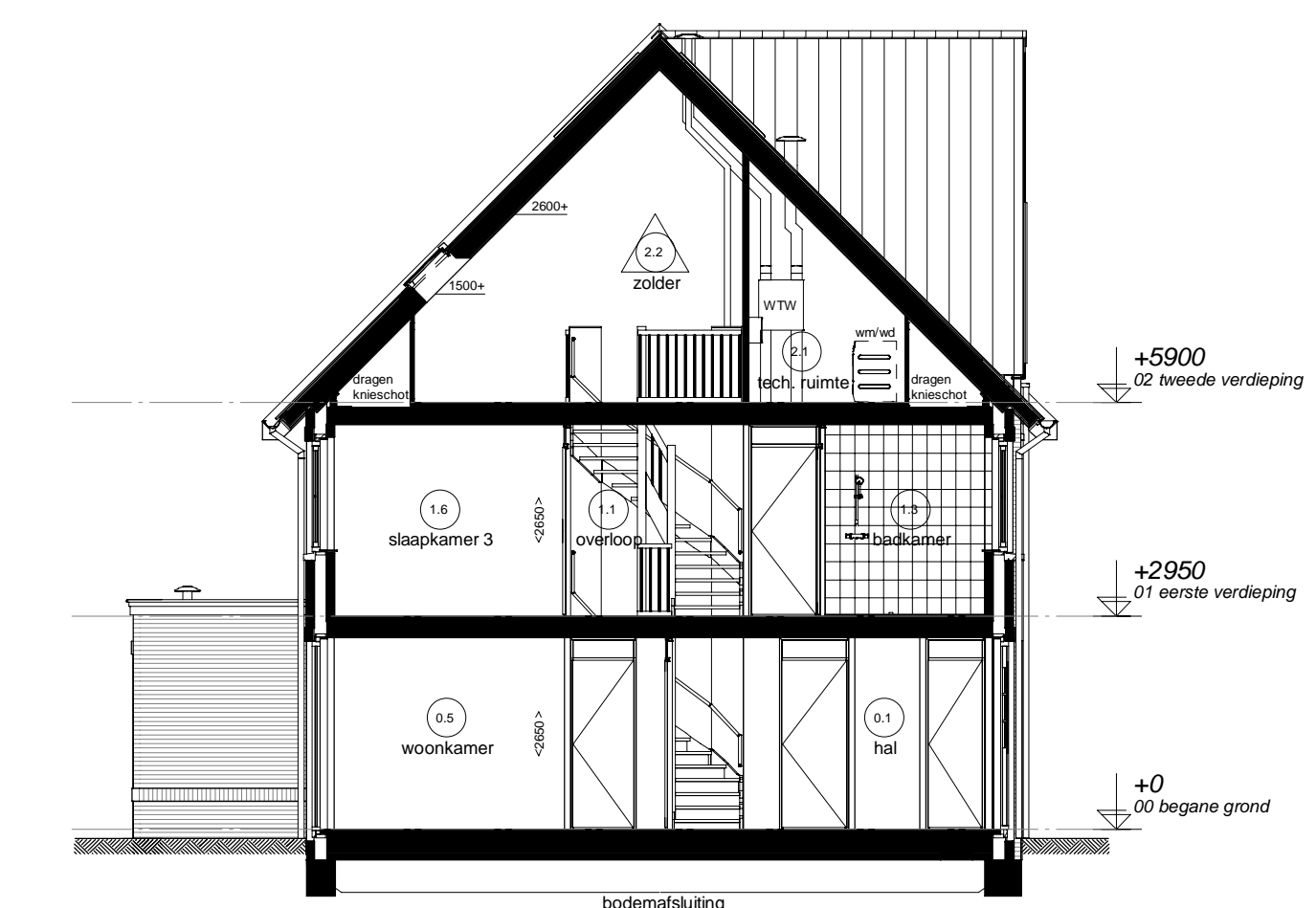
Woningtype S1h
Bwnr 08, 24 als get.
Bwnr 09, 25 als gesp.

Voorgevel
Blok 01 en 03 als getekend
Blok 02 en 04 als gespiegeld



Woningtype S1h
Bwnr 01, 17, als get.
Bwnr 16, 32 als gesp.

Linkergevel
Blok 01 en 03 als getekend
Blok 02 en 04 als gespiegeld



Doorsnede 1.1



Woningtype S1h
Bwnr 08, 24 als get.
Bwnr 09, 25 als gesp.

Woningtype S3
Bwnr 07, 23 als get.
Bwnr 10, 26 als gesp.

Woningtype S3s
Bwnr 06, 22 als get.
Bwnr 11, 27 als gesp.

Woningtype S1s
Bwnr 05, 21 als get.
Bwnr 12, 28 als gesp.

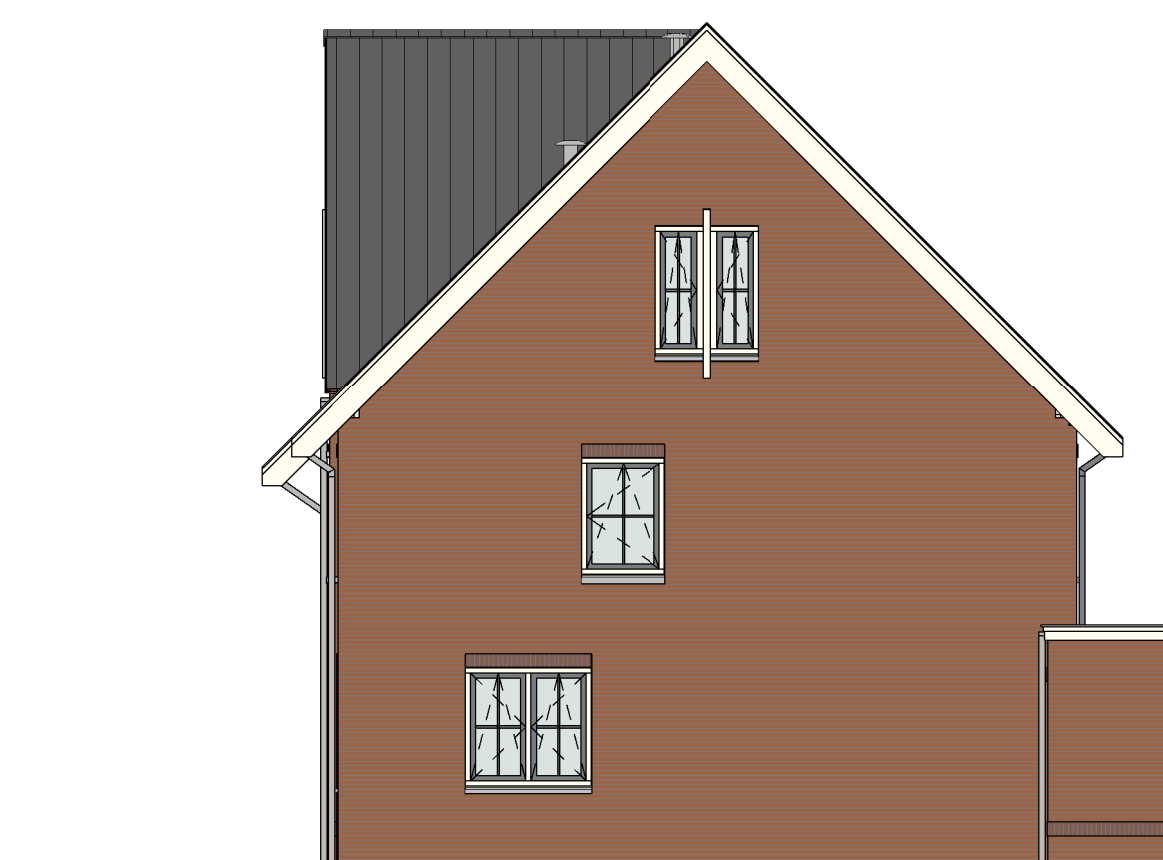
Woningtype S1s
Bwnr 04, 20 als get.
Bwnr 13, 29 als gesp.

Woningtype S1s
Bwnr 03, 19 als get.
Bwnr 14, 30 als gesp.

Woningtype S2
Bwnr 02, 18 als get.
Bwnr 15, 31 als gesp.

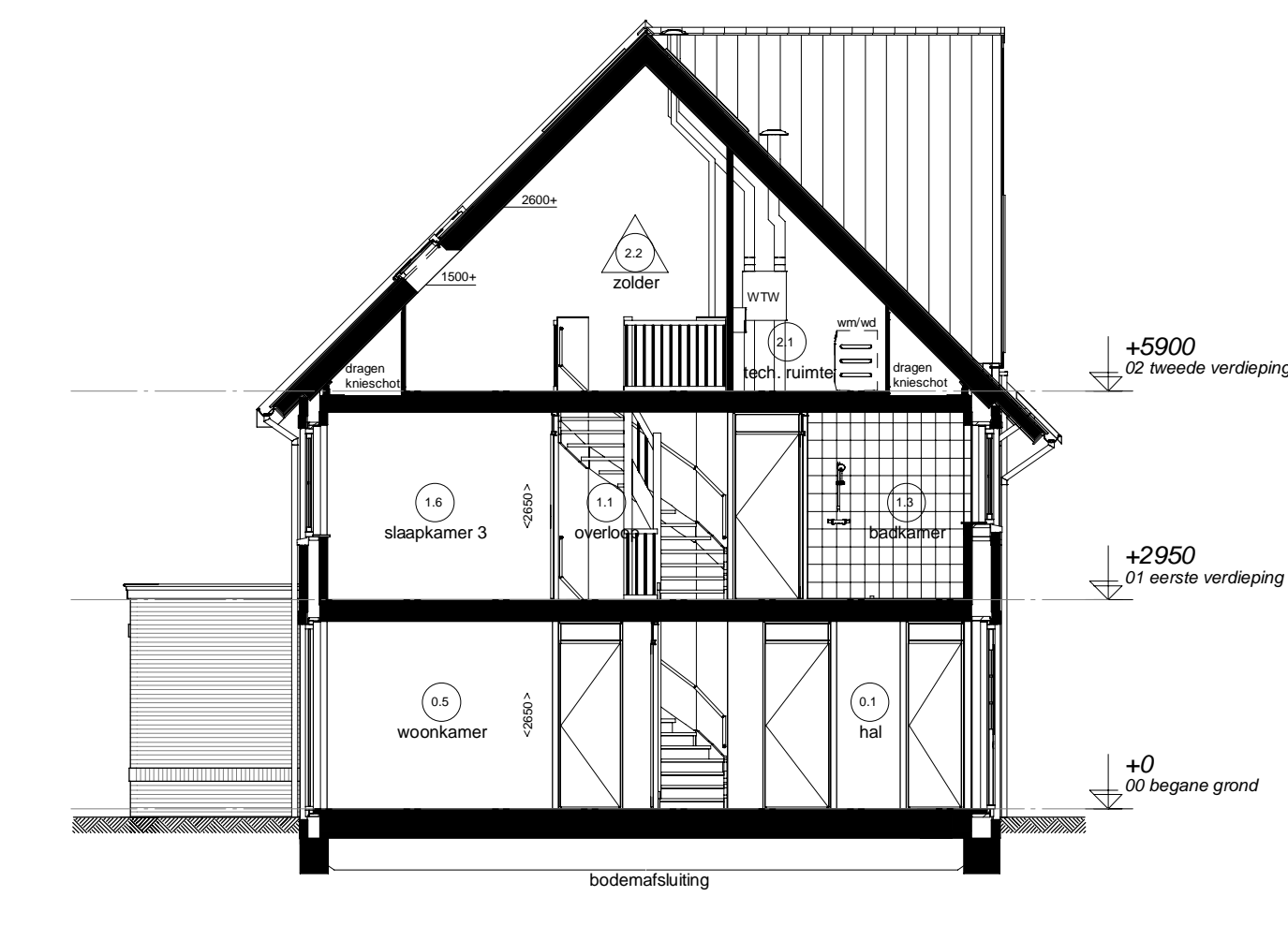
Woningtype S2hs
Bwnr 01, 17, als get.
Bwnr 16, 32 als gesp.

Achtergevel
Blok 01 en 03 als getekend
Blok 02 en 04 als gespiegeld

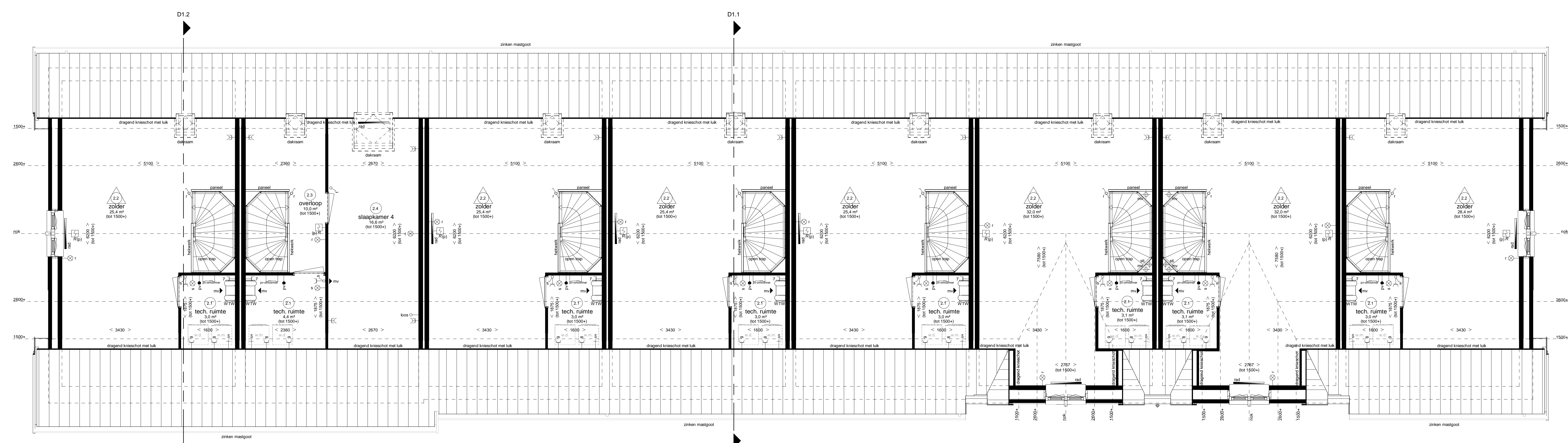


Woningtype S1h
Bwnr 08, 24 als get.
Bwnr 09, 25 als gesp.

Rechtergevel
Blok 01 en 03 als getekend
Blok 02 en 04 als gespiegeld



Doorsnede 1.2



Woningtype S2hs
Bwnr 01, 17, als get.
Bwnr 16, 32 als gesp.

Woningtype S2
Bwnr 02, 18 als get.
Bwnr 15, 31 als gesp.

Woningtype S1s
Bwnr 03, 19 als get.
Bwnr 14, 30 als gesp.

Woningtype S1s
Bwnr 04, 20 als get.
Bwnr 13, 29 als gesp.

Woningtype S1s
Bwnr 05, 21 als get.
Bwnr 12, 28 als gesp.

Woningtype S3s
Bwnr 06, 22 als get.
Bwnr 11, 27 als gesp.

Woningtype S3
Bwnr 07, 23 als get.
Bwnr 10, 26 als gesp.

Woningtype S1h
Bwnr 08, 24 als get.
Bwnr 09, 25 als gesp.

Tweede verdieping
Blok 01 en 03 als getekend
Blok 02 en 04 als gespiegeld

Renvooi Installaties

— 0	— 0	— 0	— 0
— 1	— 1	— 1	— 1
— 2	— 2	— 2	— 2
— 3	— 3	— 3	— 3
— 4	— 4	— 4	— 4
— 5	— 5	— 5	— 5
— 6	— 6	— 6	— 6
— 7	— 7	— 7	— 7
— 8	— 8	— 8	— 8
— 9	— 9	— 9	— 9
— 10	— 10	— 10	— 10
— 11	— 11	— 11	— 11
— 12	— 12	— 12	— 12
— 13	— 13	— 13	— 13
— 14	— 14	— 14	— 14
— 15	— 15	— 15	— 15
— 16	— 16	— 16	— 16
— 17	— 17	— 17	— 17
— 18	— 18	— 18	— 18
— 19	— 19	— 19	— 19
— 20	— 20	— 20	— 20
— 21	— 21	— 21	— 21
— 22	— 22	— 22	— 22
— 23	— 23	— 23	— 23
— 24	— 24	— 24	— 24
— 25	— 25	— 25	— 25
— 26	— 26	— 26	— 26
— 27	— 27	— 27	— 27

Ruimte benamingen volgens Bouwbesluit

10	verkeersruimte	18	buikruimte	26	technische ruimte
11	metaruimte	19	verkeersruimte	27	buikruimte met opbouw
12	verkeersruimte	20	ruikruimte	28	verkeersruimte
13	verkeersruimte	21	buikruimte	29	verkeersruimte
14	verkeersruimte	22	verkeersruimte	30	verkeersruimte
15	verkeersruimte	23	verkeersruimte	31	verkeersruimte
16	verkeersruimte	24	verkeersruimte	32	verkeersruimte
17	verkeersruimte	25	verkeersruimte	33	verkeersruimte

Hendrik Ido Ambacht
De Volgerlanden Oost, deelplan De Laantjes fase 1



32 rijwoningen type "Schildman"

2^e verdieping, doorsneden en gevels
type "Schildman" (S)
bwnr. 1 t/m 32 (blok 1 t/m 4)