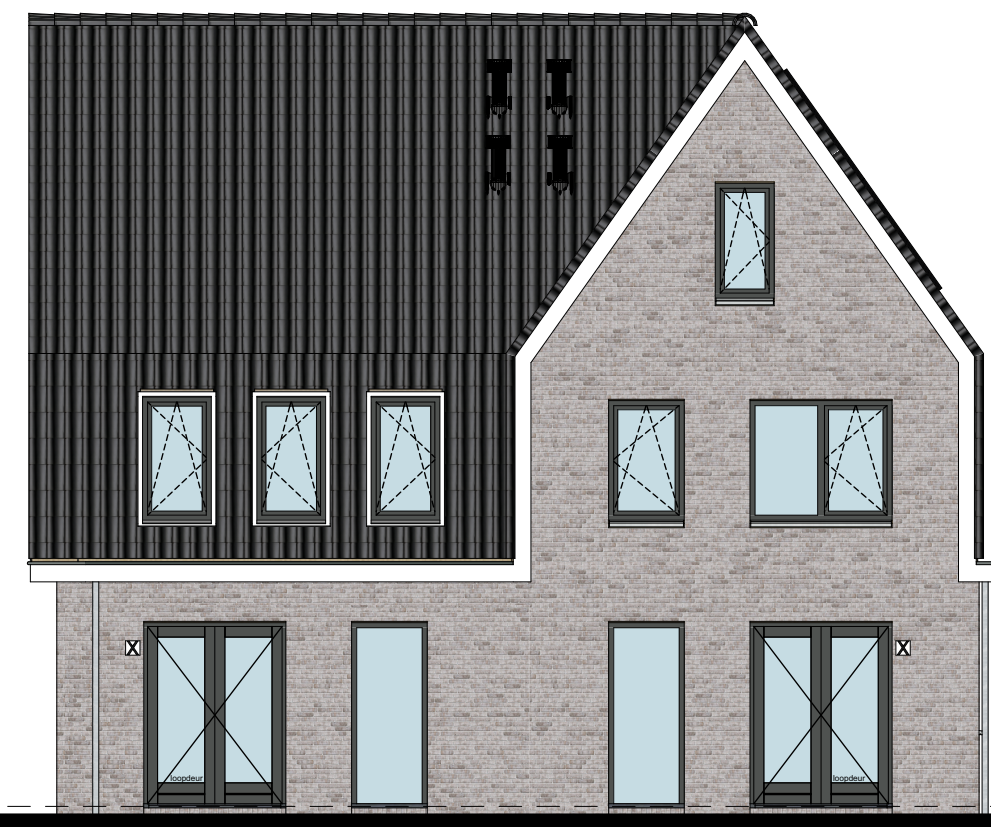




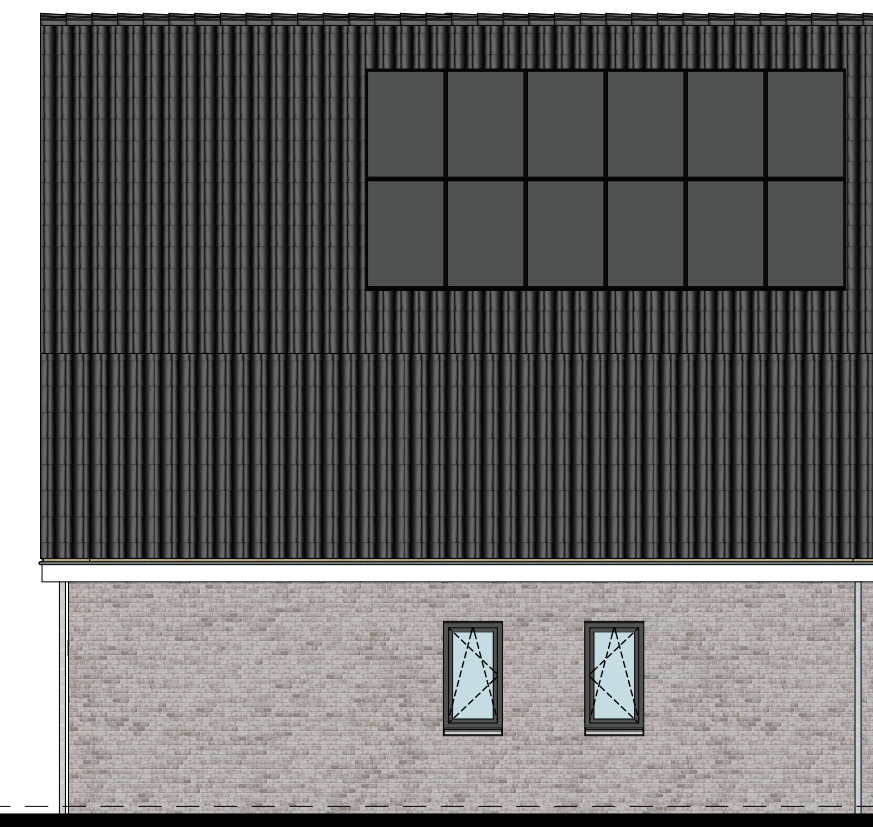
VOORGEVEL



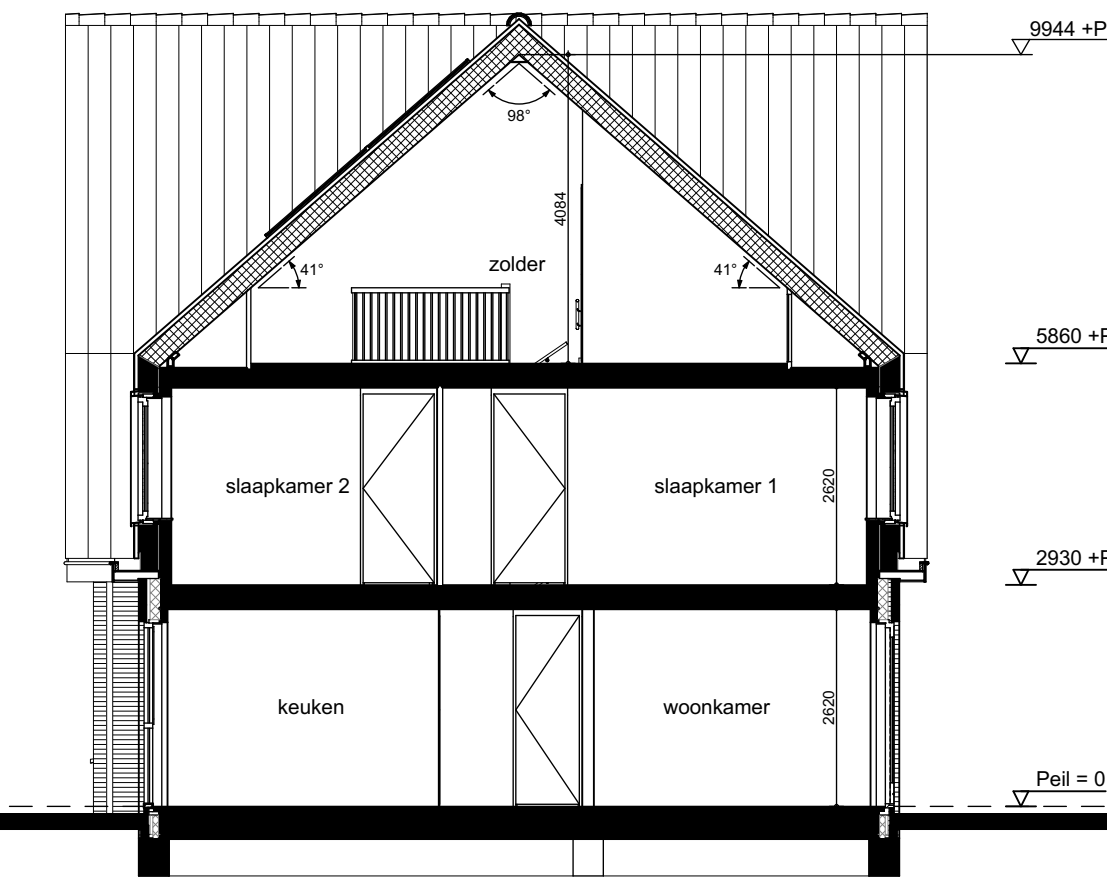
RECHTERGEVEL



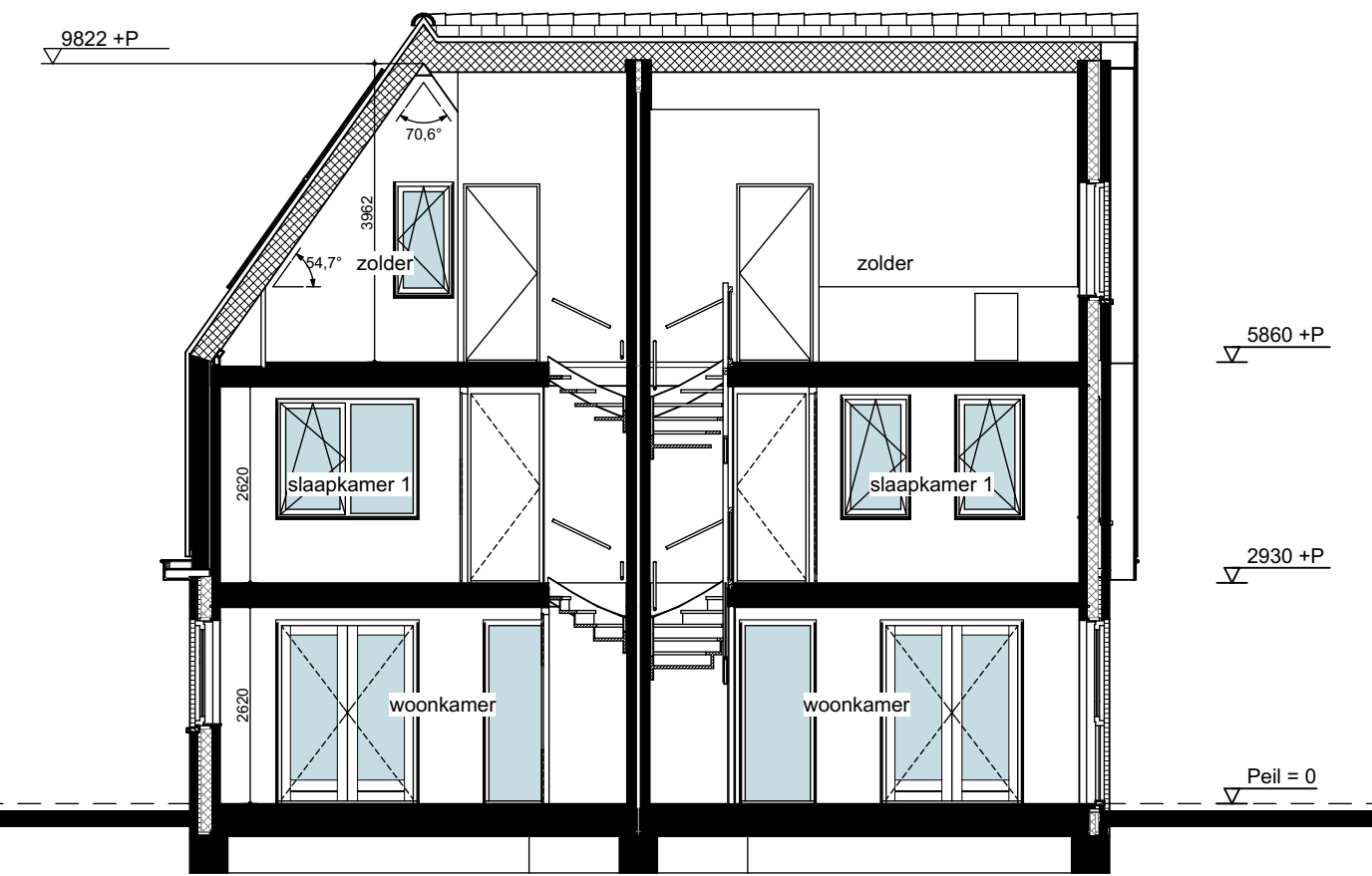
ACHTERGEVEL



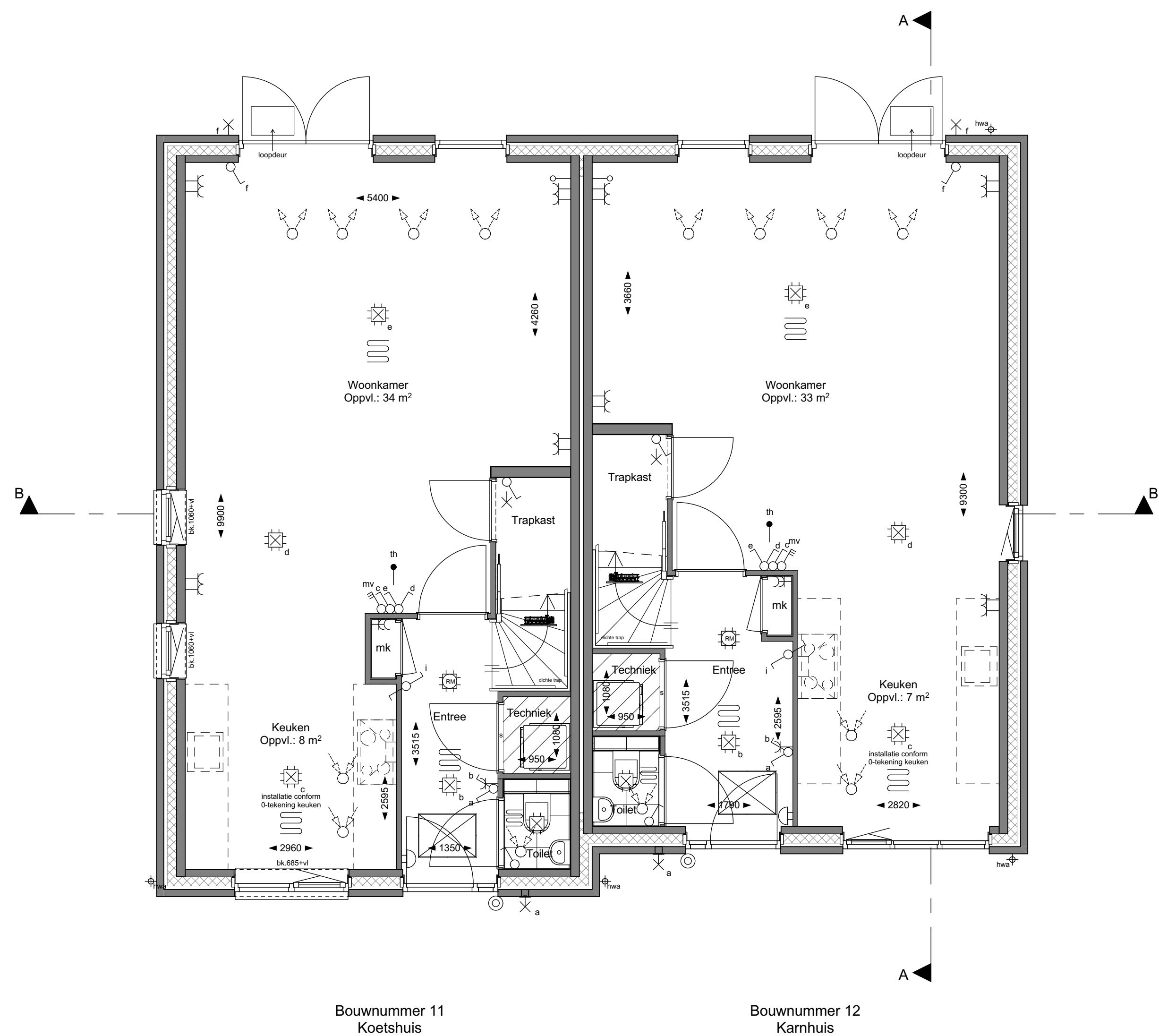
LINKERGEVEL



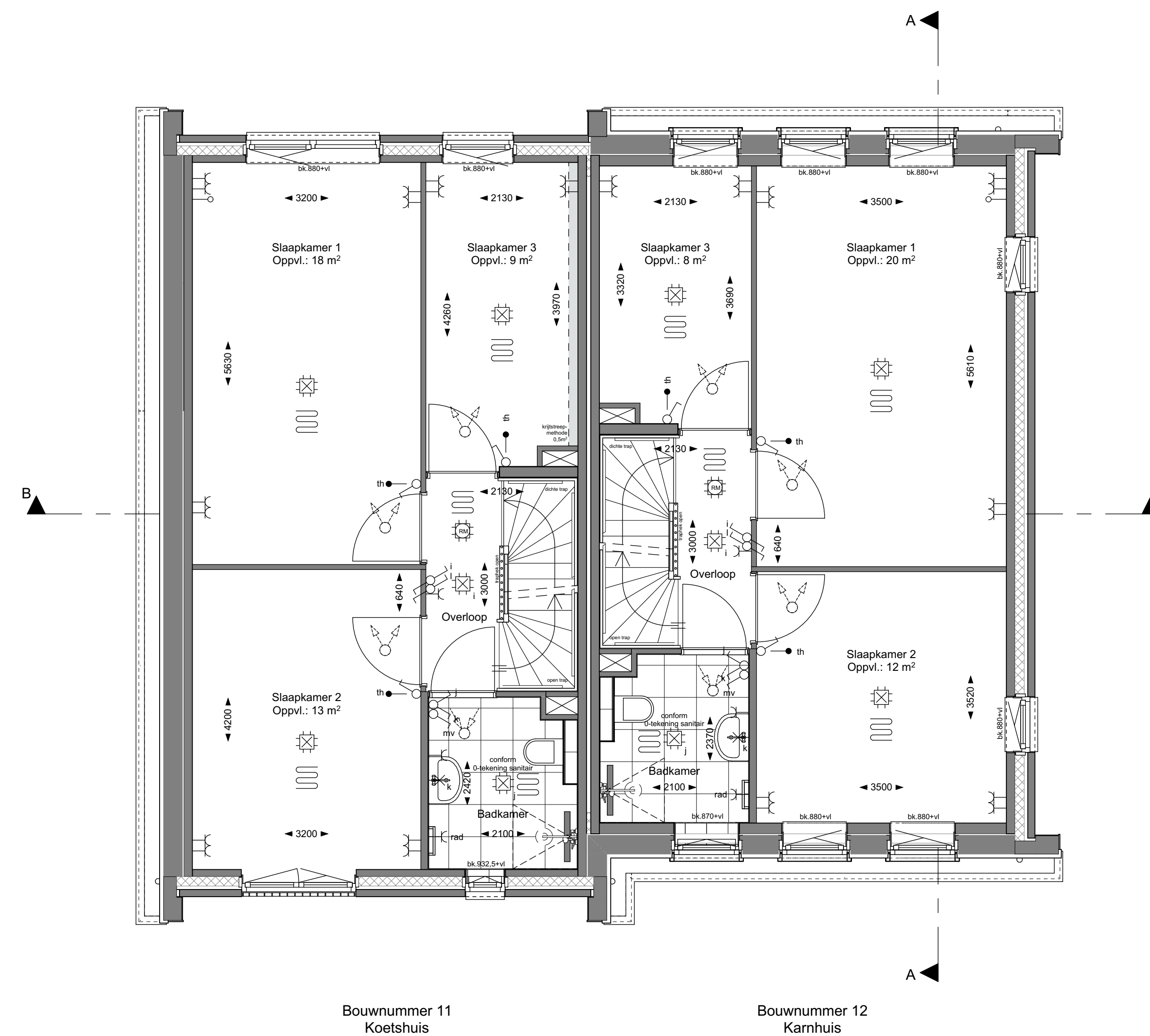
DOORSNEDE A-A



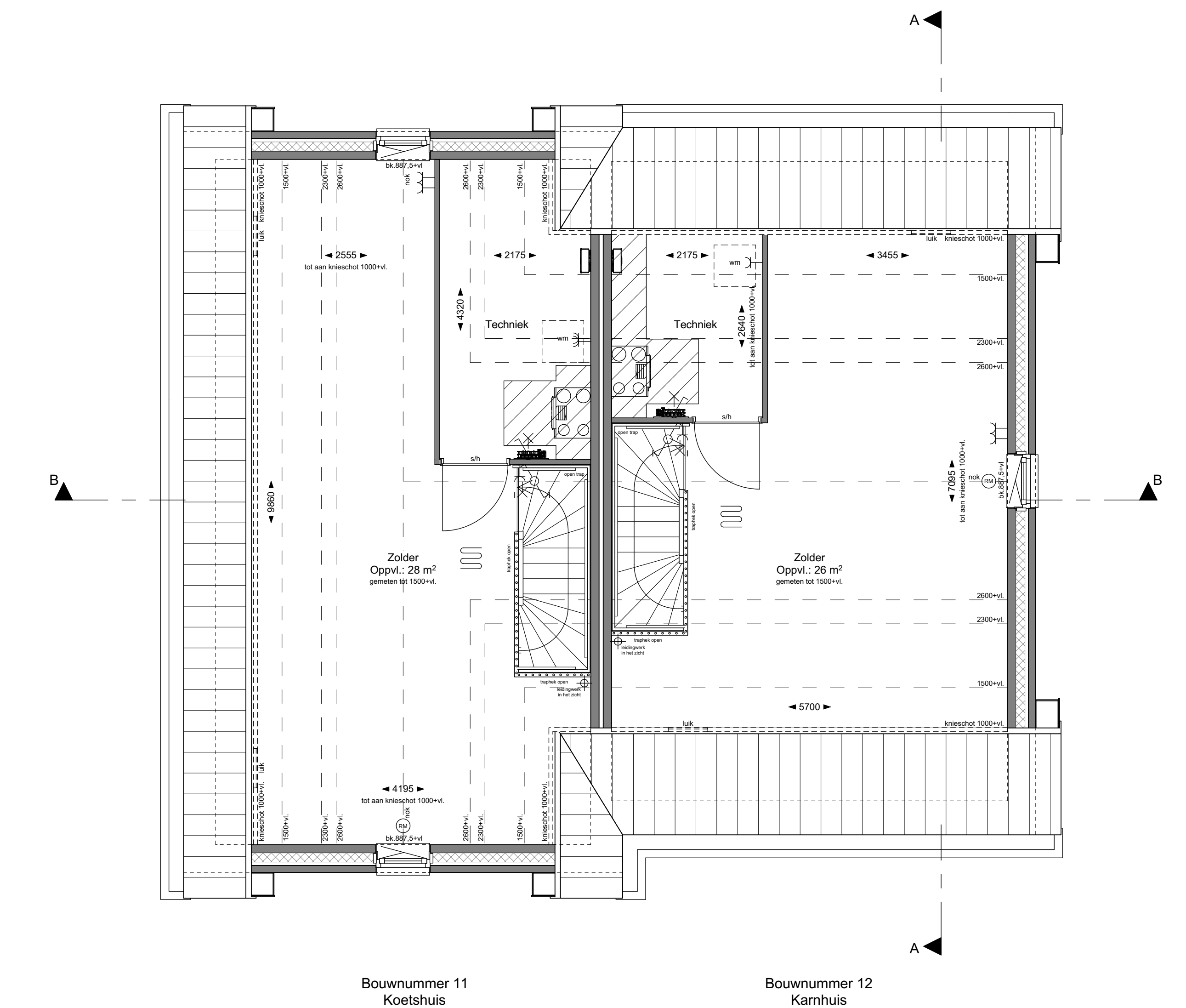
DOORSNEDE B-B



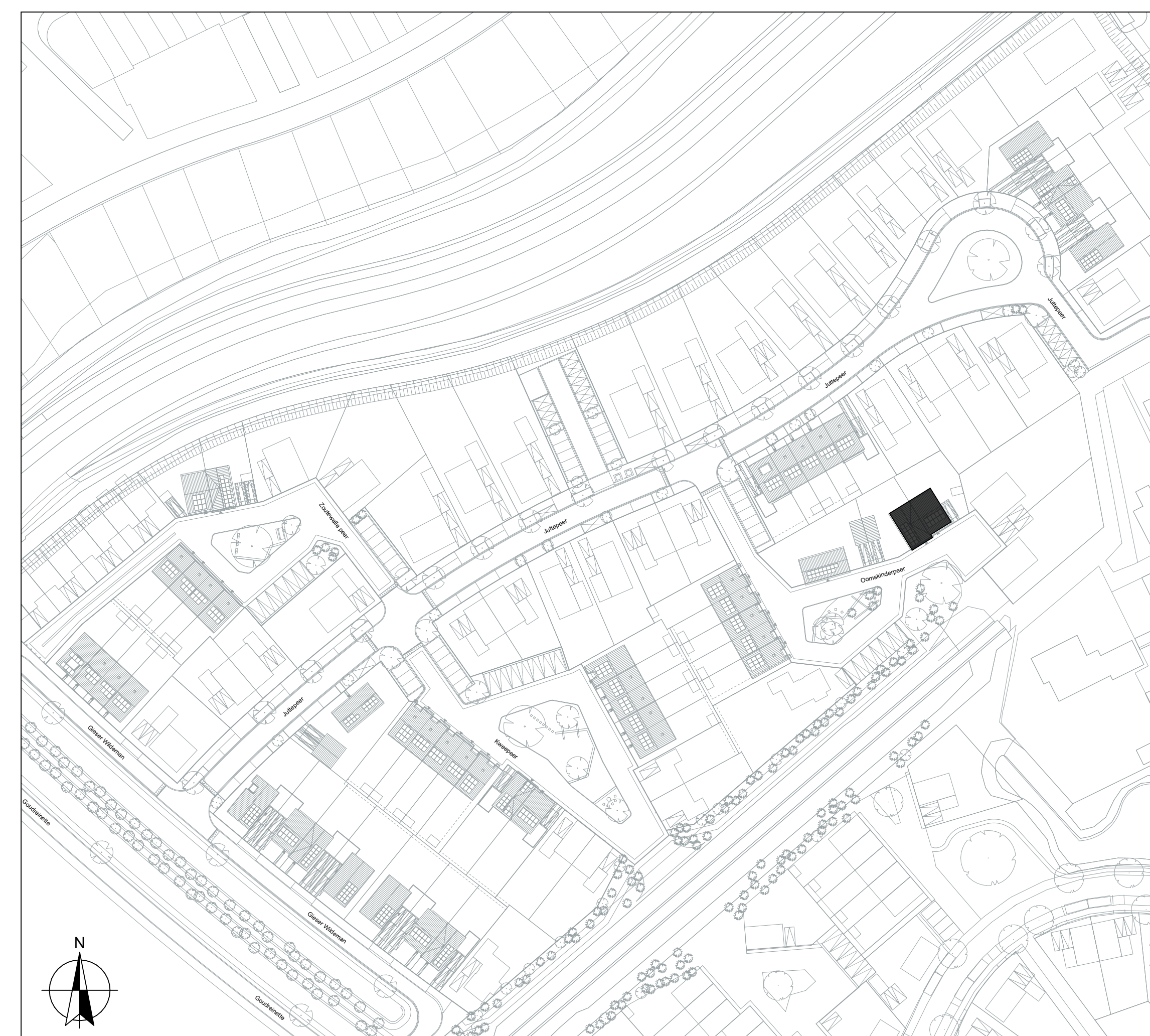
BEGANE GROND



1e VERDIEPING



2e VERDIEPING



**Renvooi symbolen**

- opstelbaas wasmachine
- opstelbaas warmtepomp met de benodigde ruimte voor ledigen en onderhoud
- opstelbaas mechanische ventilatie unit voorzien van warmterugwinning met de benodigde ruimte voor ledigen en onderhoud
- knipstuk (geïsoleerd)
- ruimte voorzien van vloerverwarming
- verdelers vloerverwarming met of zonder omkasting
- verwarming (elektrische radiator)
- luchtvoerpunten mechanische ventilatie (plafond)
- luchtvoerpunten mechanische ventilatie (plafond)
- omvormer pv-installatie
- ventilatie rooster
- hemelwaterafvoer
- stalen montagekooi, verdiepinghoog
- stalen montagekooi, z. met snoerprofiel in kooi, h. kooi met deurbreedte 2315mm
- oppenbare krijtbewep

**Renvooi elektra**

- schaaklaar enkel
- schaaklaar dubbel
- schaaklaar wissel
- schaaklaar t.b.v. mechanische ventilatie
- 3-standen schakelaar t.b.v. mechanische ventilatie
- wandcontactdoos
- wandcontactdoos dubbel
- aansluitpunt los
- aansluitpunt thermostaat (bedraad)
- lichtpunt plafond
- lichtpunt wand
- schel
- bedrader
- ruimte voorzien van rookmelder (plafond)
- ruimte voorzien van rookmelder (rukwand)

**Renvooi gevelstenen**

- Metselwerk Chara, rood gemaencent
- Metselwerk Iroko, roodbruin gemaencent
- Metselwerk Fens, paarsrood gemaencent
- Metselwerk Opmagast, gestruin gemaencent
- Metselwerk Camargue Camara, wit gemaencent
- Metselwerk Denali, grijsgeelzwart gemaencent

**Disclaimer**  
De op tekening aangegeven maten zijn circa maten in millimeters en tussen de wanden/vloeren gemeten, waarbij geen rekening is gehouden met eventuele afwijkingen, slijten, afwijkingen, etc. Aan de op tekening aangegeven maten kunnen geen rechten worden ontleend. De posities van aansluitingen en installatie onderdelen zijn indicatief op tekening aangegeven. De exacte posities en posities zullen na overlegging in het werk door de installateurs worden bepaald en kunnen afwijken van deze tekening. De op tekening aangegeven keuren zijn ter verduidelijking, maar kunnen in werkelijkheid afwijken. Aan de op tekening aangegeven keuren kunnen geen rechten worden ontleend. De definitieve posities van de PV-panelen kan pas worden bepaald wanneer alle koperkeuren bekend zijn.



BLAD  
VK-05, verkooptekening bouwnummer(s) 11 en 12  
PROJECT  
"De Erfjes" Volgerlanden-oost te Hendrik-Ido-Ambacht  
Plattegronden, gevels en doorsneden  
Tweekapper Koetshuis en Karnhuis  
DATUM  
14-02-2024  
SCHAAL  
1:50/100

